



PARCO VALLE LAMBRO

Presentazione



Regione Lombardia



BEVERA DI MOLTEÑO E GANDALOGGIO: CRITICITA', OPPORTUNITA', STRATEGIE D'AZIONE E PROPOSTE

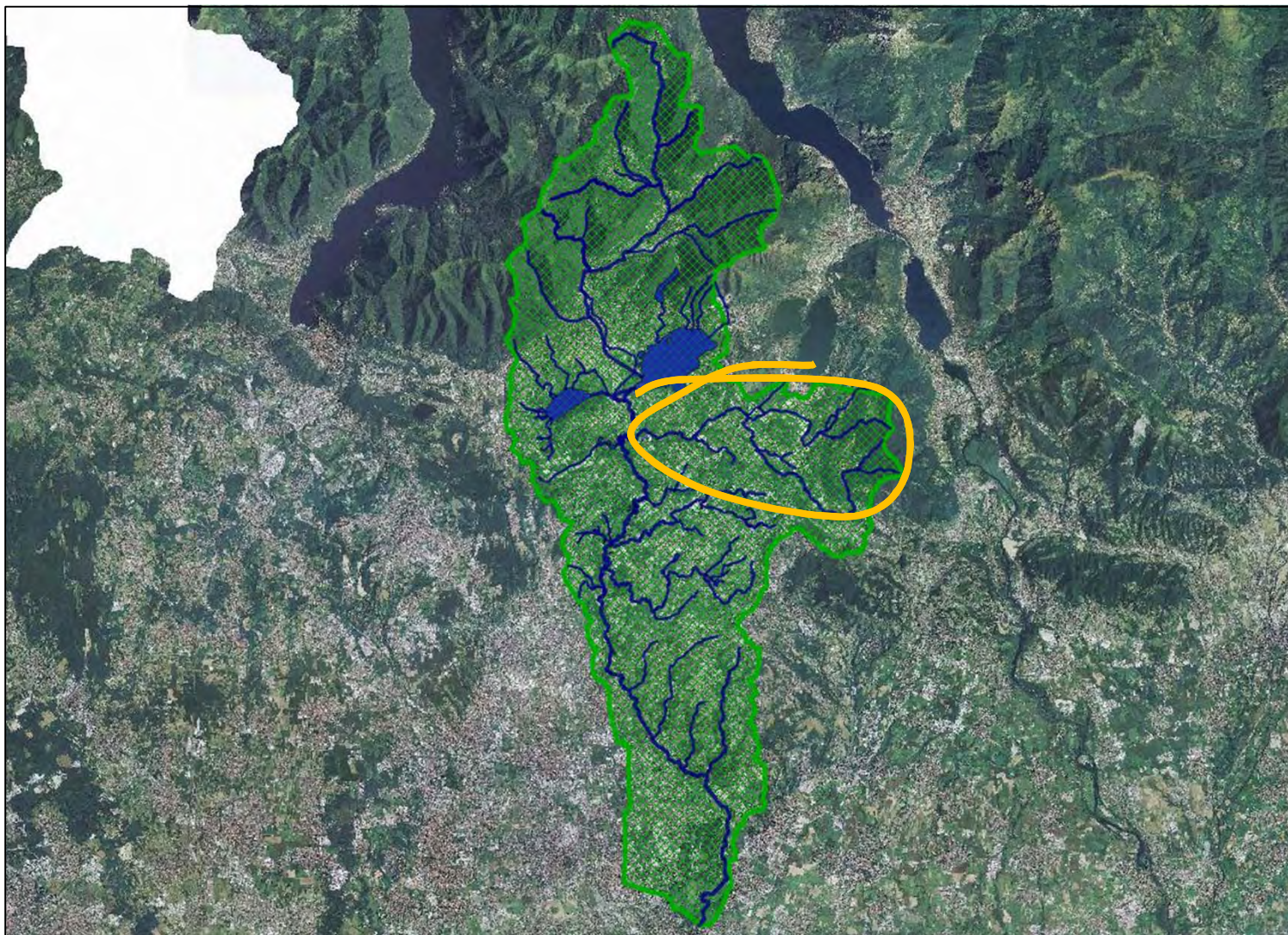


MOLTEÑO, 18 SETTEMBRE 2013

Relatore: Ing. Stefano Minà

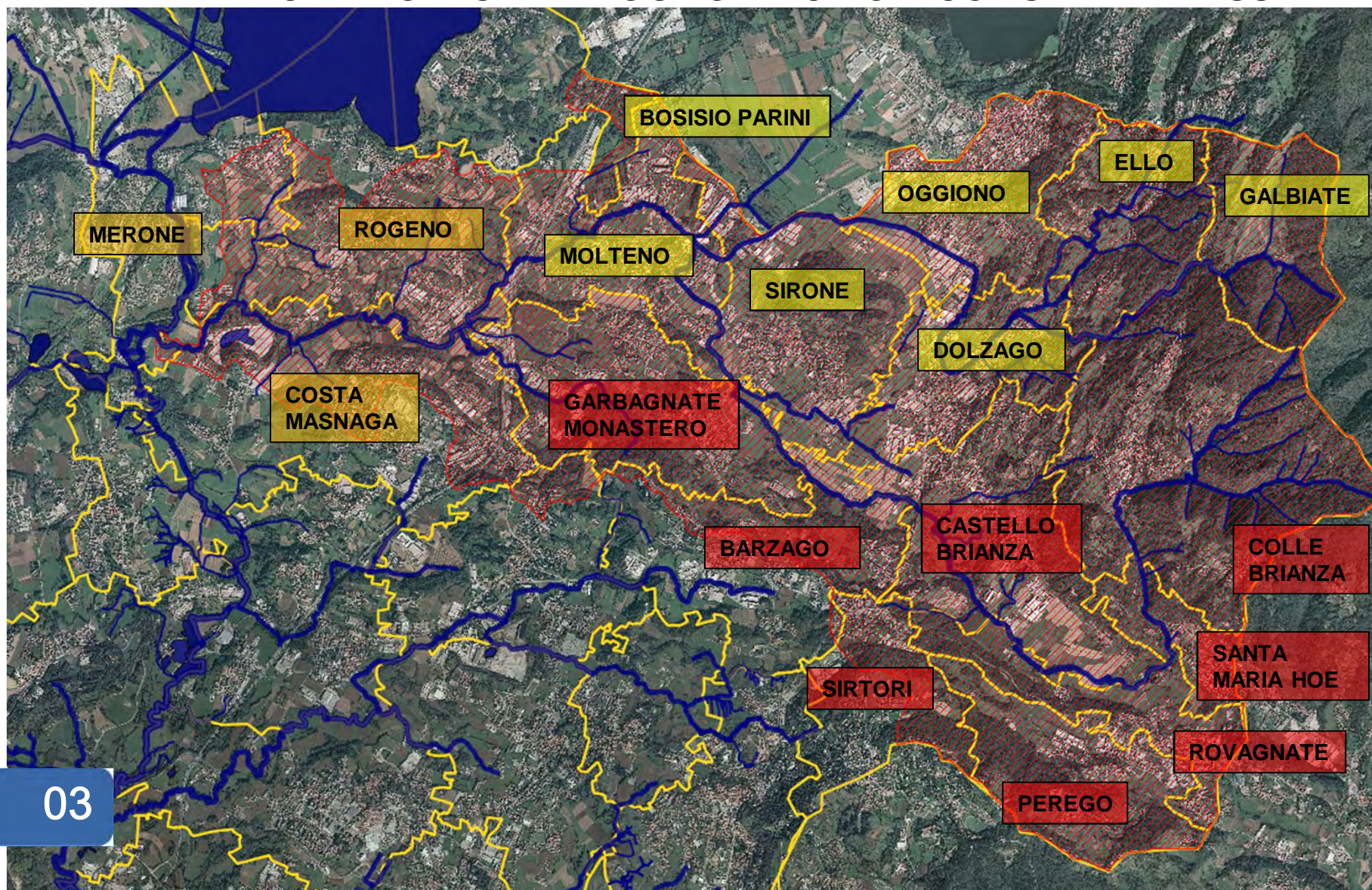


BEVERA DI MOLTENO E GANDALOGGIO: DOVE SIAMO RISPETTO AL BACINO DEL LAMBRO





BEVERA DI MOLTEÑO E GANDALOGGIO: BACINO E COMUNI INTERESSATI





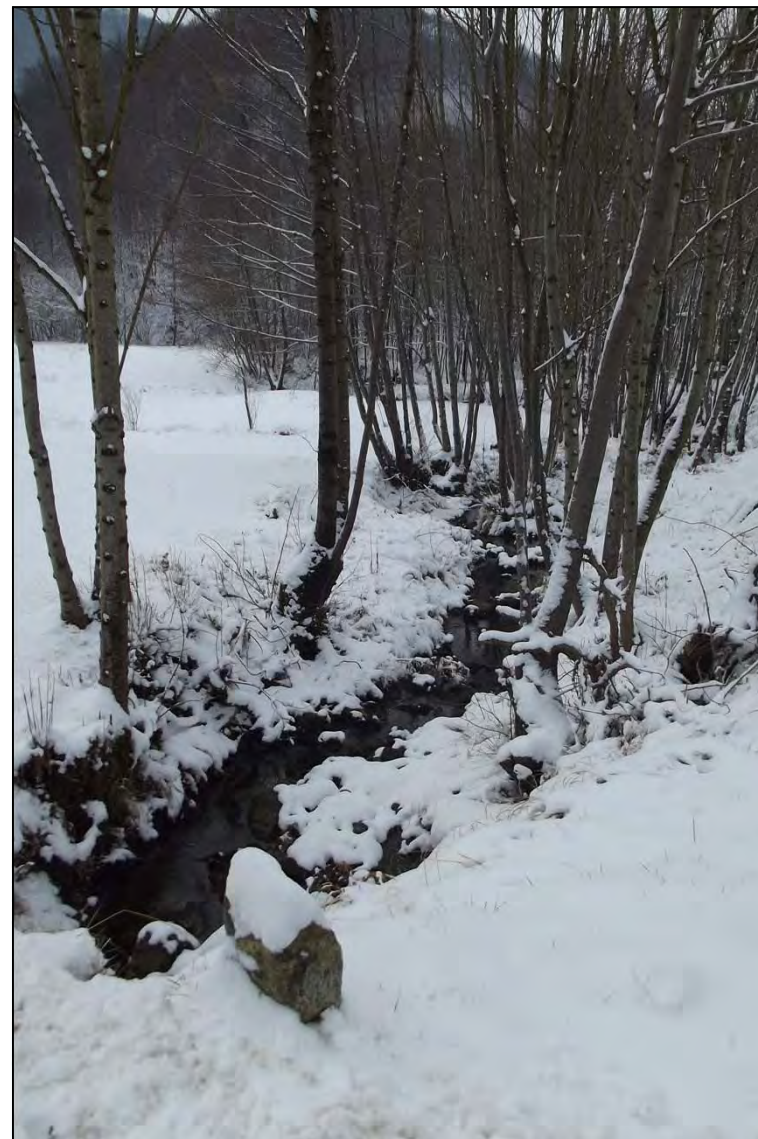
PARCO VALLE LAMBRO

Presentazione



Regione Lombardia

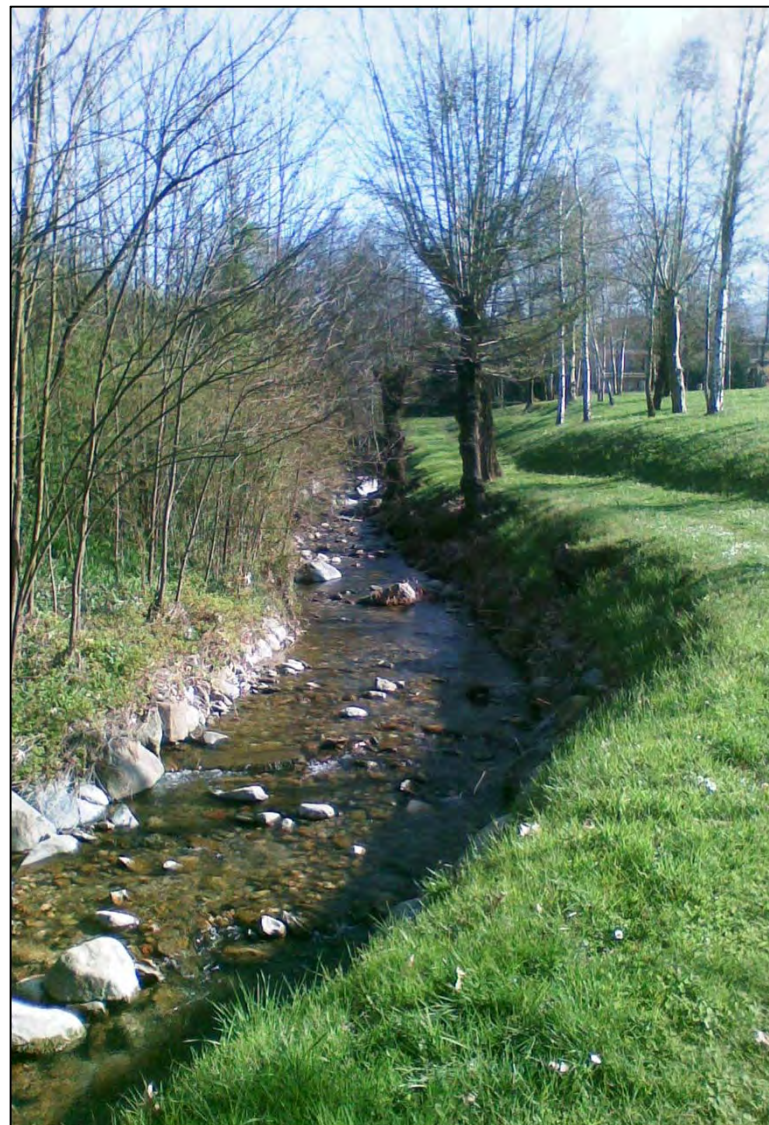
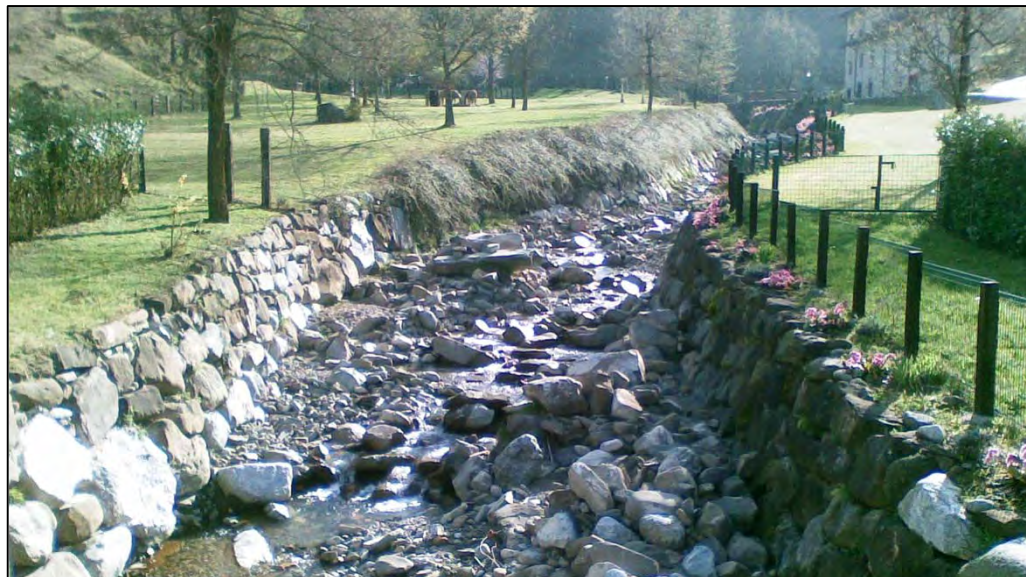
GANDALOGGIO: PASSEGGIATA VIRTUALE (ELLO E GALBIATE)



04



GANDALOGGIO: PASSEGGIATA VIRTUALE (DOLZAGO)

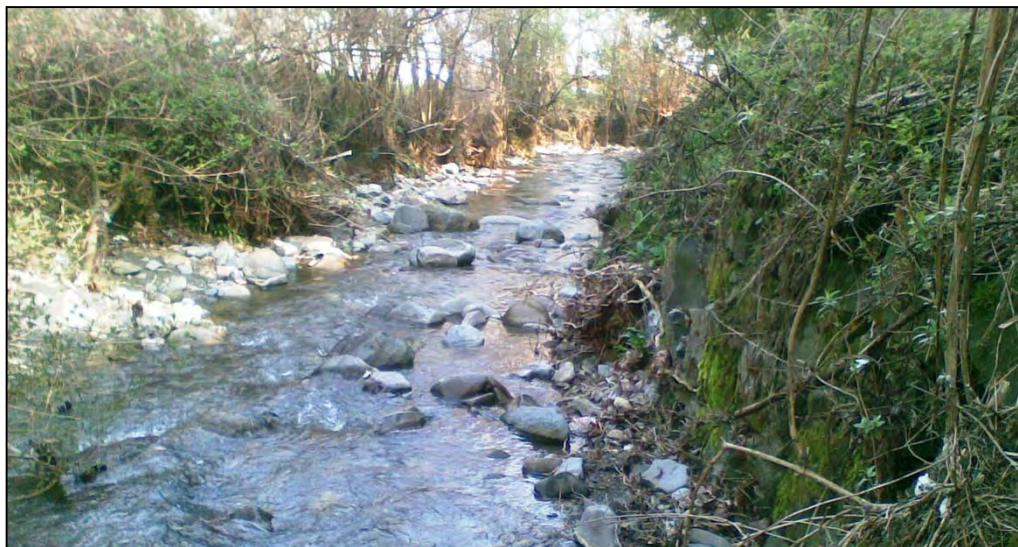




GANDALOGGIO: PASSEGGIATA VIRTUALE (DOLZAGO 2)

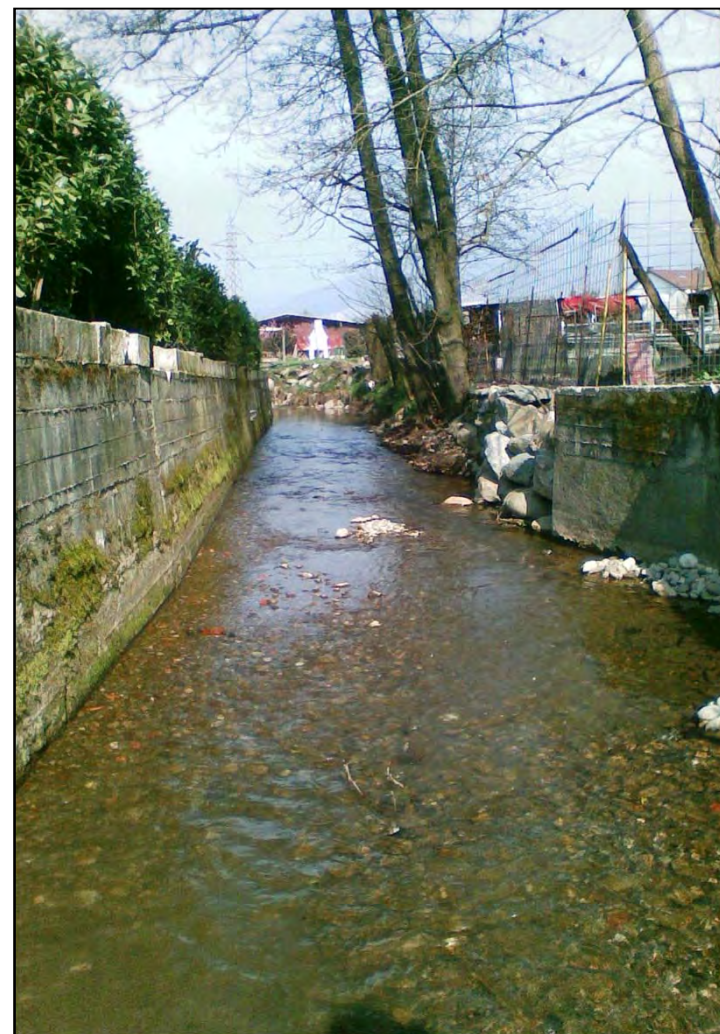


06





GANDALOGGIO: PASSEGGIATA VIRTUALE (OGGIONO)





PARCO VALLE LAMBRO

Presentazione



Regione Lombardia

GANDALOGGIO: PASSEGGIATA VIRTUALE (OGGIONO 2)



08



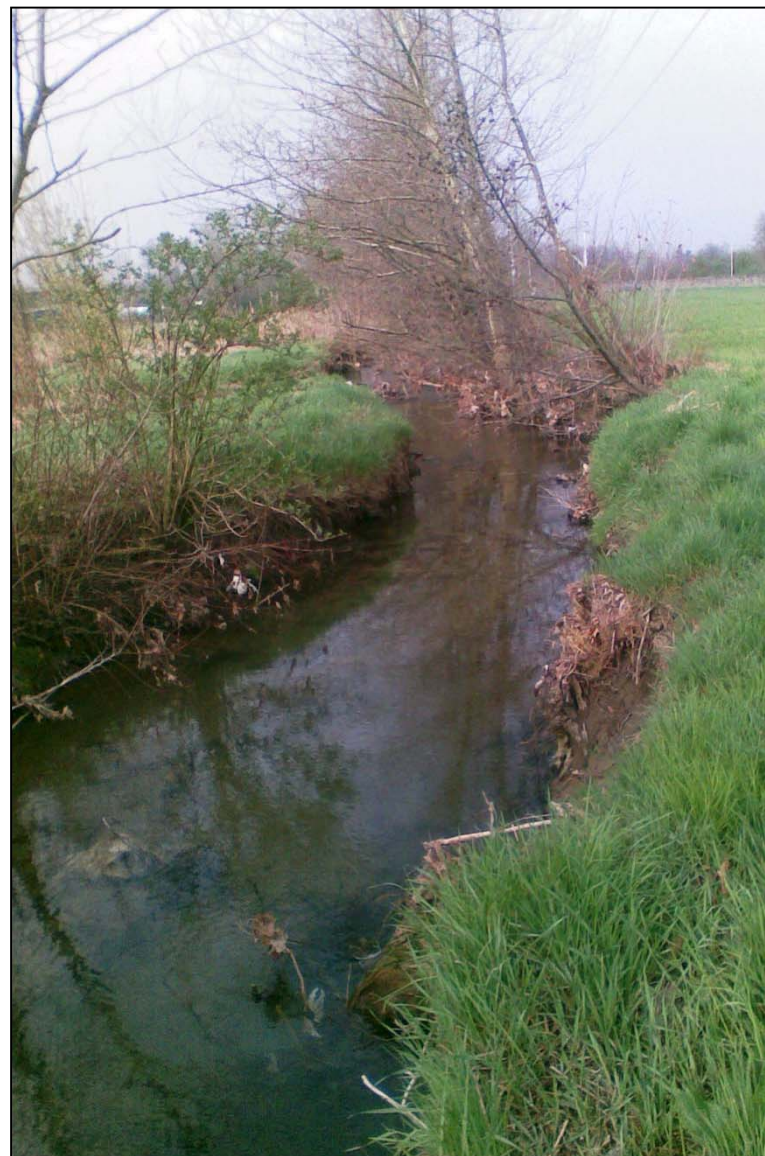
PARCO VALLE LAMBRO

Presentazione



Regione Lombardia

GANDALOGGIO: PASSEGGIATA VIRTUALE (OGGIONO 3 E SIRONE)



09



GANDALOGGIO: PASSEGGIATA VIRTUALE (SIRONE)





GANDALOGGIO: PASSEGGIATA VIRTUALE (SIRONE E MOLTENO)

