



IL PIANO DI RISANAMENTO

1) ATLANTE DELLE CRITICITA'

2) ATLANTE DELLE OPPORTUNITA'

3) MASTERPLAN DEGLI INTERVENTI:

- piano delle azioni (interventi localizzati);
- governo delle acque (interventi generalizzati a scala di bacino);
- polizia idraulica e fluviale.

4) PIANO DELLE MANUTENZIONI

5) AVVIO E MESSA A REGIME ATTIVITA' POLIZIA IDRAULICA

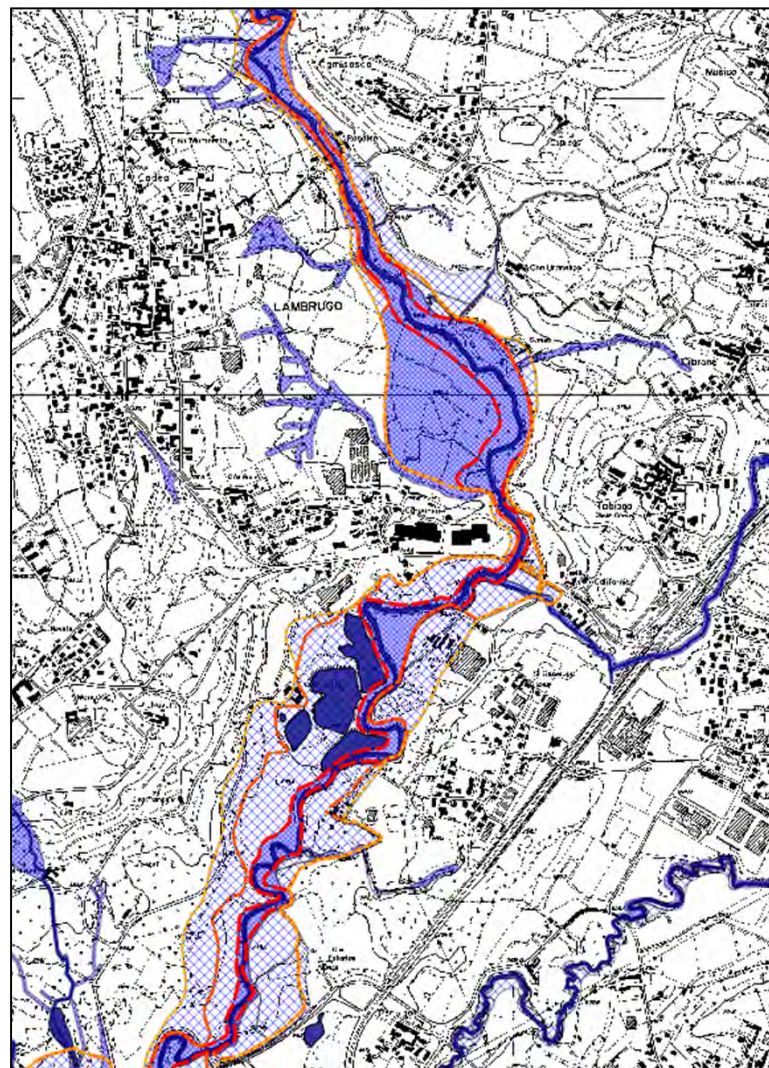
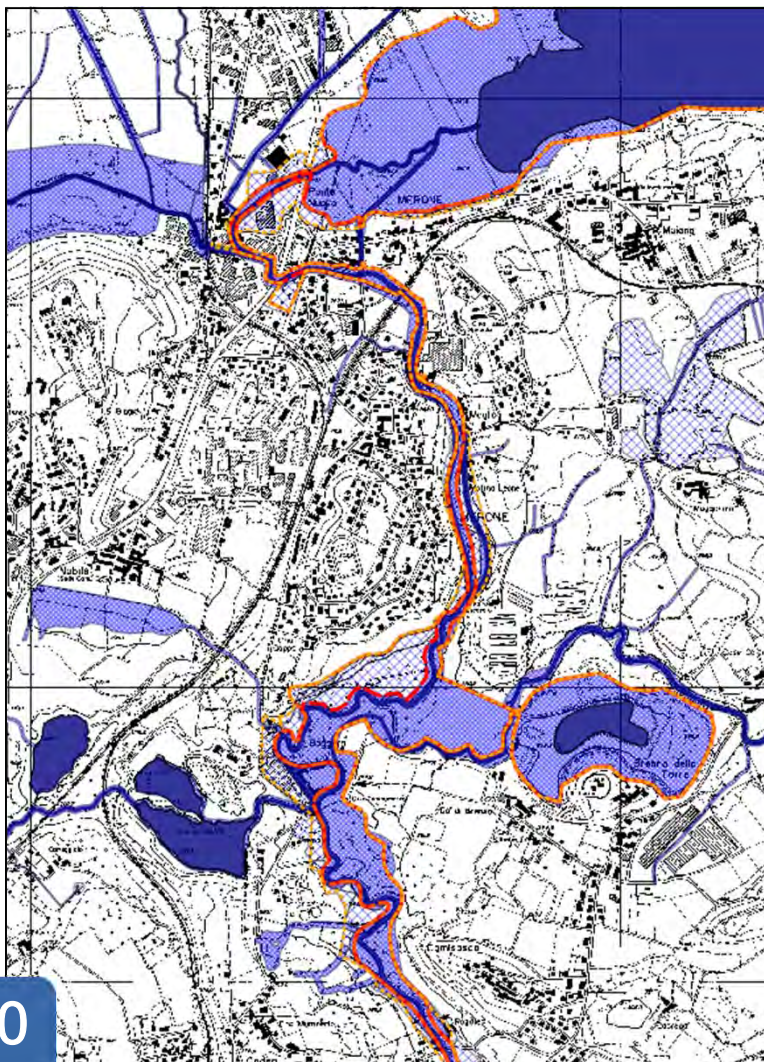


L' ATLANTE DELLE CRITICITA'

- costituito da schede e tavole per ogni corso d'acqua affluente del Lambro;
- tematismi illustrati:
 - rischio idraulico;
 - qualità di acque ed habitat;
 - vulnerabilità agli scarichi;
 - discontinuità ecosistemi acquatici.

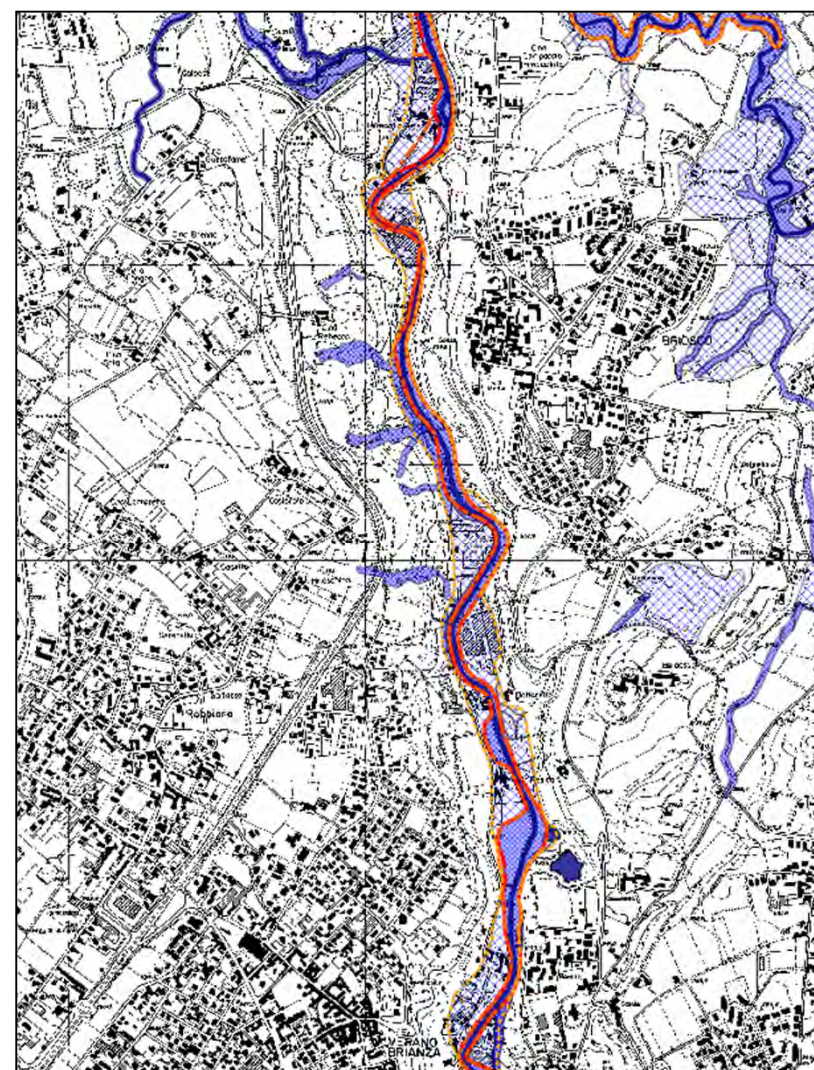
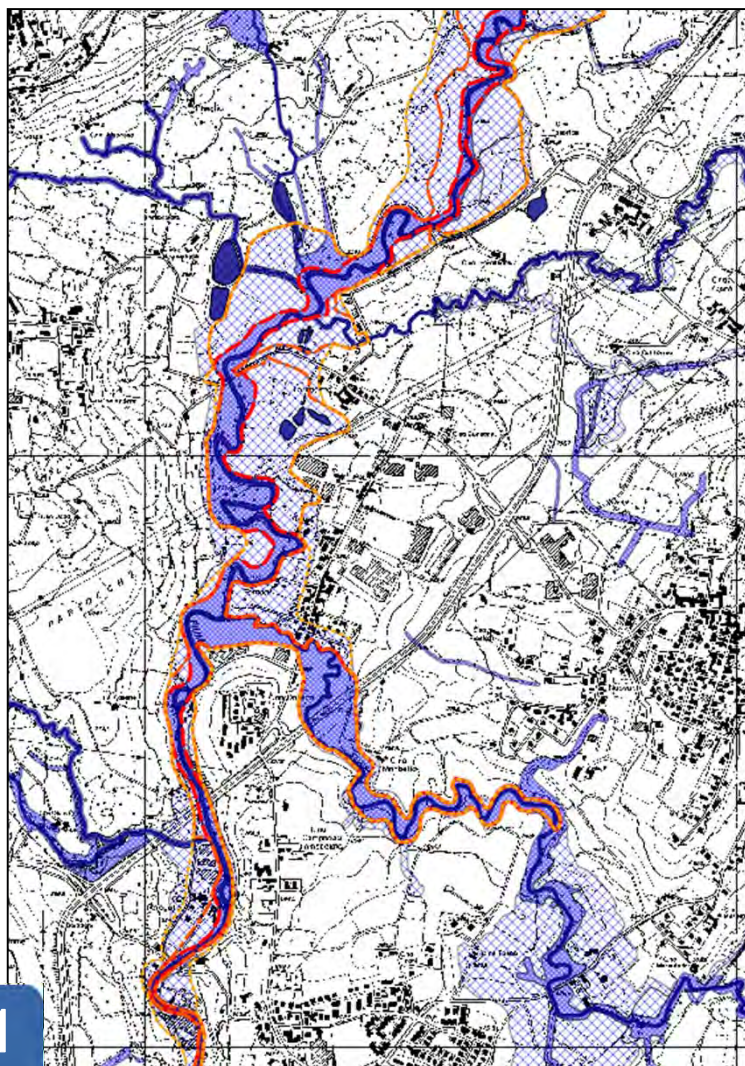


CRITICITA': RISCHIO IDRAULICO



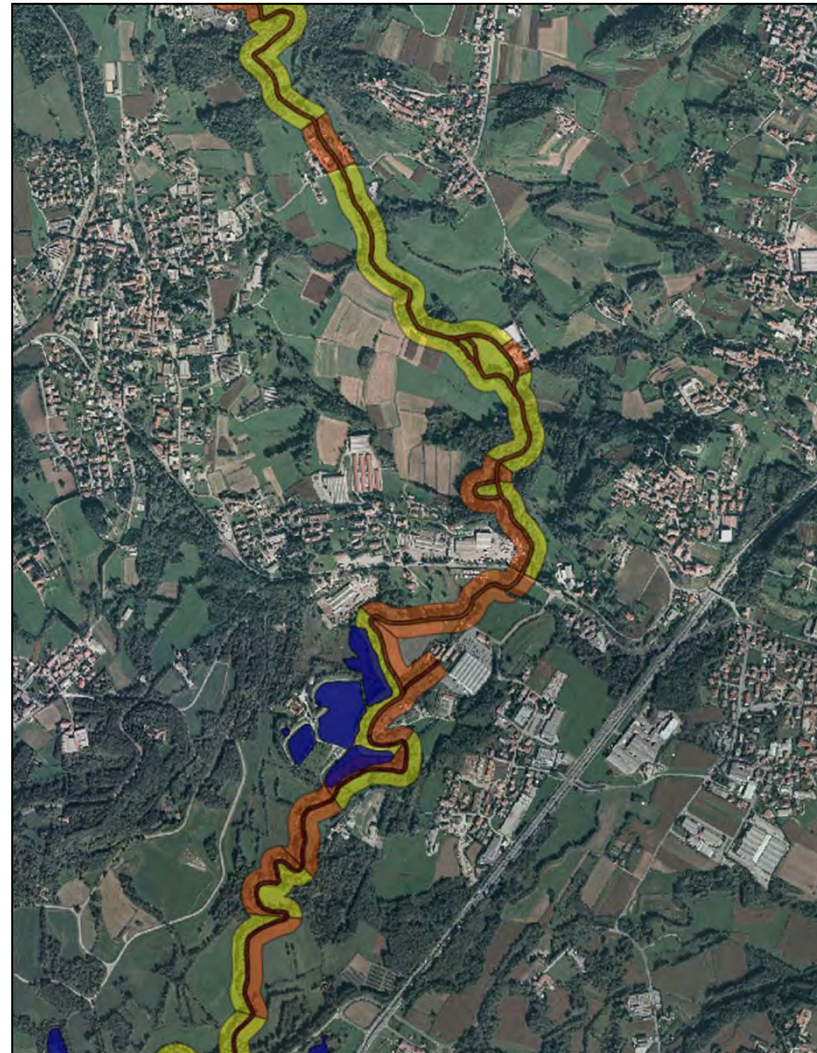
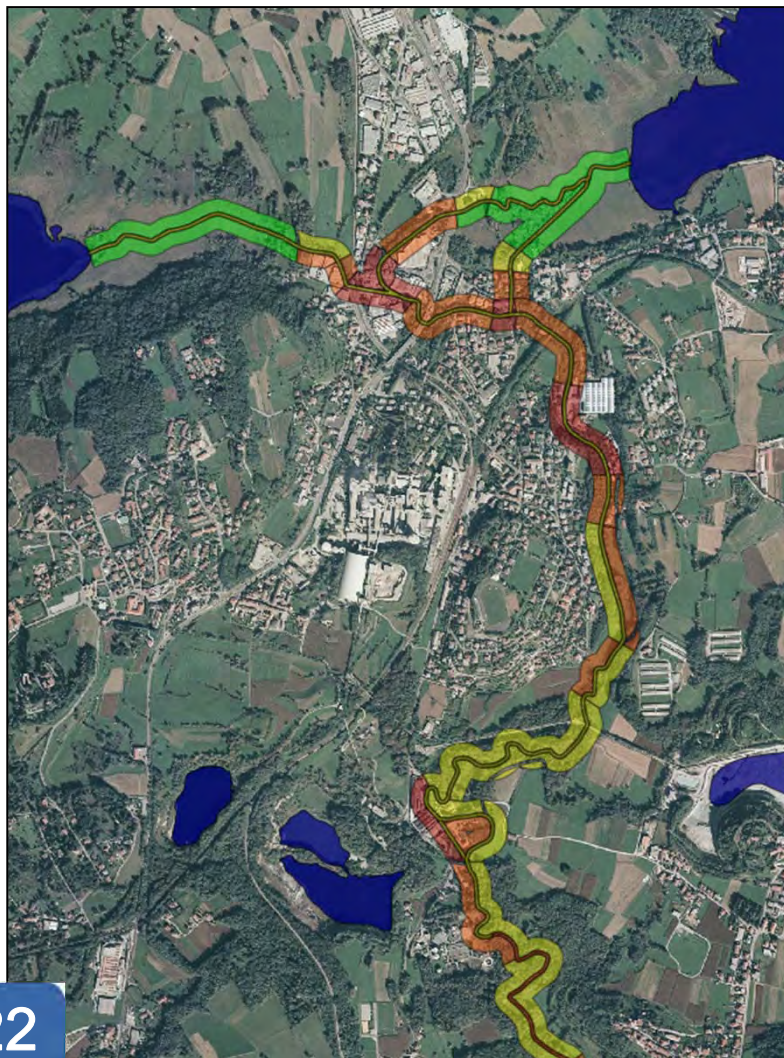


CRITICITA': RISCHIO IDRAULICO



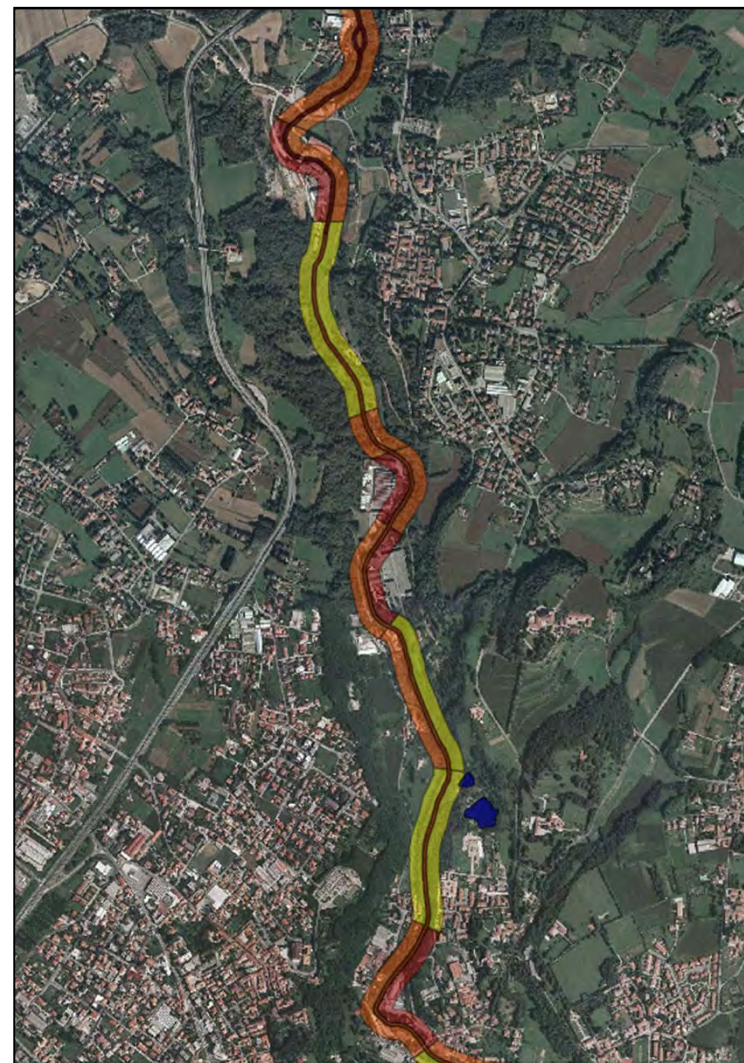
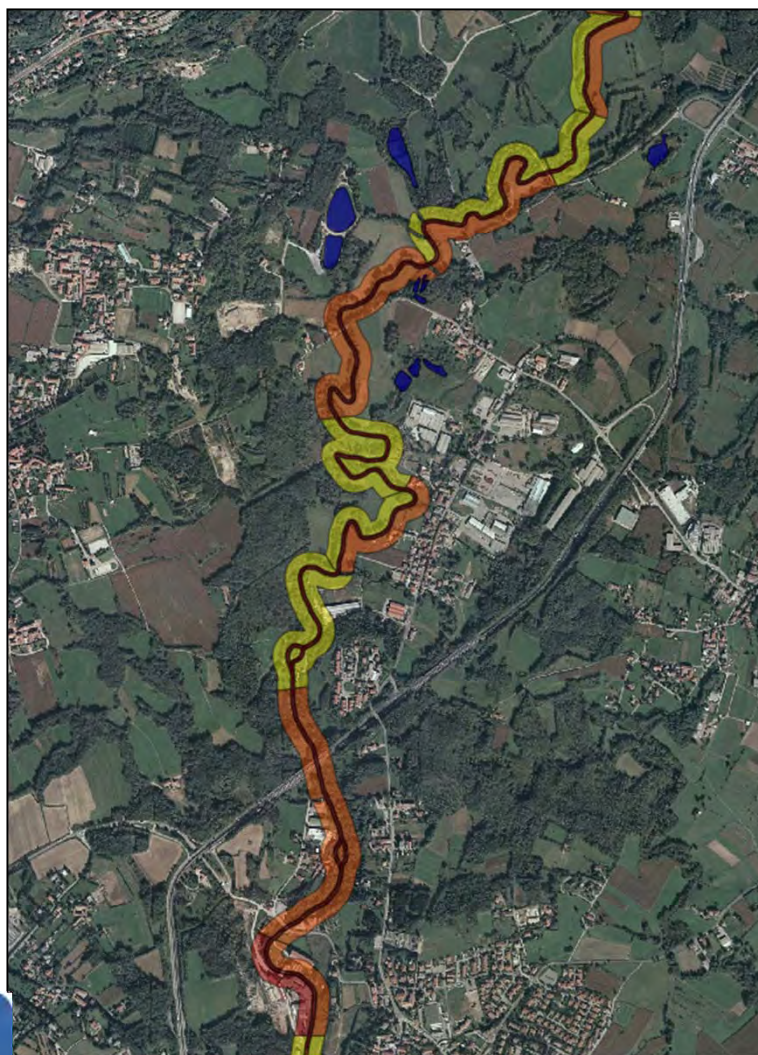


CRITICITA': QUALITA' ACQUE ED HABITAT



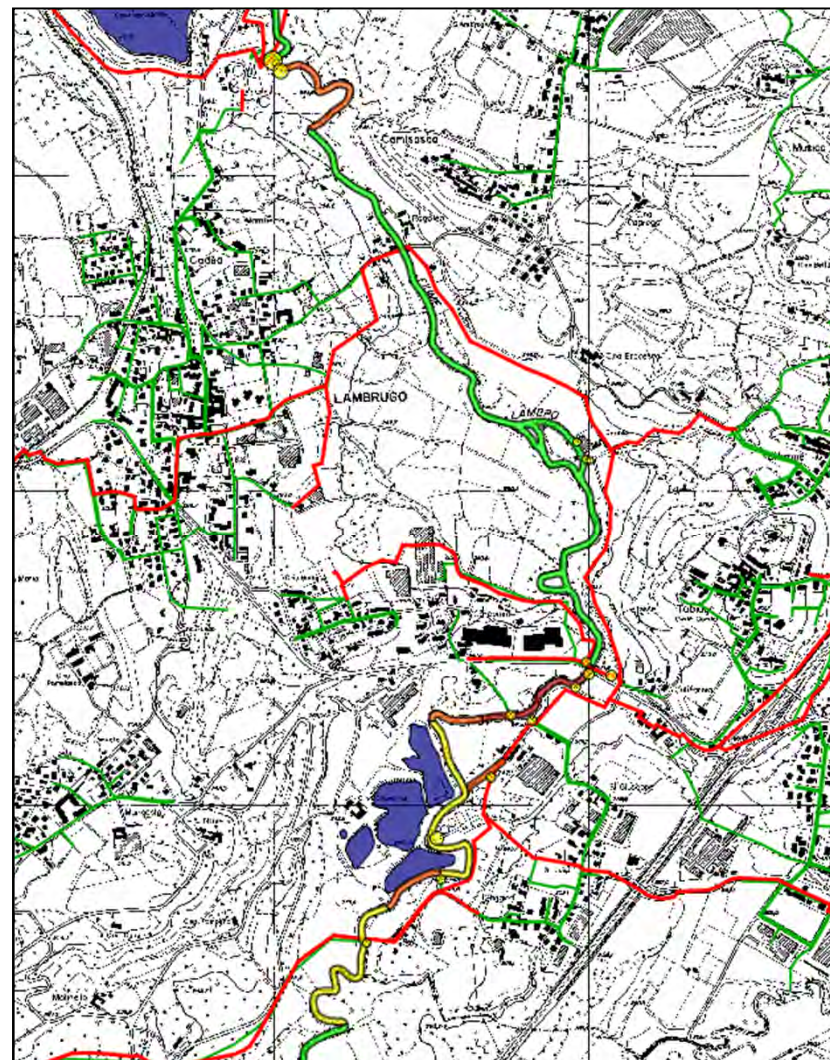
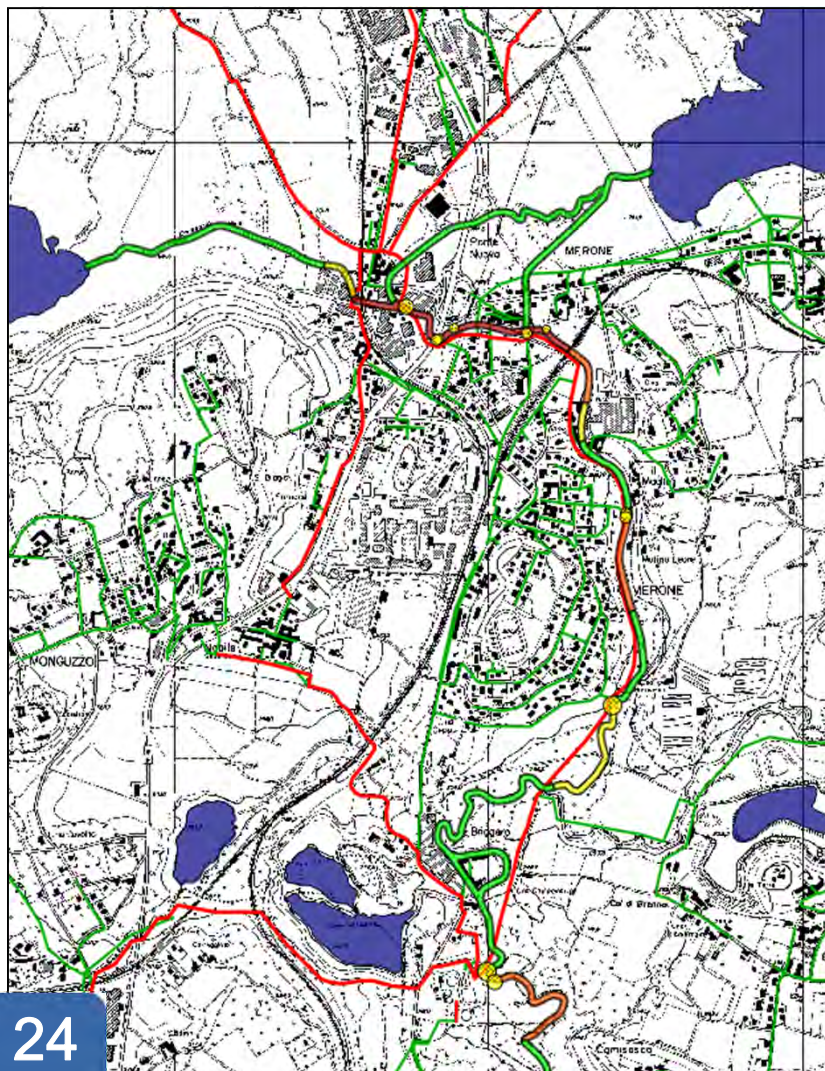


CRITICITA': QUALITA' ACQUE ED HABITAT



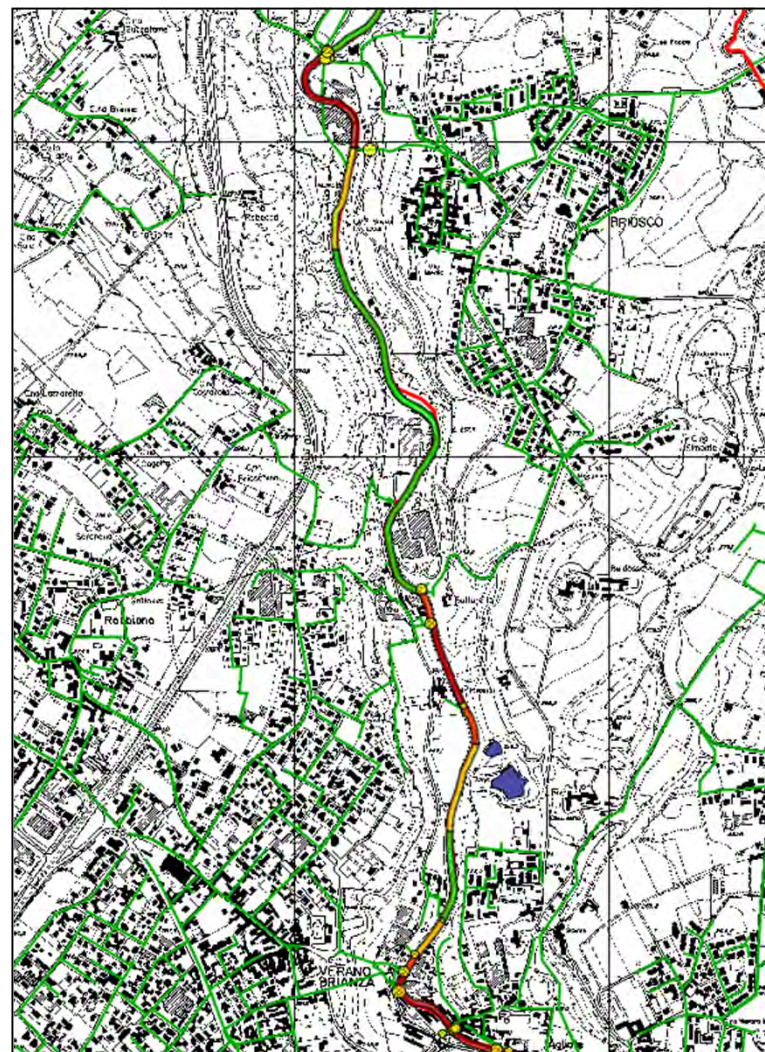
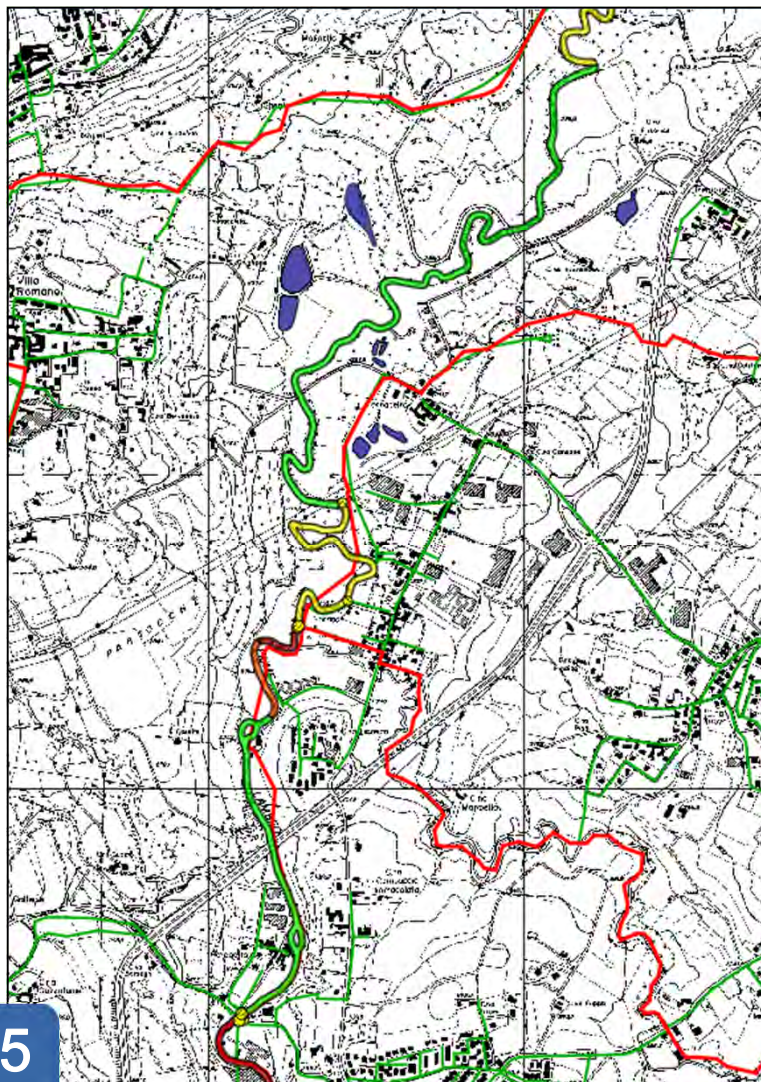


CRITICITA': VULNERABILITA' AGLI SCARICHI



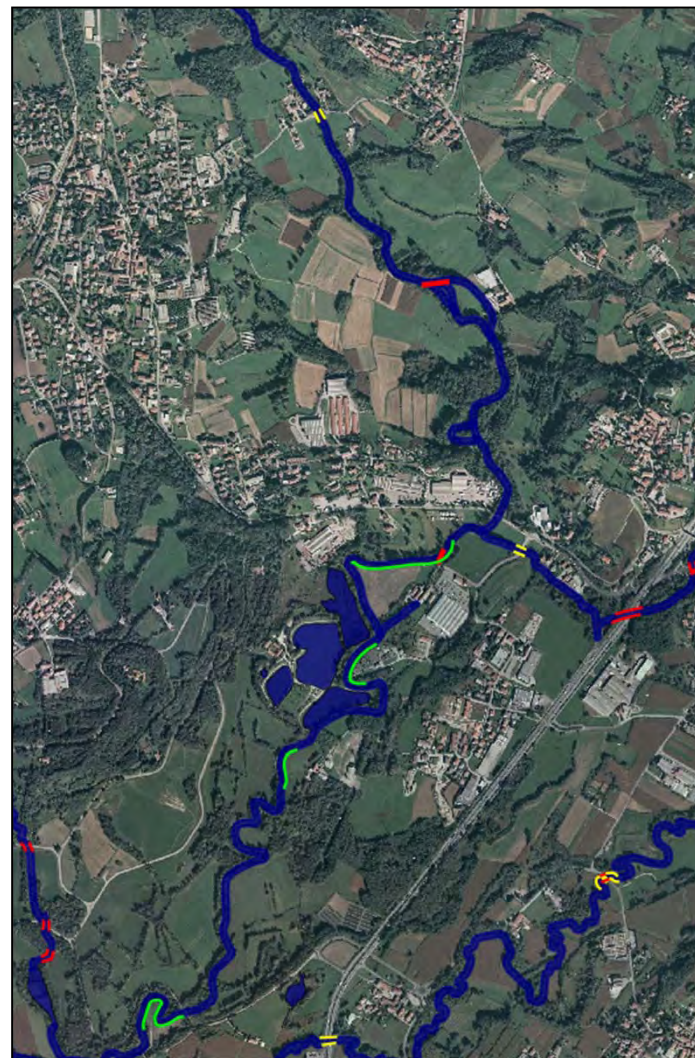
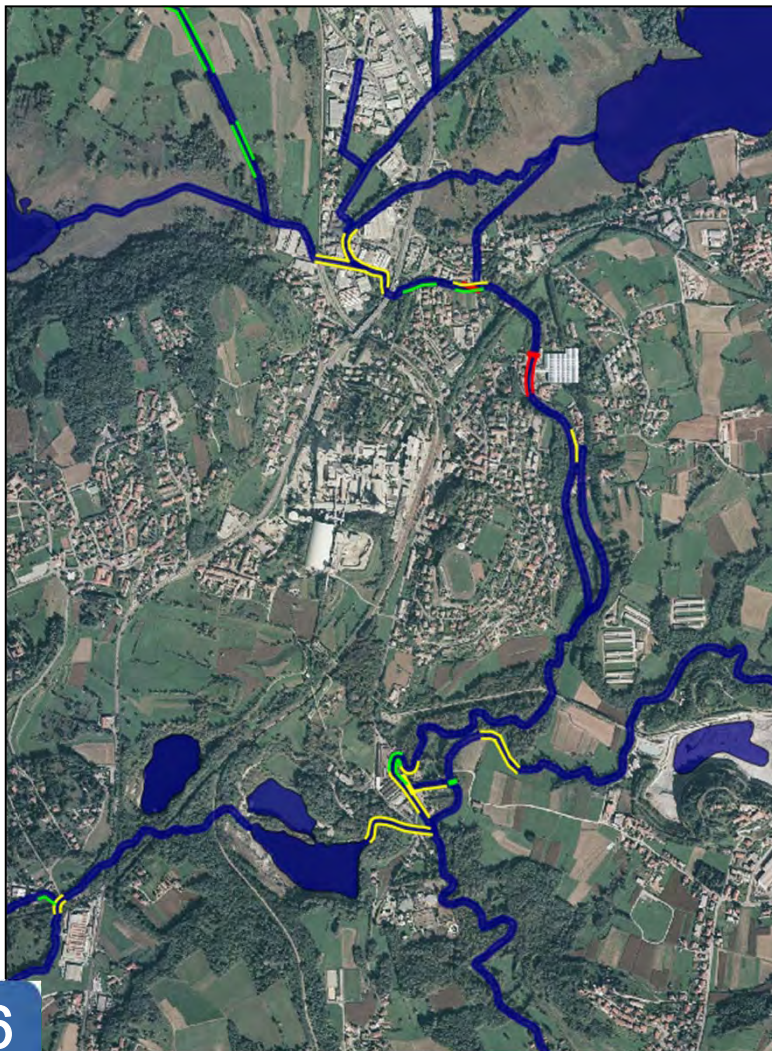


CRITICITA': VULNERABILITA' AGLI SCARICHI



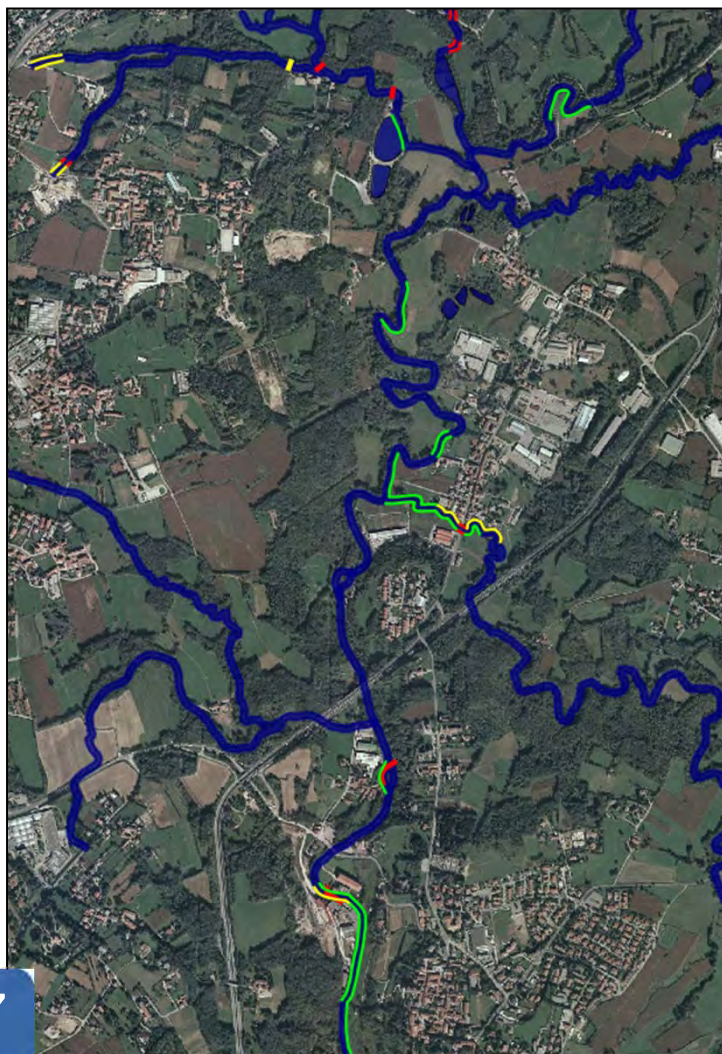


CRITICITA': DISCONTINUITA' ECOSISTEMI ACQUATICI





CRITICITA': DISCONTINUITA' ECOSISTEMI ACQUATICI





L' ATLANTE DELLE CRITICITA': SINTESI LAMBRO PARTE SETTENTRIONALE

- habitat urbani oramai consolidati; habitat «extraurbani» anche molto interessanti e di pregio (valle di Inverigo);
- diversi ambiti produttivi incompatibili (Merone, Briosco) e relative pertinenze fluviali compromesse, dove non anche qualità acque;
- cattiva o pessima qualità acque con scadimenti localizzati in corrispondenza dei depuratori;
- diversi manufatti di sfioro impattanti;
- degrado spondale localizzato (rifiuti, recinzioni, vegetazione morta, etc);
- in generale **scarsa o pessima qualità acque e occasionalmente habitat.**

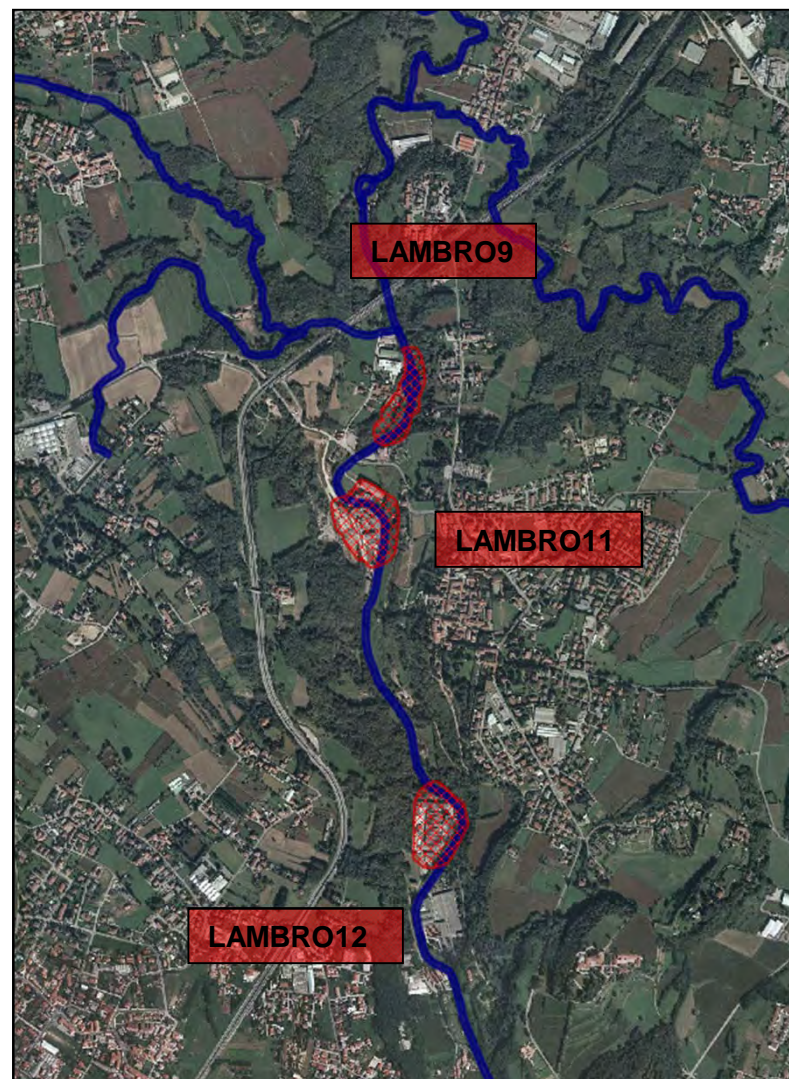
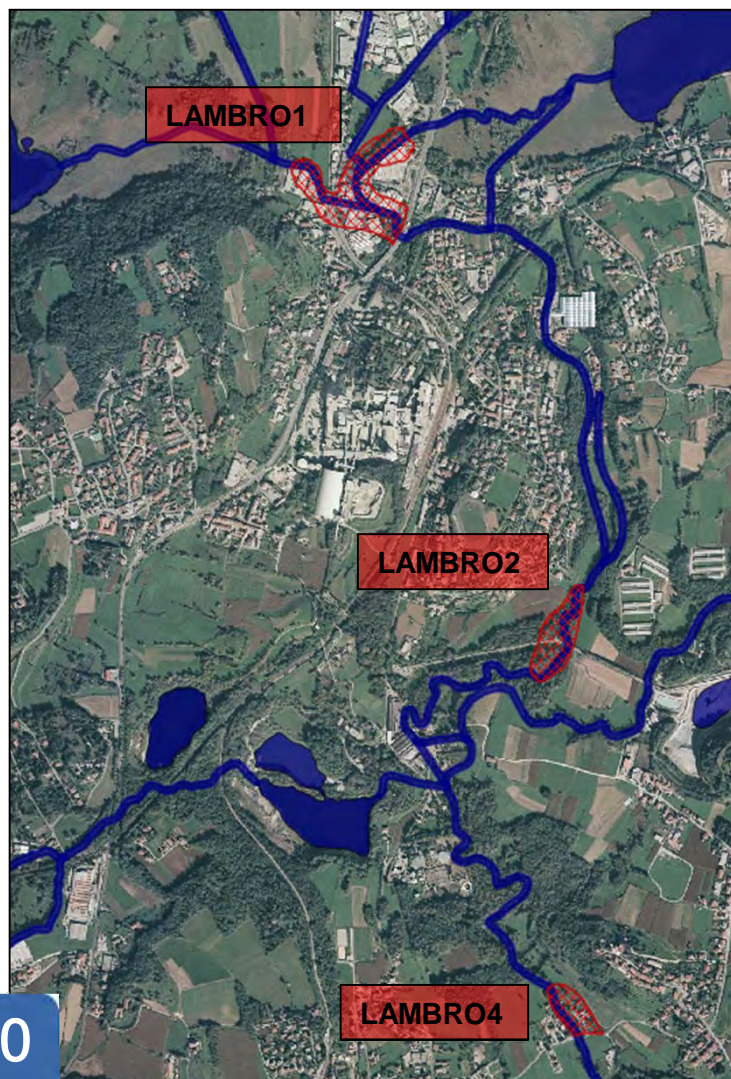


L' ATLANTE DELLE OPPORTUNITA'

- costituito da schede e tavole per ogni opportunità definita come *"area disponibile sulla quale è possibile realizzare interventi per la risoluzione di determinate criticità"*;
- contenuto:
 - **scheda illustrativa**;
 - **tavola di inquadramento**;
 - **tavola di dettaglio**.



OPPORTUNITA': QUADRO GENERALE





PIANO DELLE AZIONI

- costituito da schede e tavole per ogni azione definita come concretizzazione delle opportunità preliminarmente individuate;
- contenuto dello studio:
 - **inquadramento dell'area e indirizzi per la riqualificazione;**
 - **descrizione stato di fatto;**
 - **descrizione interventi proposti;**
 - **tavole descrittive;**
 - **analisi dei benefici.**



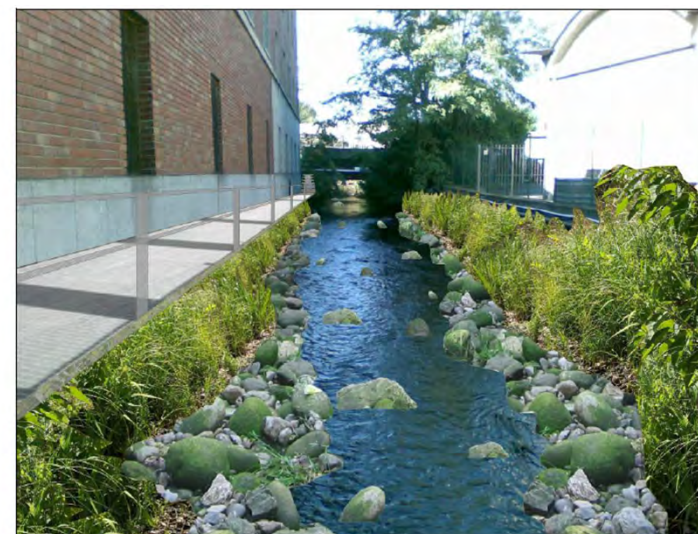
PIANO DELLE AZIONI: LAMBRO 1





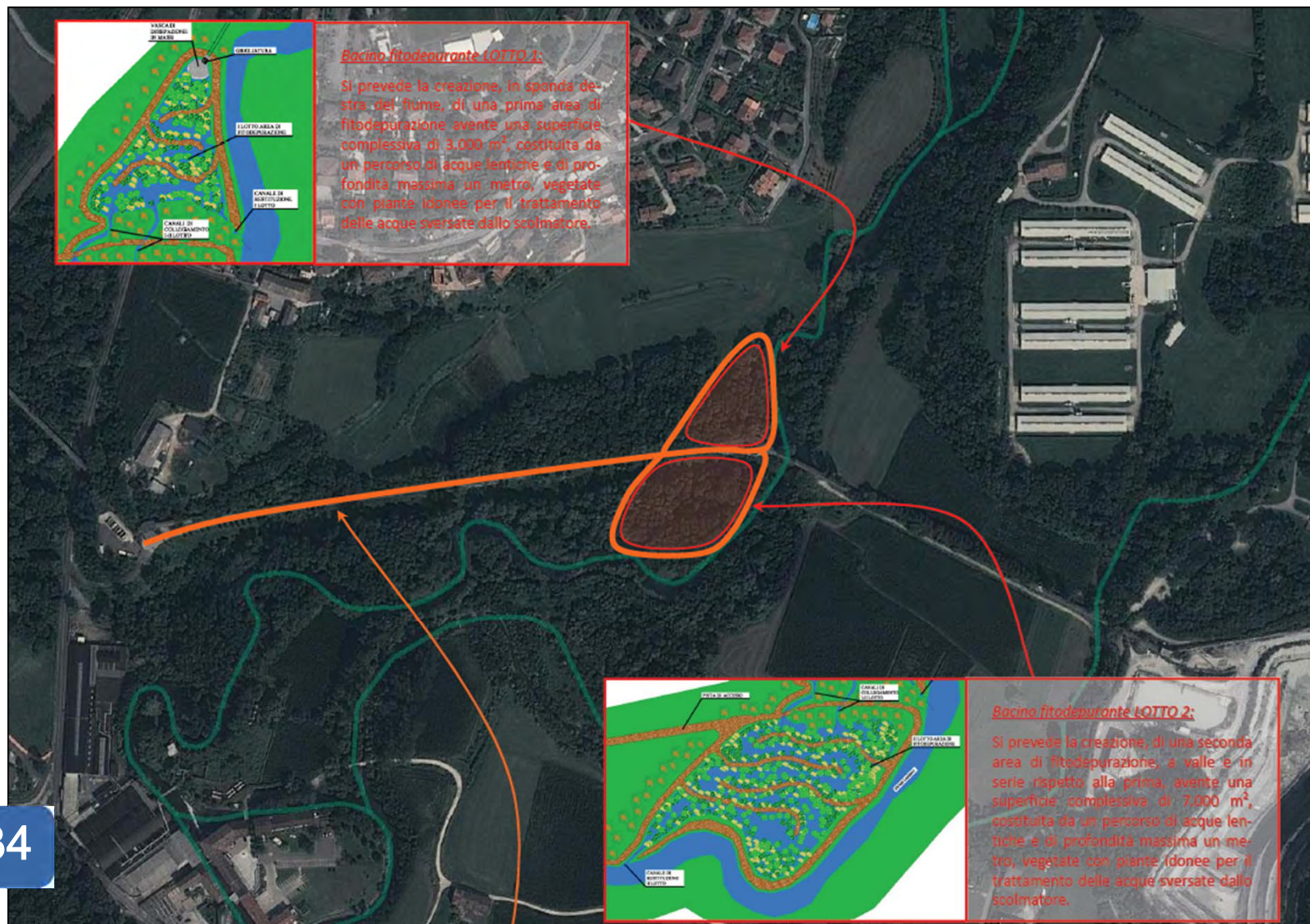
PIANO DELLE AZIONI: LAMBRO 1

- Interventi per la valorizzazione dell'habitat fluviale:





PIANO DELLE AZIONI: LAMBRO 2





PIANO DELLE AZIONI: LAMBRO 2



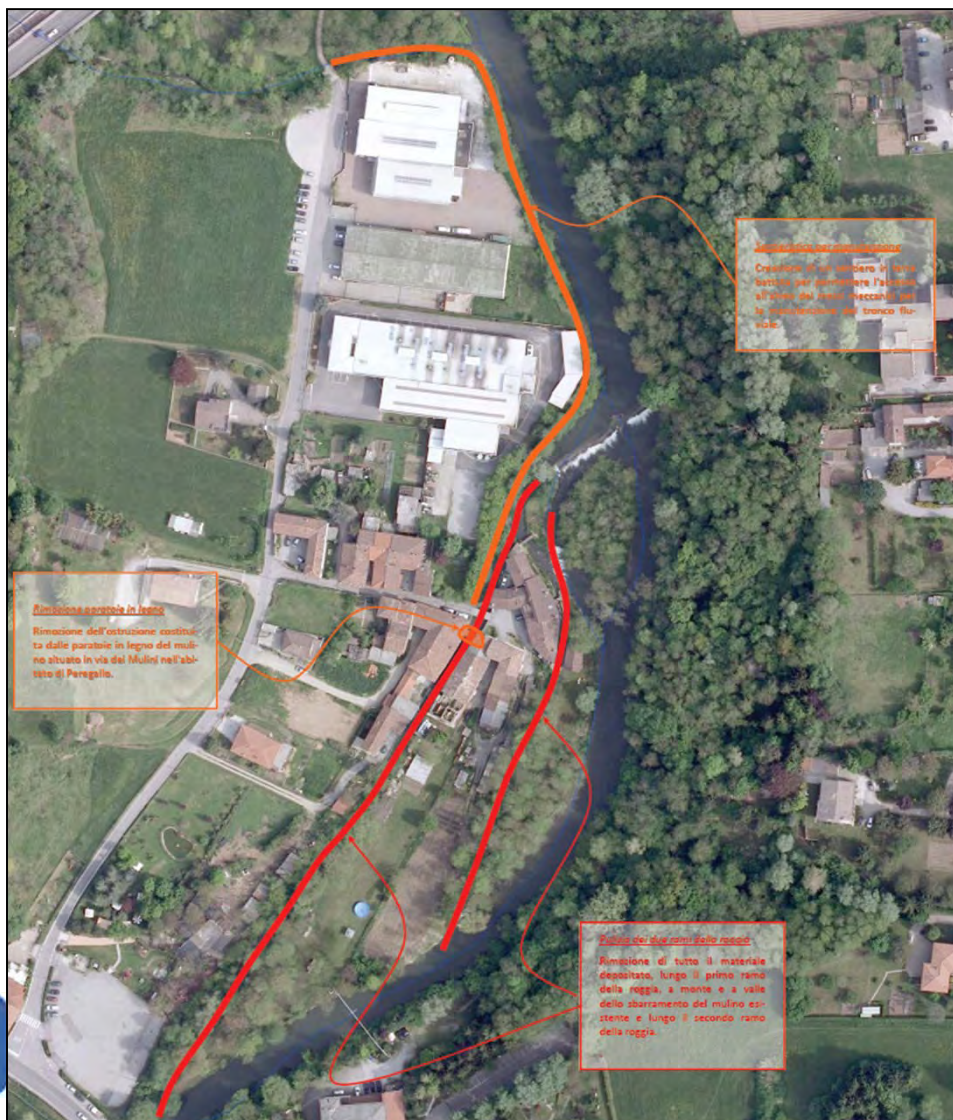


PIANO DELLE AZIONI: LAMBRO 4





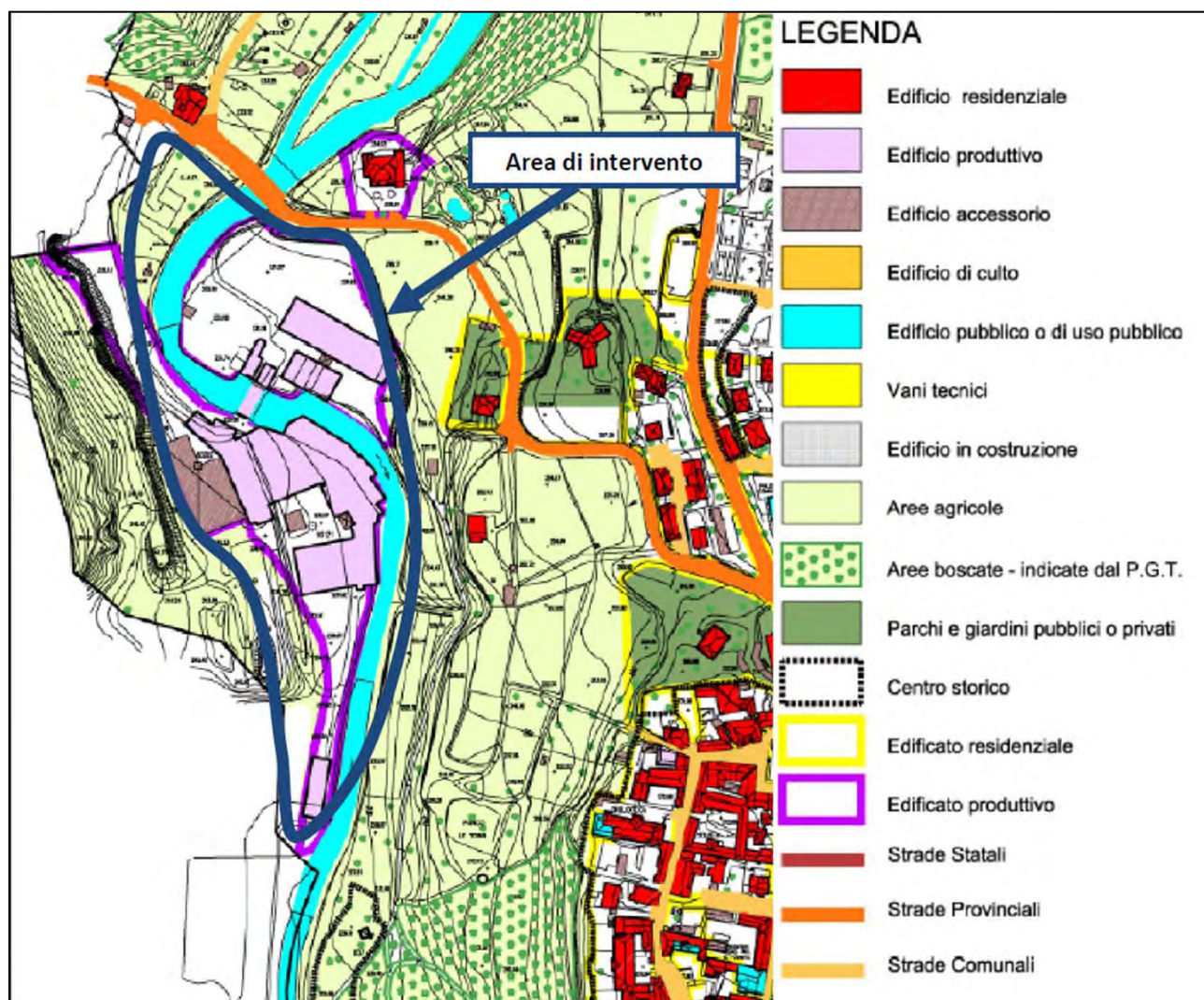
PIANO DELLE AZIONI: LAMBRO 9



- Pulizia dei due rami della roggia;
- Rimozione delle paratoie in legno del mulino;
- Creazione di sentieristica di manutenzione;
- Acquisto di mezzi per la Protezione Civile;



PIANO DELLE AZIONI: LAMBRO 10





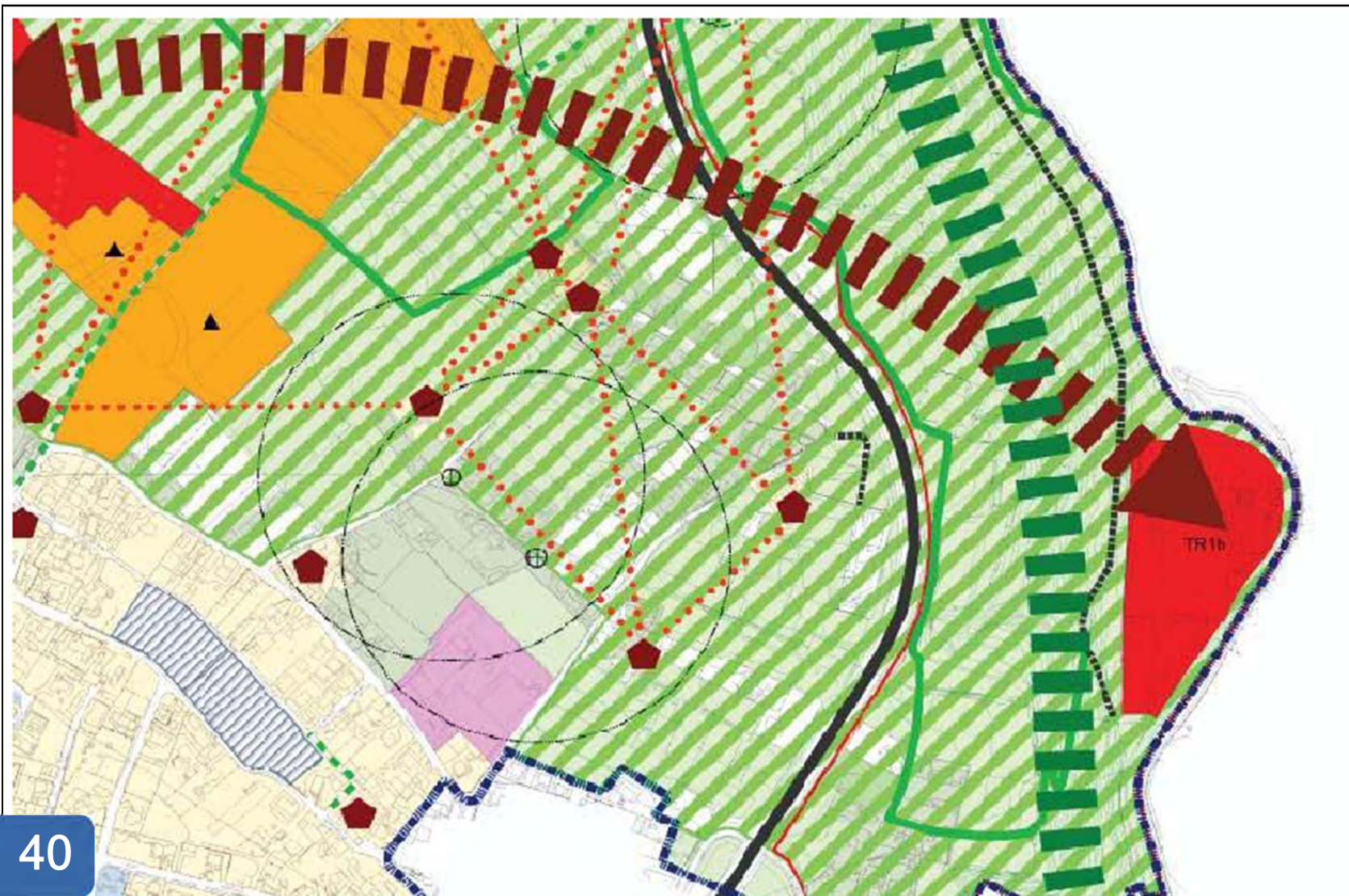
PIANO DELLE AZIONI: LAMBRO 10

Indirizzi per il recupero fluviale:

- a) recupero tipologie storiche edificato esistente e diradamento complesso industriale
- b) demolizione delle strutture incompatibili dal punto di vista ambientale e paesaggistico;
- c) recupero dei 10 m di rispetto sul corso d'acqua in destra e sinistra idraulica;
- d) recupero accessibilità piena dell'area (demolizione di recinzioni e muri di cinta);
- e) realizzazione di piste ciclabili connesse con rete esistente con valutazione di sfruttare l'esistente attraversamento sul fiume Lambro;
- f) recupero dell'impianto idroelettrico esistente con eventuali misure compensative;
- g) interventi di riqualificazione fluviale per sostituzione artificializzazioni di sponda;
- h) sistemazione del fronte di cava;
- i) interventi di riqualificazione vegetazionale.



PIANO DELLE AZIONI: LAMBRO 11





PIANO DELLE AZIONI: LAMBRO 11

Indirizzi per il recupero fluviale:

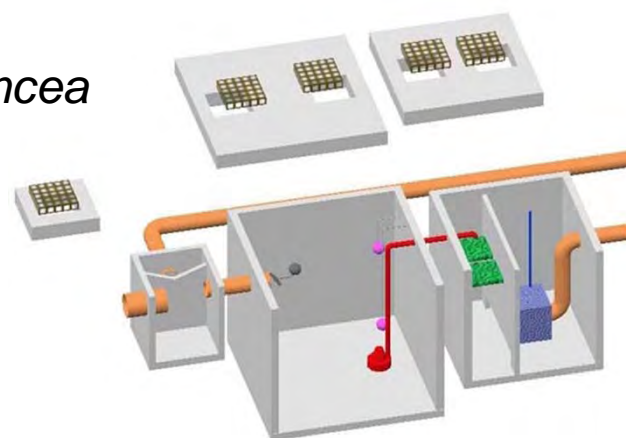
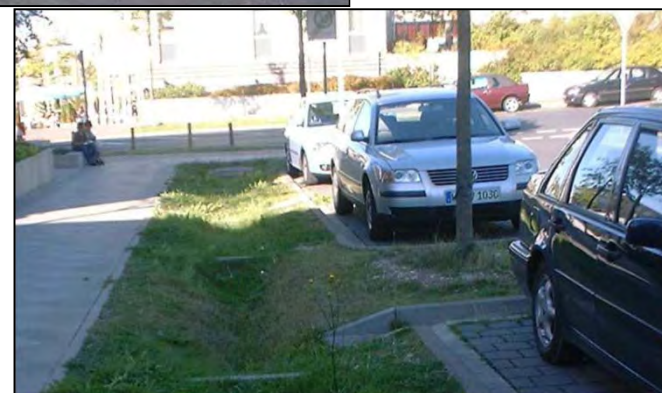
- a) stabilizzazione e sistemazione del versante;
- b) recupero dei 10 m di rispetto sul corso d'acqua, in destra e sinistra idraulica;
- c) interventi di riqualificazione fluviale volti alla sostituzione delle artificializzazioni di sponda attraverso l'adozione di tecniche di ingegneria naturalistica;
- d) creazione percorsi di mobilità dolce.



GOVERNO DELLE ACQUE

1) Alleggerimento rete fognaria

- a) Individuazione e separazione acque parassite;
- b) Separazione delle reti;
- c) Sistemi di raccolta e stoccaggio superficiali (*canale vegetato aperto; aree di ritenzione vegetata; canale inerbito*);
- d) Sistemi di raccolta ed infiltrazione (*pavimentazioni permeabili; tetti verdi; trincee filtrante; canale filtrante; strisce filtranti*);
- e) Vasche di prima pioggia.





GOVERNO DELLE ACQUE

2) Limitazione carichi concentrati

- a) Rimozione scarichi abusivi;
- b) Rimozione sfioratori obsoleti e non controllati;
- c) Creazione di ecosistemi filtro su sfioratori;
- d) Sistemi compatti di trattamento.

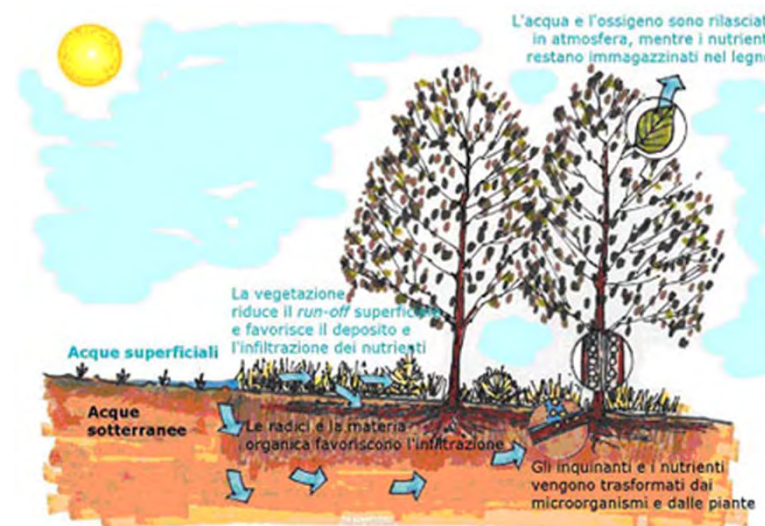




GOVERNO DELLE ACQUE

3) Limitazione carichi distribuiti

- a) Buone pratiche agronomiche;
- b) Fasce tampone.



4) Altre misure per la gestione sostenibile delle acque domestiche

- a) Risparmio idrico;
- b) Riutilizzo acque grigie;
- c) Sustainable sanitation.





ALTRE AZIONI DI CONTROLLO E VIGILANZA

Diffusione ed applicazione dei REGOLAMENTI DI POLIZIA IDRAULICA

- a) Obblighi e divieti sui corsi d'acqua e loro pertinenze;
- b) Relative autorizzazioni e competenze;
- c) Canoni e sanzioni.

Istituzione e coordinamento della POLIZIA FLUVIALE

- a) Coadiuvare al controllo di qualità acque e abusi su corsi d'acqua;
- b) Comminare sanzioni di carattere ambientale e idraulico.



PARCO VALLE LAMBRO

Presentazione



SEGUITECI SU:

Sito web: www.progettolambro.it

Facebook: gruppo «**Forum Lambro**»

Condivisione materiale anche su **dropbox**[®]

Scriveteci:

lino.longobardi@progettolambro.it

drfparco@parcovailelambro.it

stefano.mina@parcovailelambro.it

daniele.giuffre@parcovailelambro.it



DIBATTITO, PROPOSTE E SUGGERIMENTI

1) idea

