



PARCO VALLE LAMBRO

Presentazione



Regione Lombardia



TORRENTE LAMBRO, TORRENTE FOCE E ROGGIA MOLINARA:

CRITICITA', OPPORTUNITA', STRATEGIE D'AZIONE
E PROPOSTE



PONTE LAMBRO, 6 NOVEMBRE 2013

Relatore: Dott. Ing. Chiara Perego

01



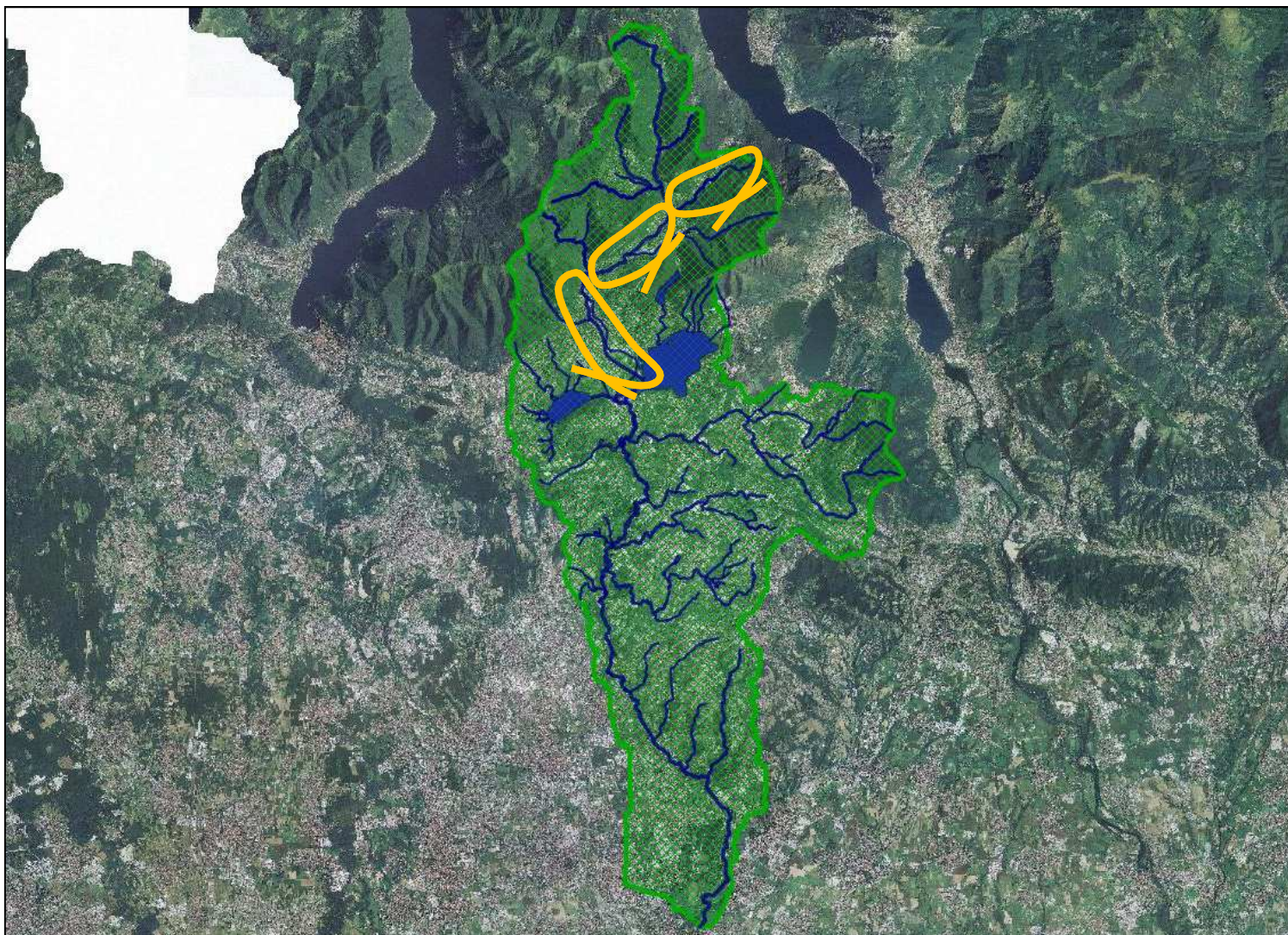
PARCO VALLE LAMBRO

Presentazione



Regione Lombardia

TORRENTE LAMBRO, TORRENTE FOCE E ROGGIA MOLINARA: DOVE SIAMO RISPETTO AL BACINO DEL LAMBRO





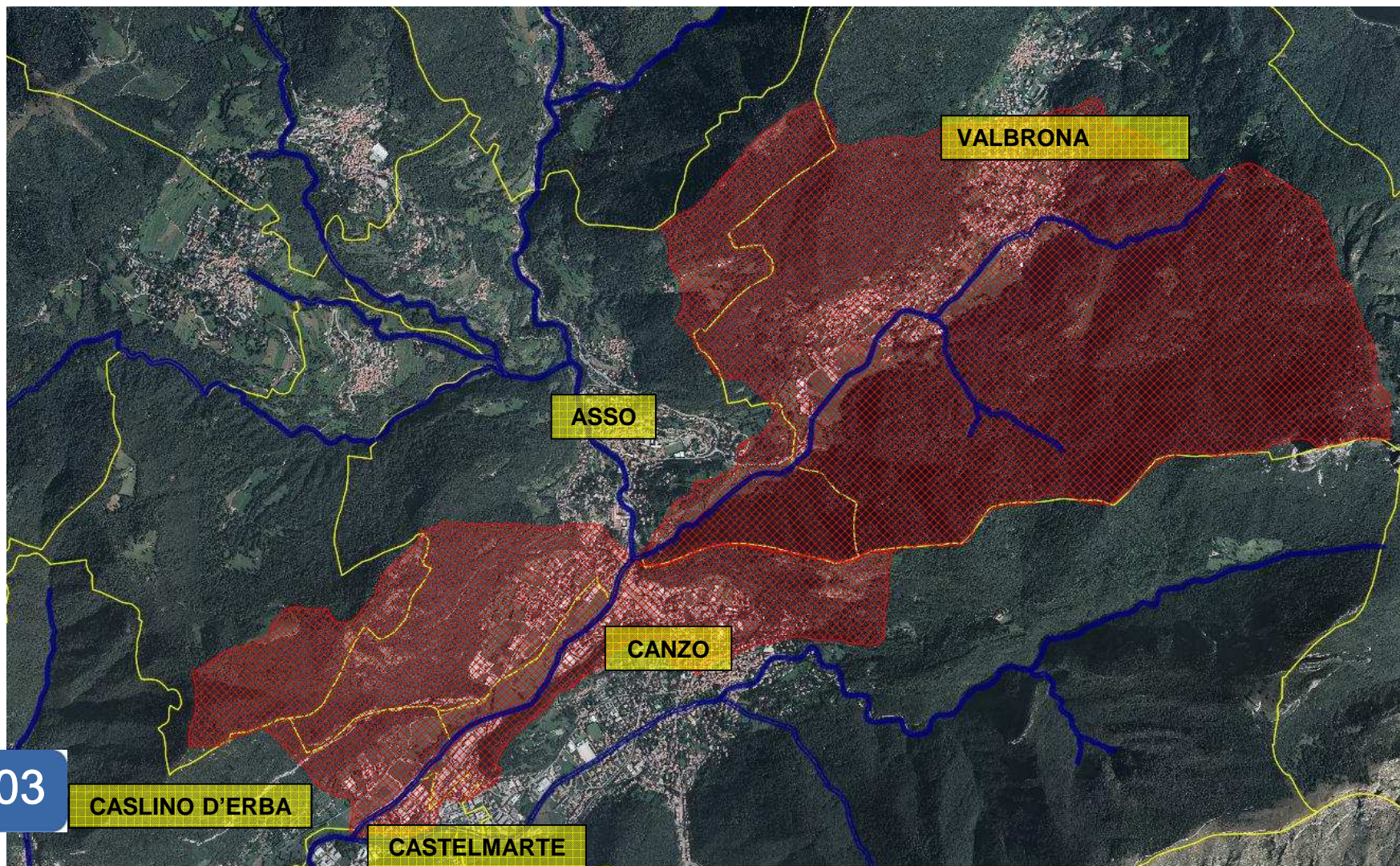
PARCO VALLE LAMBRO

Presentazione



Regione Lombardia

TORRENTE LAMBRO E TORRENTE FOCE : BACINO E COMUNI INTERESSATI



03

CASLINO D'ERBA

CASTELMARTE

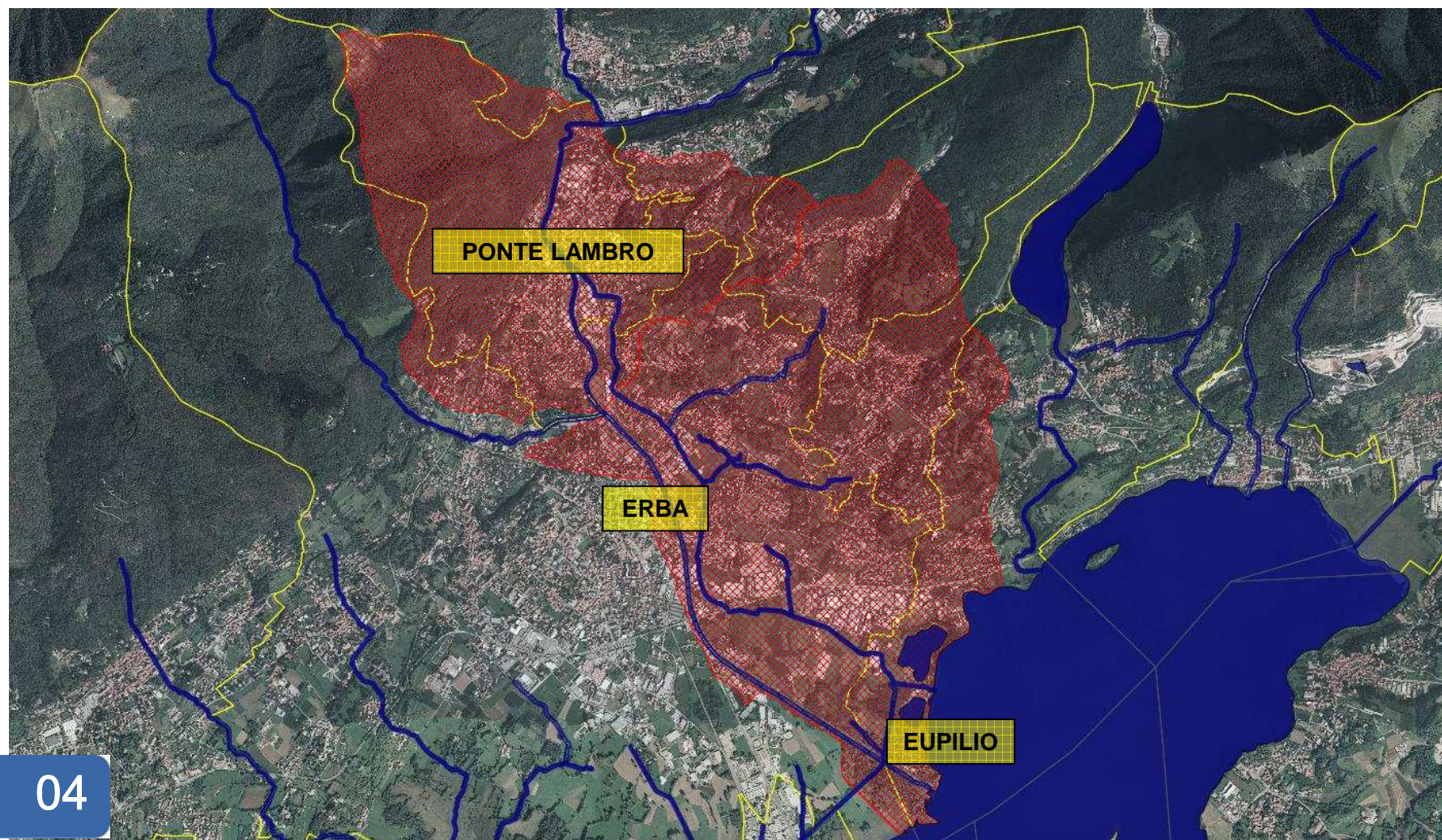


PARCO VALLE LAMBRO

Presentazione



TORRENTE LAMBRO E ROGGIA MOLINARA: BACINO E COMUNI INTERESSATI





IL PIANO DI RISANAMENTO

1) ATLANTE DELLE CRITICITA'

2) ATLANTE DELLE OPPORTUNITA'

3) MASTERPLAN DEGLI INTERVENTI:

- piano delle azioni (interventi localizzati);
- governo delle acque (interventi generalizzati a scala di bacino);
- polizia idraulica e fluviale.

4) PIANO DELLE MANUTENZIONI

5) AVVIO E MESSA A REGIME ATTIVITA' POLIZIA IDRAULICA

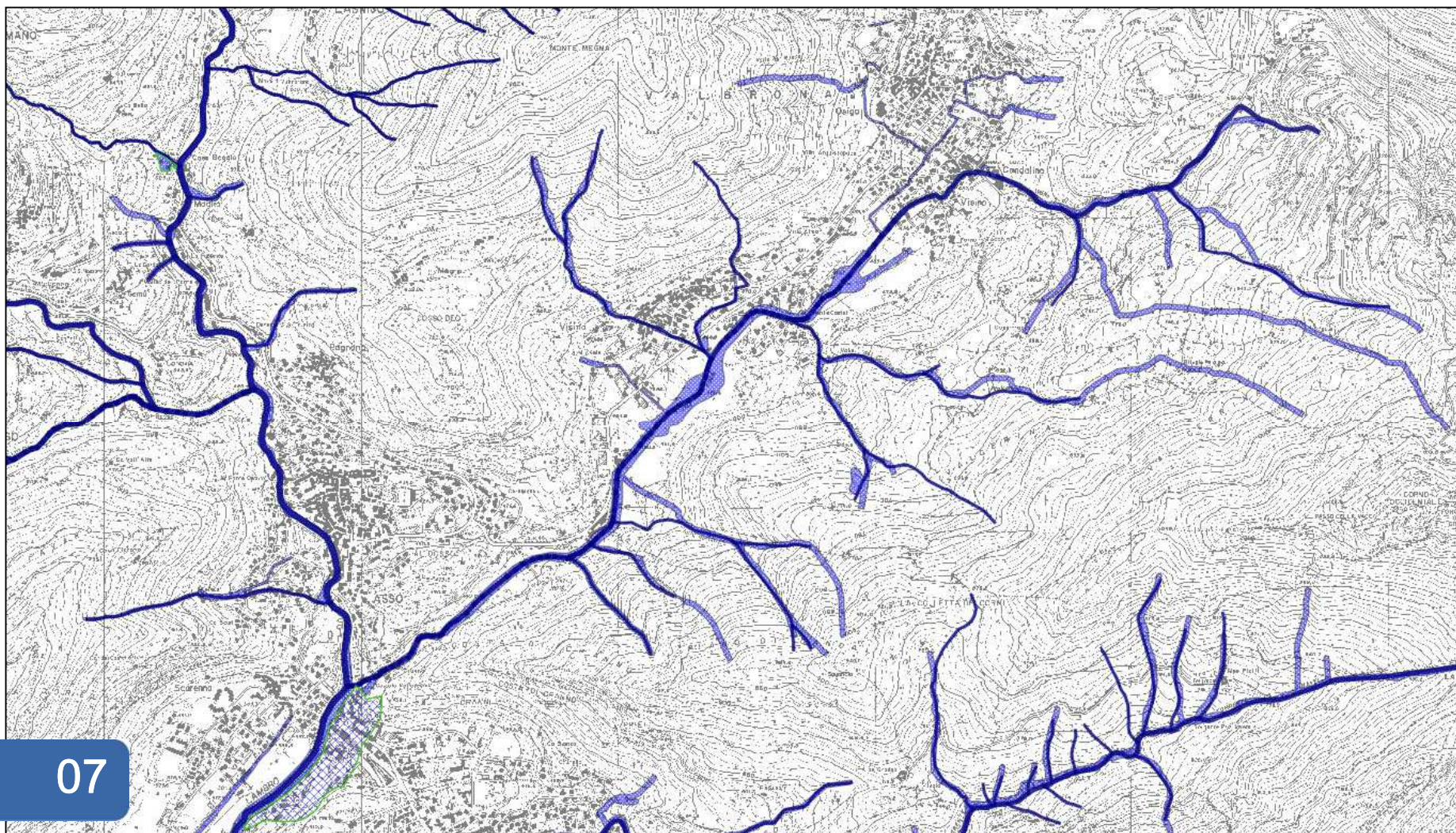


L' ATLANTE DELLE CRITICITA'

- costituito da schede e tavole per ogni corso d'acqua affluente del Lambro;
- tematismi illustrati:
 - rischio idraulico;
 - qualità di acque ed habitat;
 - vulnerabilità agli scarichi;
 - discontinuità ecosistemi acquatici.

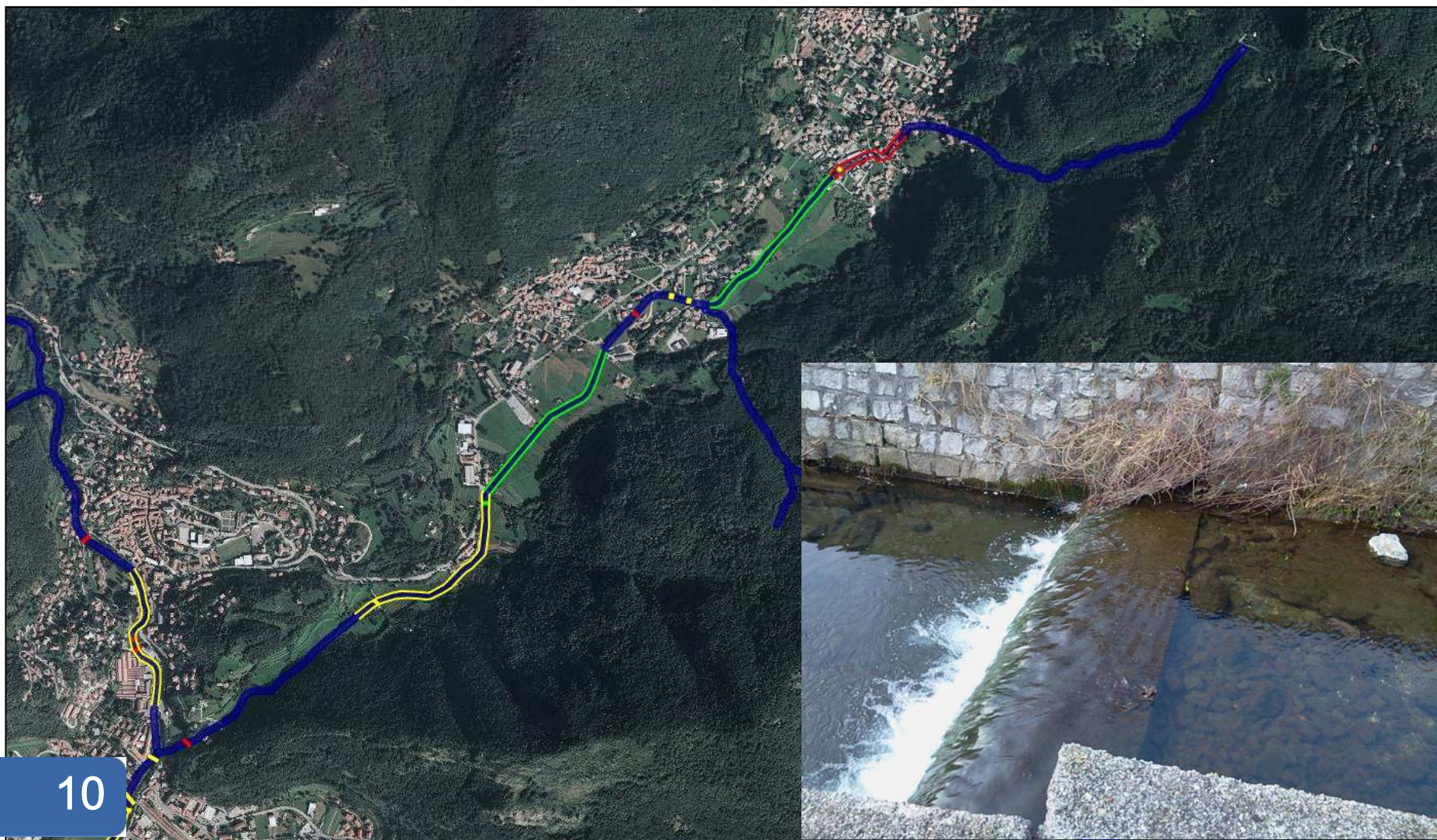


CRITICITA': RISCHIO IDRAULICO – TORRENTE FOCE



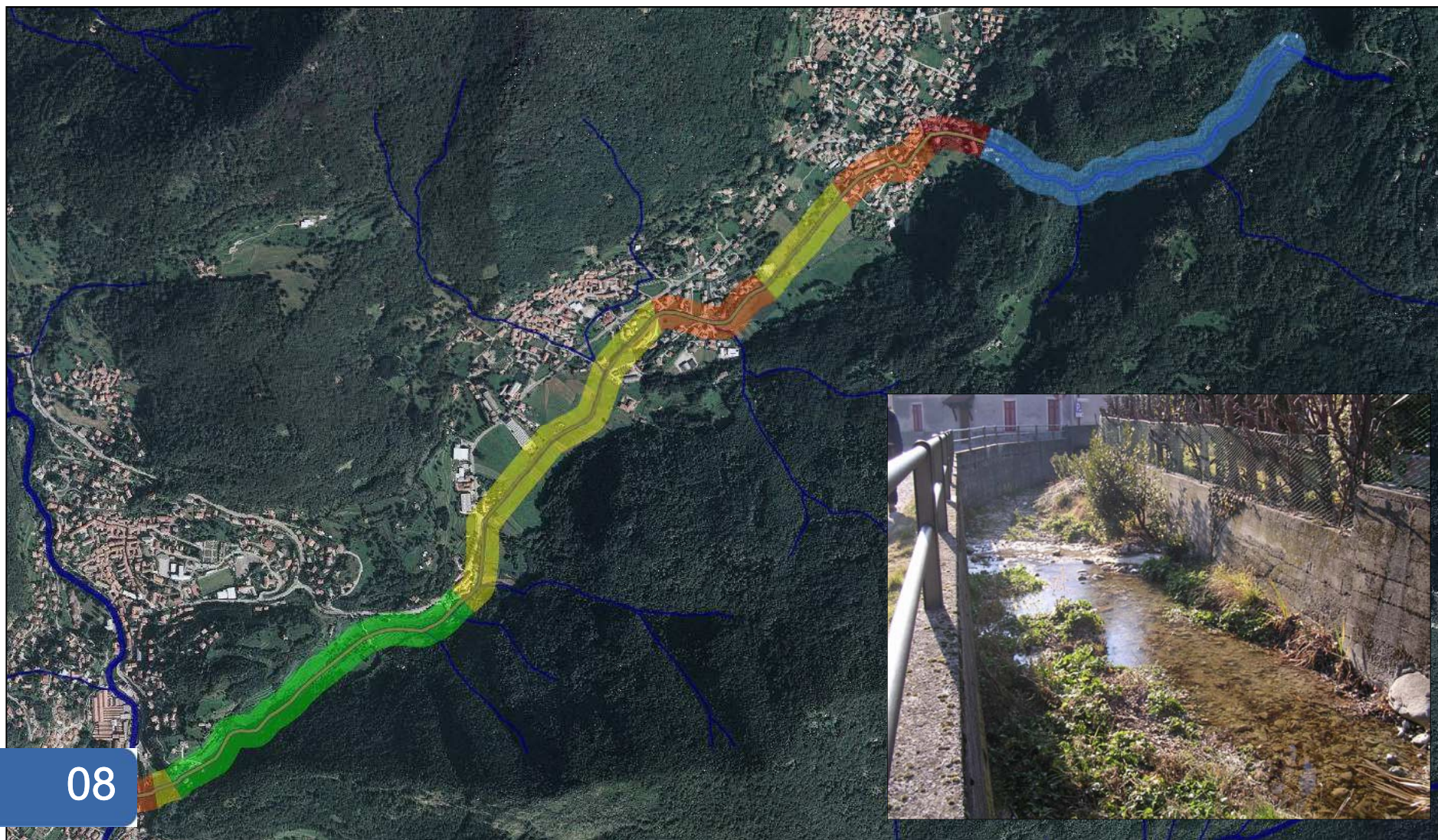


CRITICITA': DISCONTINUITA' ECOSISTEMI ACQUATICI – TORRENTE FOCE



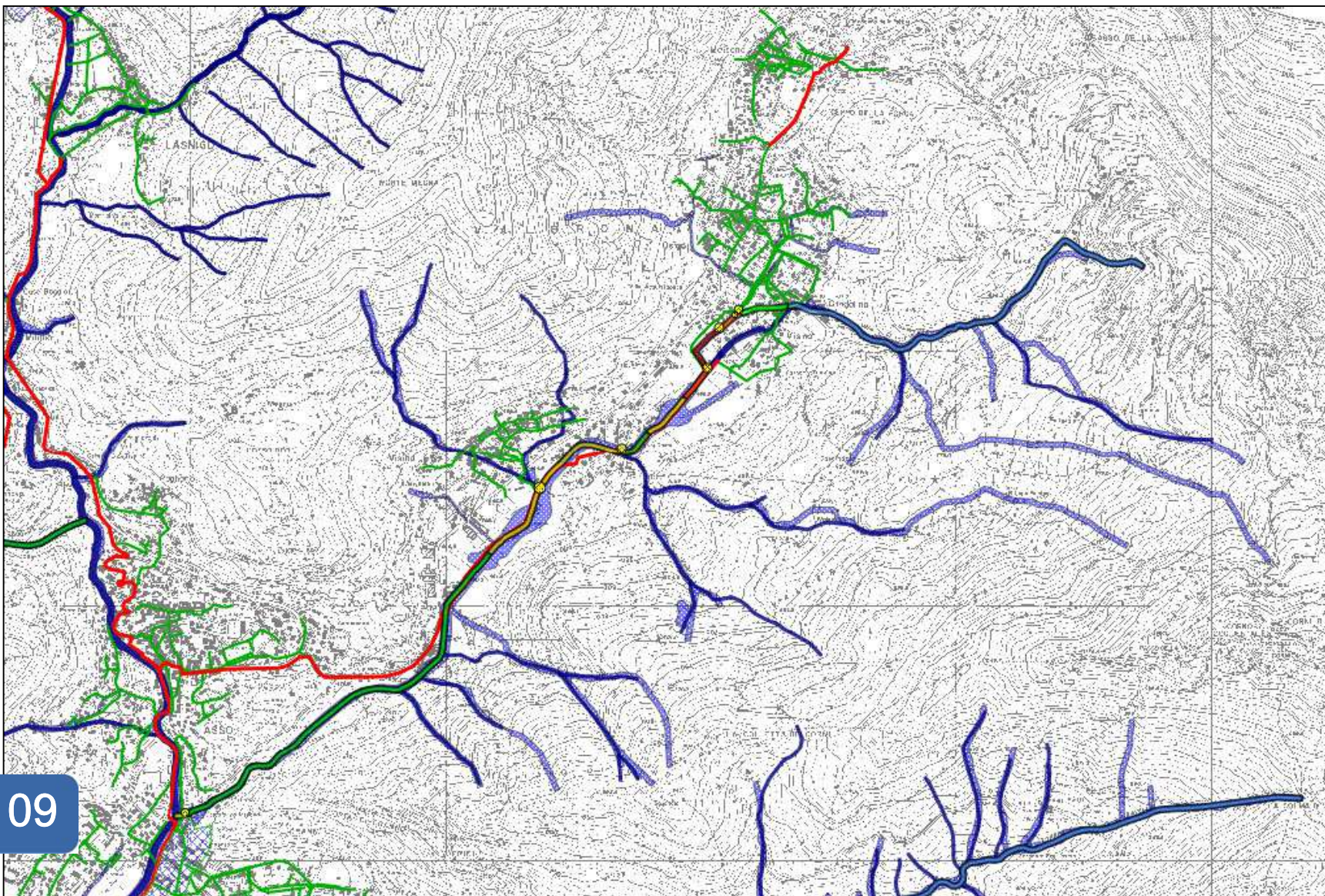


CRITICITA': QUALITA' ACQUE ED HABITAT – TORRENTE FOCE



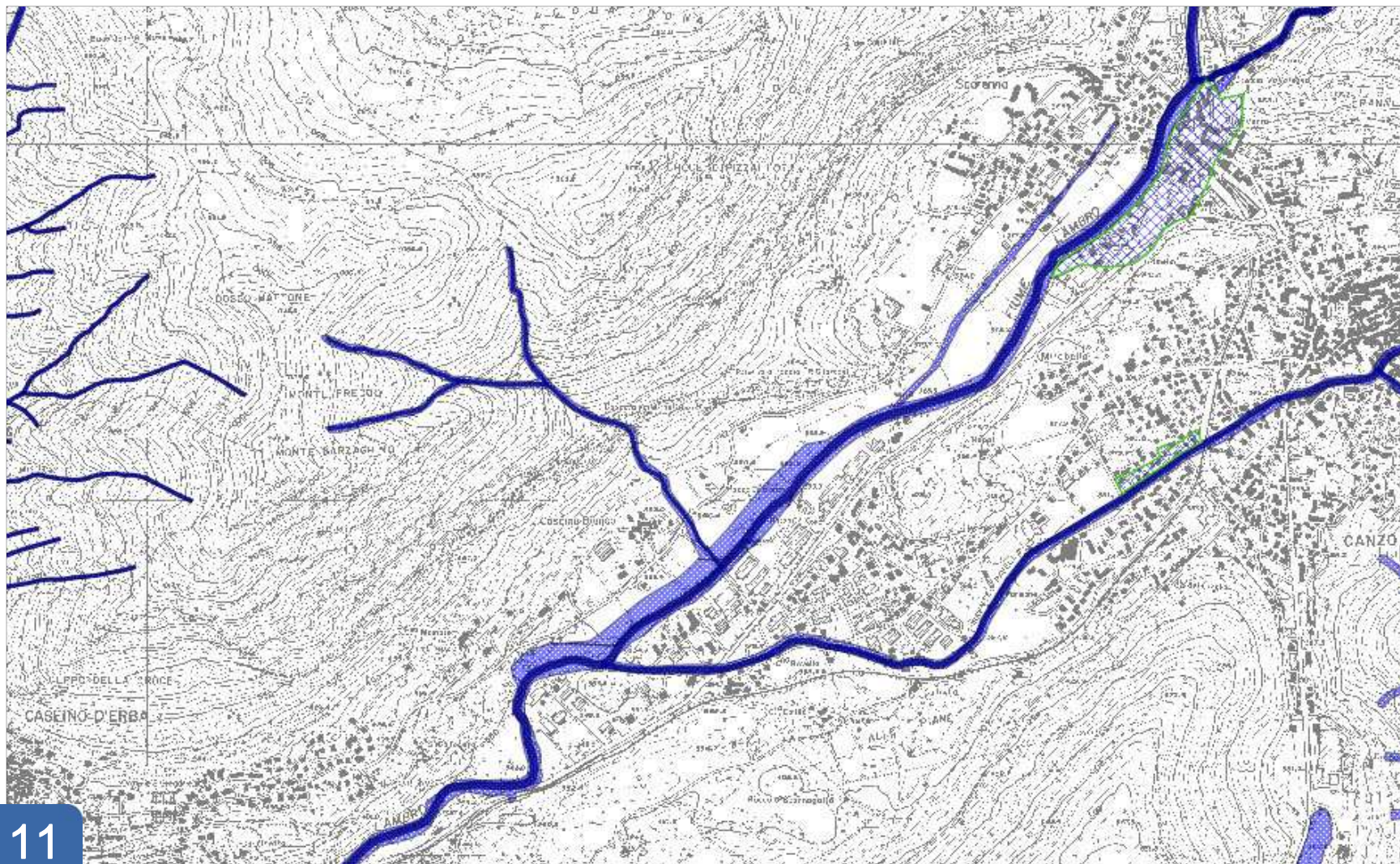


CRITICITA': VULNERABILITA' AGLI SCARICHI – TORRENTE FOCE





CRITICITA': RISCHIO IDRAULICO – TORRENTE LAMBRO ASSO





PARCO VALLE LAMBRO

Presentazione



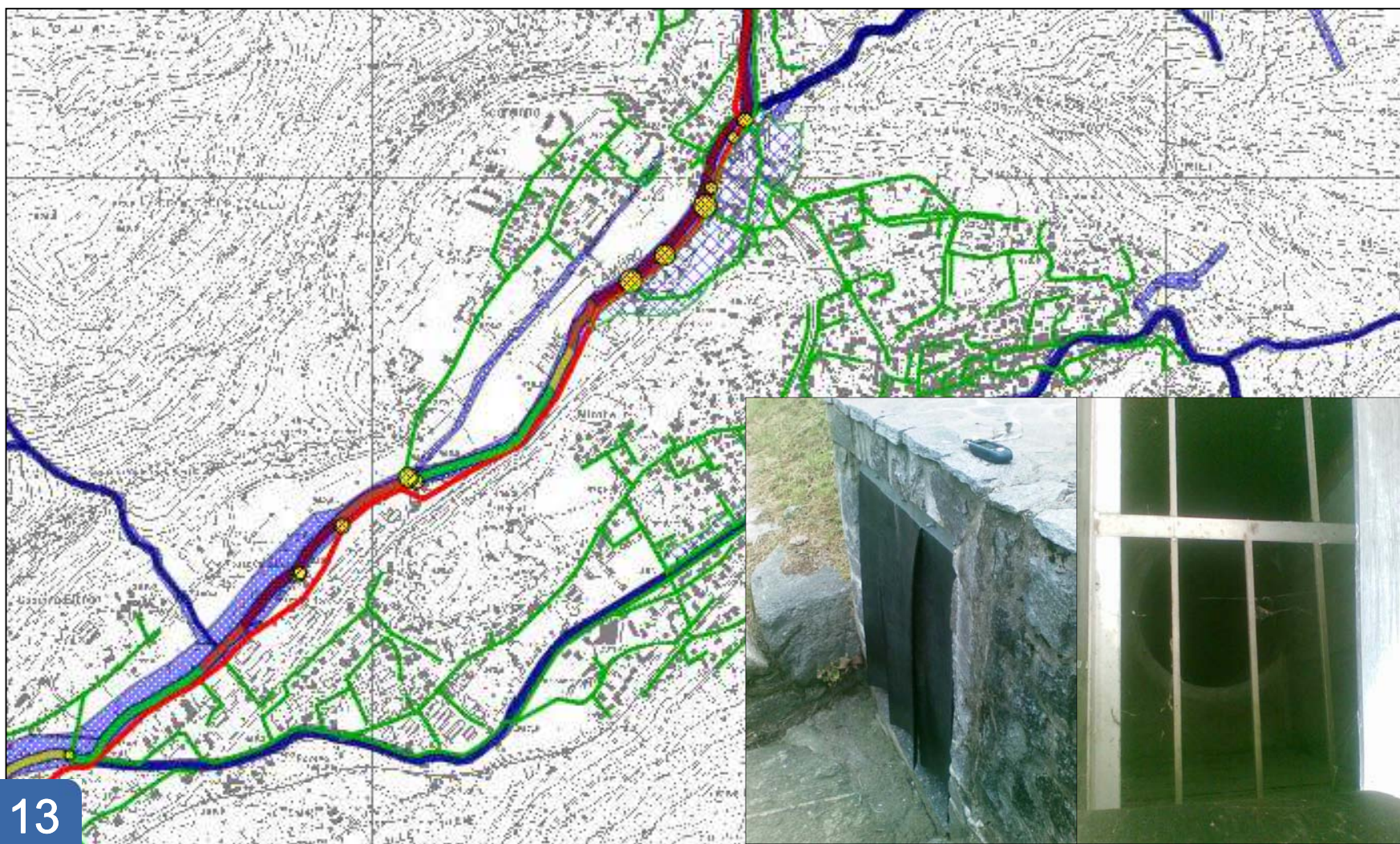
Regione Lombardia

CRITICITA': QUALITA' ACQUE ED HABITAT – TORRENTE LAMBRO ASSO





CRITICITA': VULNERABILITA' AGLI SCARICHI – TORRENTE LAMBRO ASSO



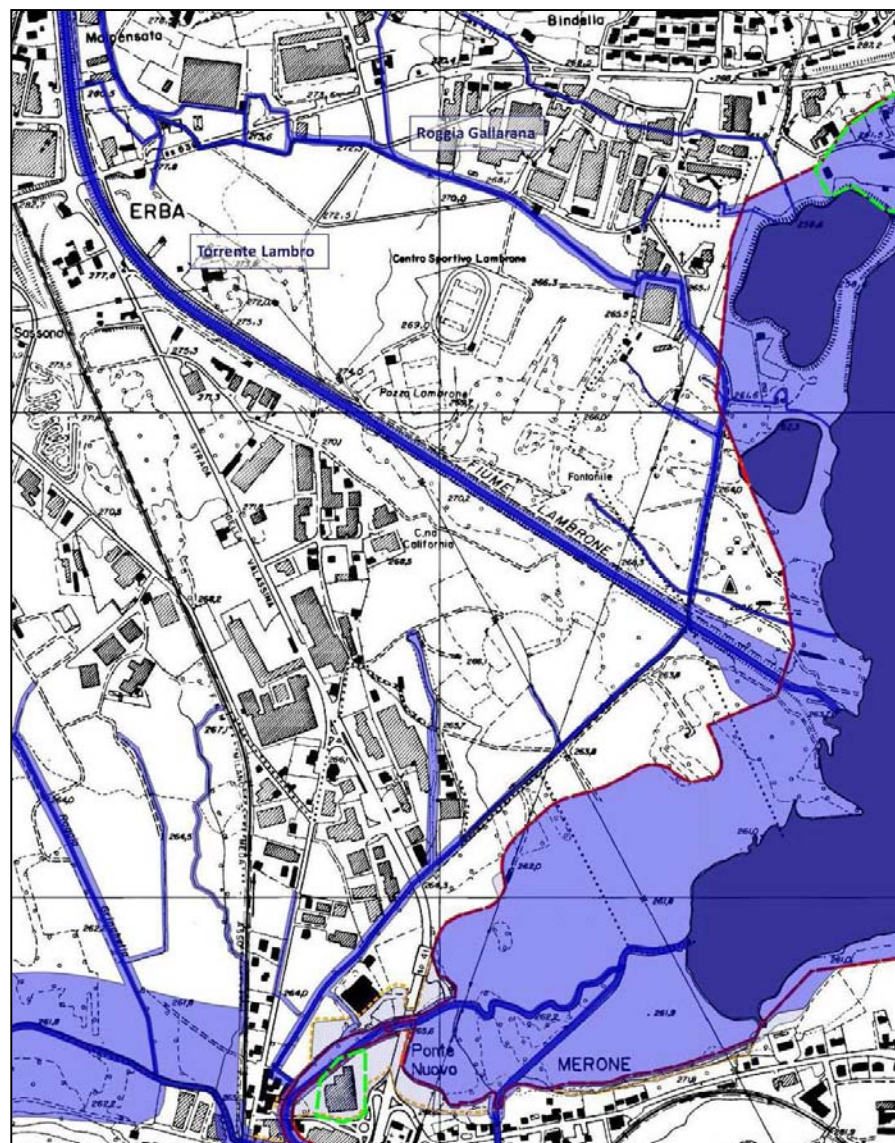


CRITICITA': DISCONTINUITA' ECOSISTEMI ACQUATICI – TORRENTE LAMBRO ASSO





CRITICITA': RISCHIO IDRAULICO – TORRENTE LAMBRO



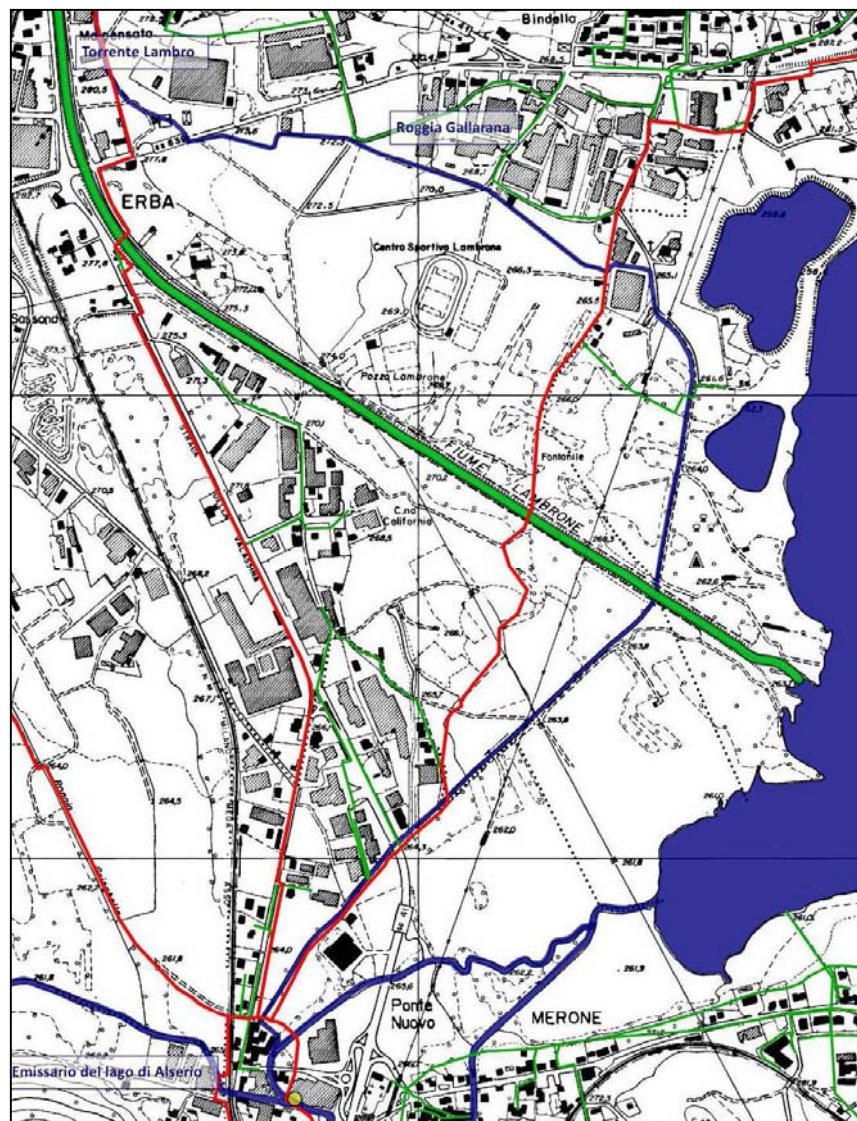


CRITICITA': QUALITA' ACQUE ED HABITAT – TORRENTE LAMBRO





CRITICITA': VULNERABILITA' AGLI SCARICHI – TORRENTE LAMBRO





CRITICITA': DISCONTINUITA' ECOSISTEMI ACQUATICI – TORRENTE LAMBRO

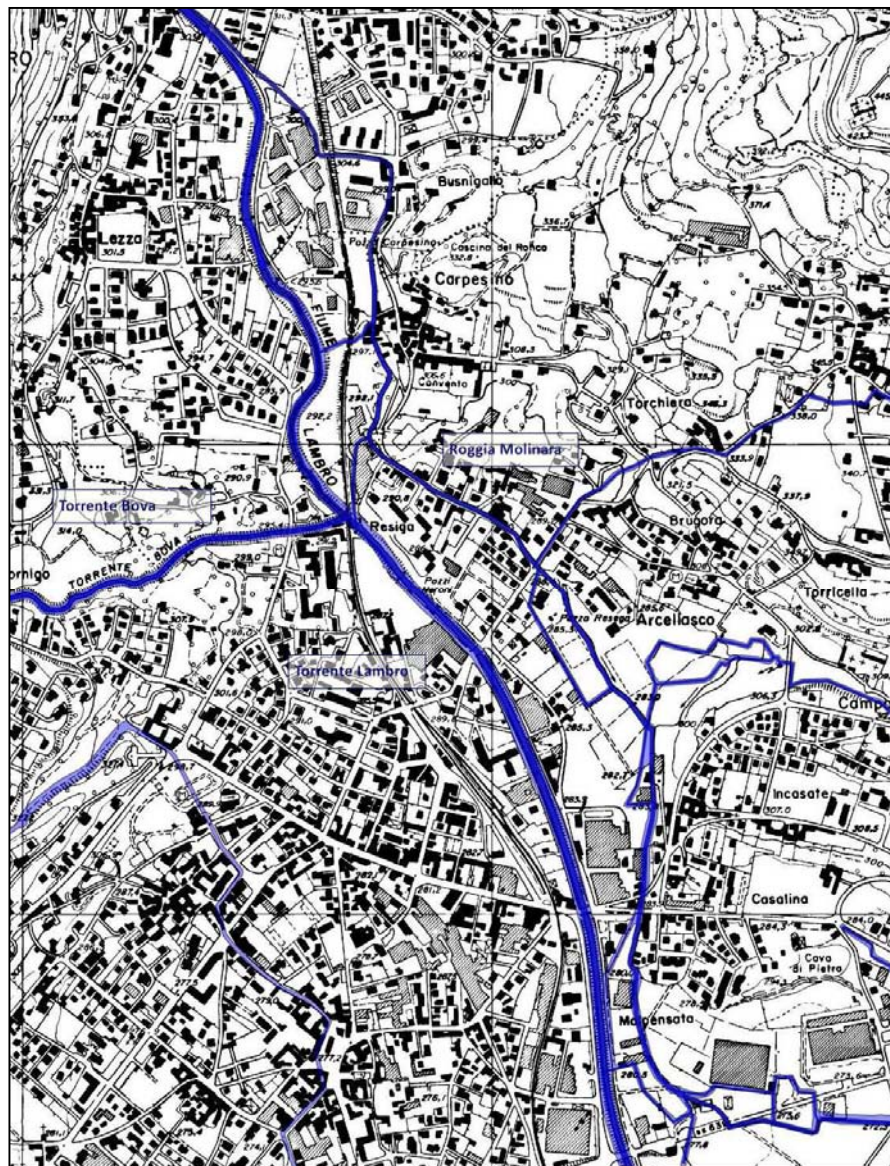


18



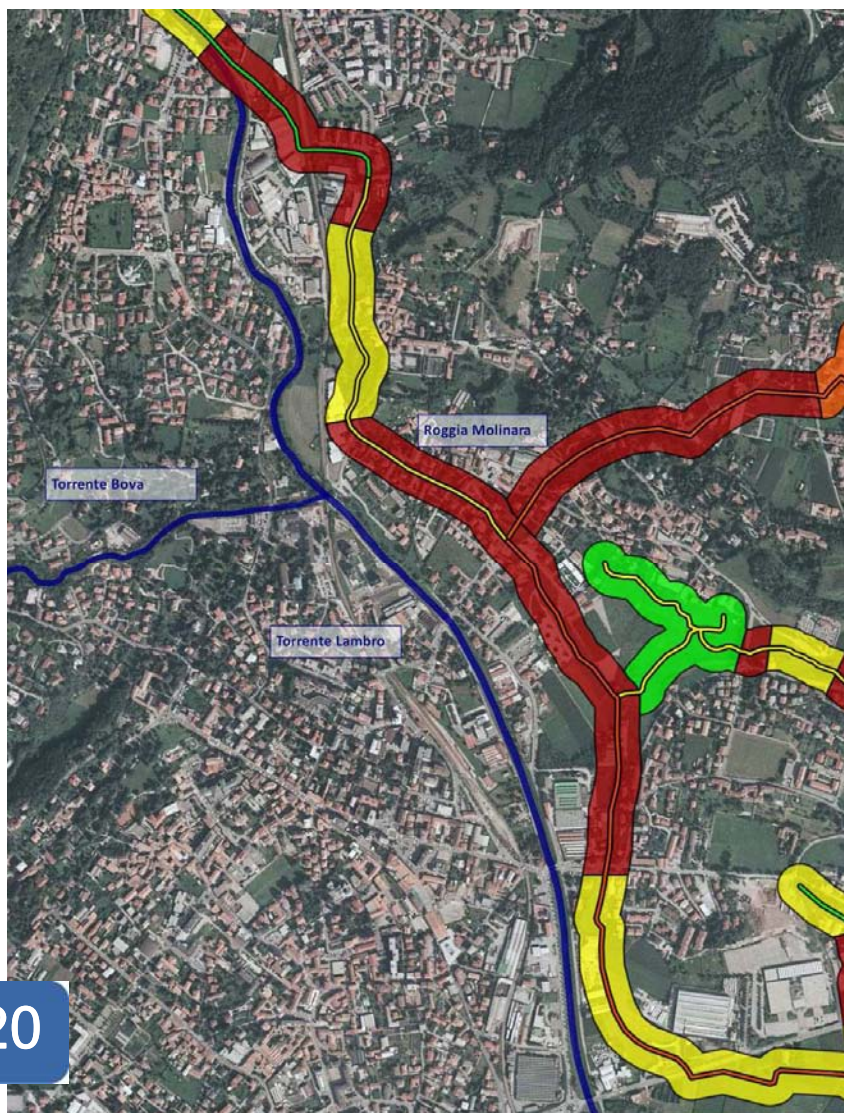


CRITICITA': RISCHIO IDRAULICO – ROGGIA MOLINARA



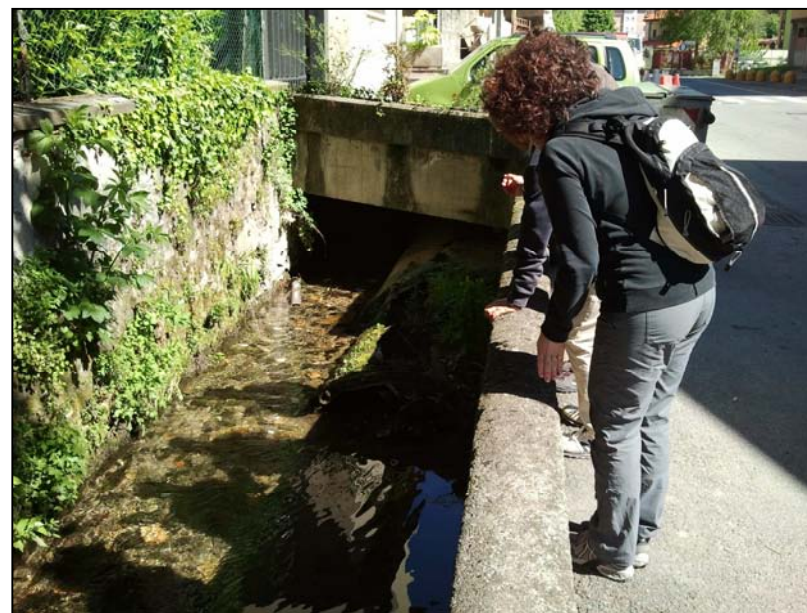
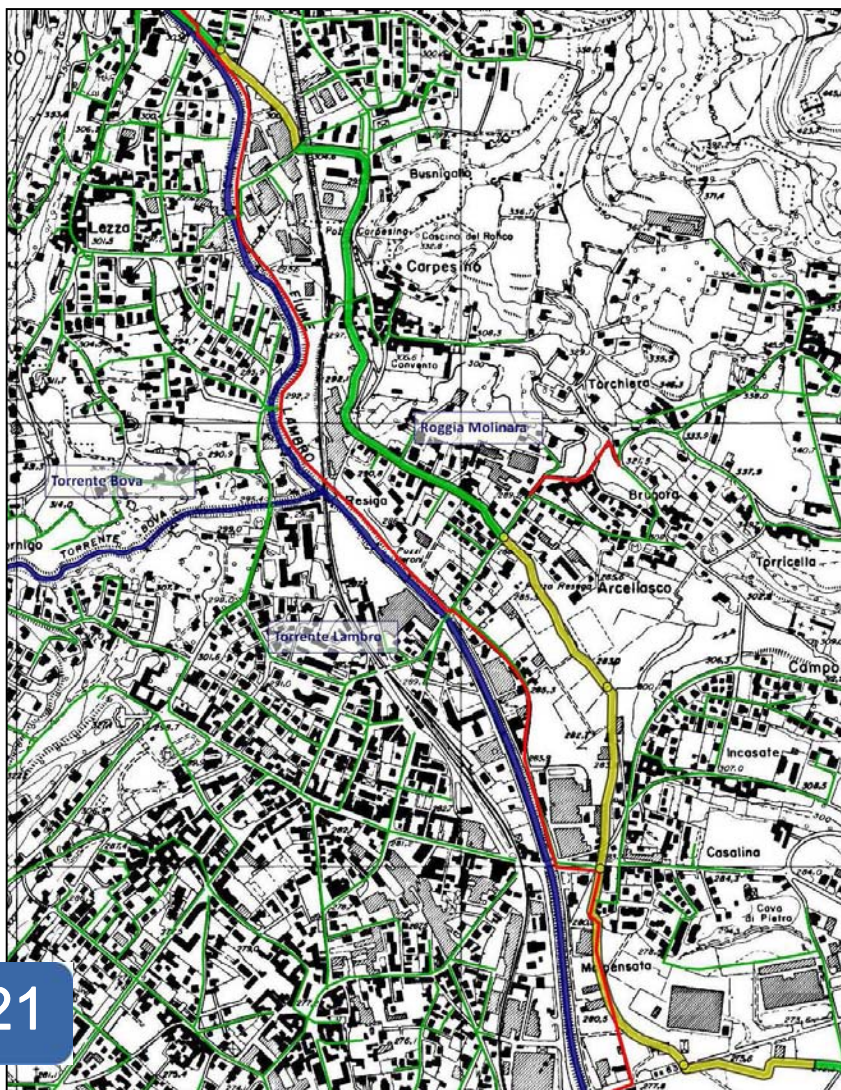


CRITICITA': QUALITA' ACQUE ED HABITAT – ROGGIA MOLINARA



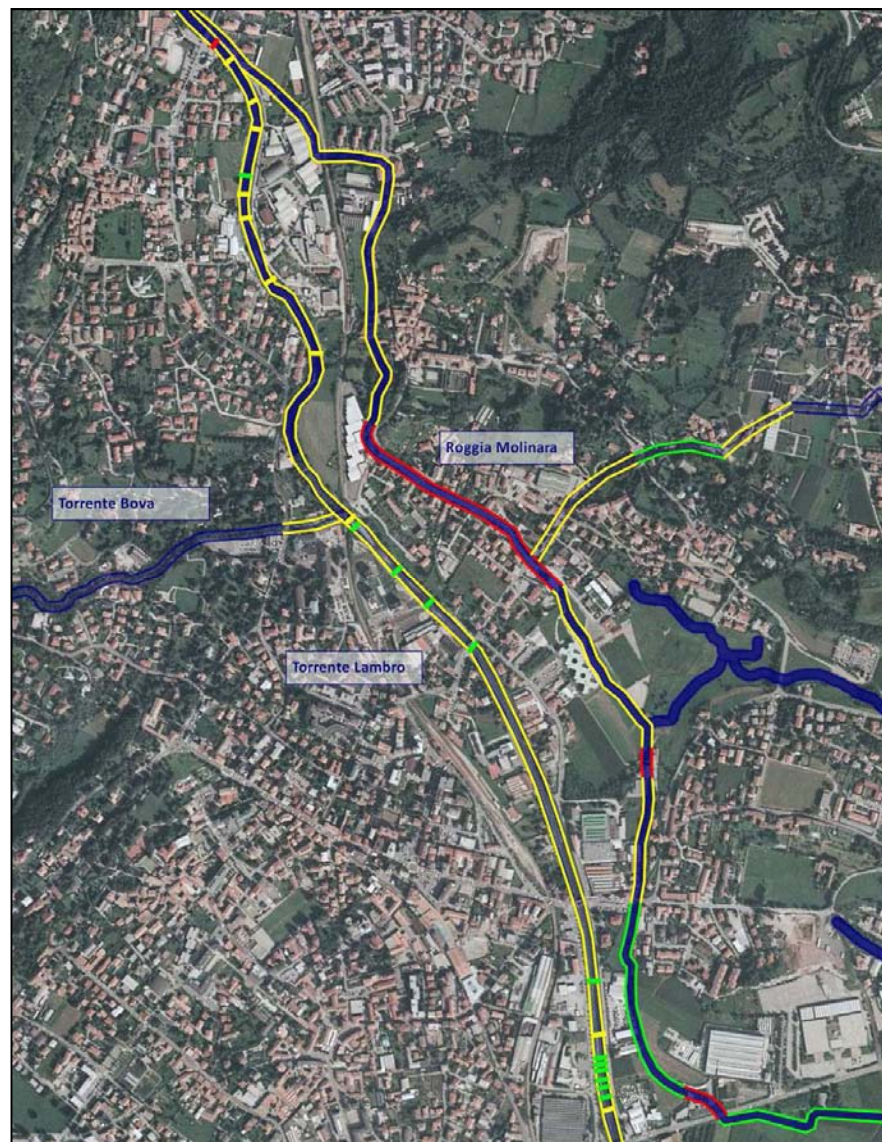


CRITICITA': VULNERABILITA' AGLI SCARICHI – ROGGIA MOLINARA





CRITICITA': DISCONTINUITA' ECOSISTEMI ACQUATICI – ROGIA MOLINARA





L' ATLANTE DELLE CRITICITA': SINTESI

- cattiva o pessima qualità acque;
- numerosi manufatti di sfioro di medio impatto, qualcuno notevole;
- frequenti e forti alterazioni degli habitat anche in aree non densamente abitate (arginature, rinforzi spondali, resti di lavorazioni collettore, etc);
- presenza di numerosi manufatti che interrompono la continuità fluviale (soglie, traverse, briglie, etc);
- degrado spondale localizzato (rifiuti, recinzioni, vegetazione morta, etc);
- attuale impercorribilità delle sponde;
- in generale qualità acque scarsa o pessima e habitat per lo più fortemente alterati.

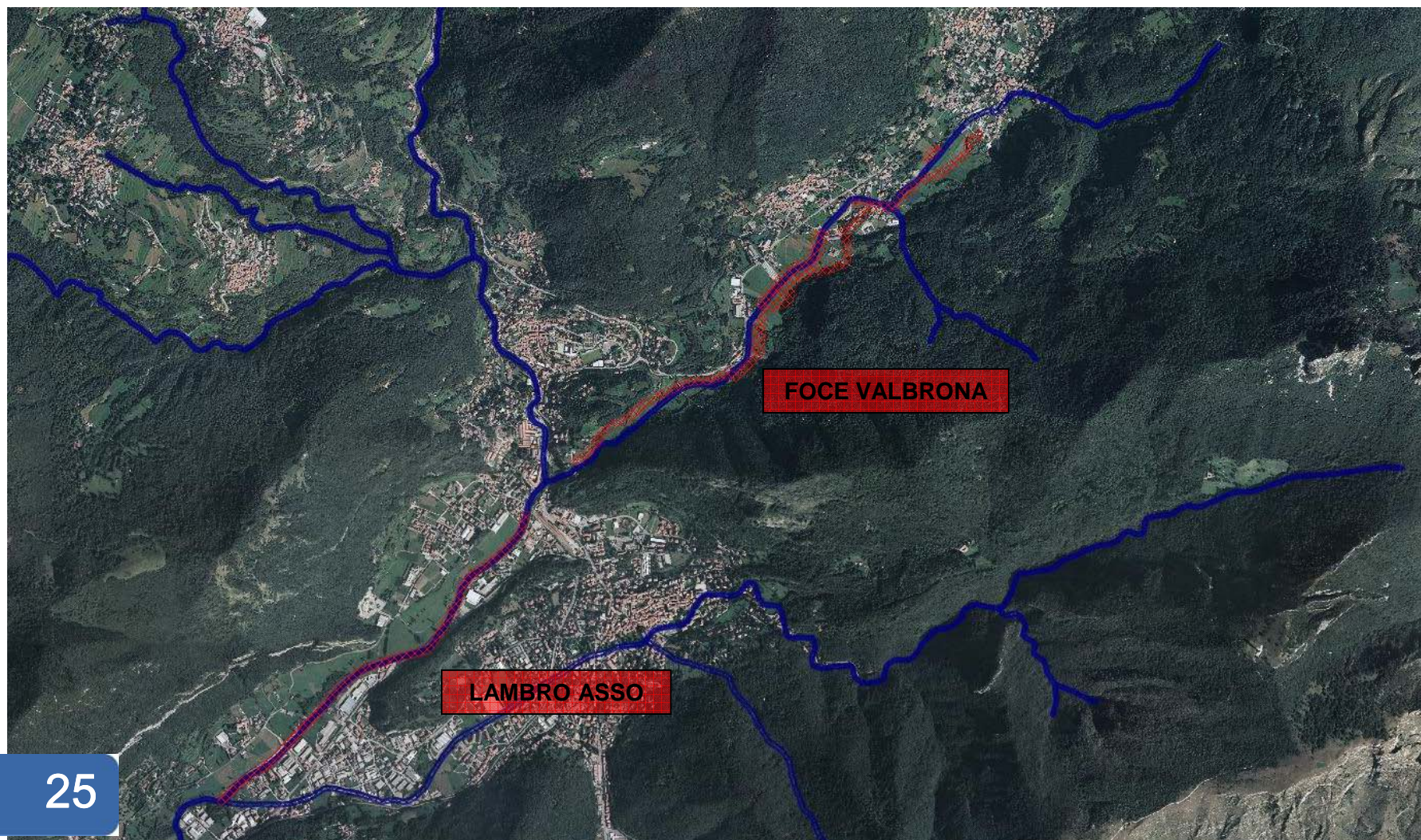


L' ATLANTE DELLE OPPORTUNITA'

- costituito da schede e tavole per ogni opportunità definita come *"area disponibile sulla quale è possibile realizzare interventi per la risoluzione di determinate criticità"*;
- contenuto:
 - scheda illustrativa;
 - tavola di inquadramento;
 - tavola di dettaglio.



OPPORTUNITA': QUADRO GENERALE - FOCE VALBRONA E LAMBRO ASSO





OPPORTUNITA': QUADRO GENERALE - TORRENTE LAMBRO 1 E ROGGIA MOLINARA 1

