



PARCO VALLE LAMBRO

Presentazione



ROGGE LAGO DI ALSERIO E DELLA ROGGIA LAGO DI PUSIANO: CRITICITA', OPPORTUNITA', STRATEGIE D'AZIONE E PROPOSTE



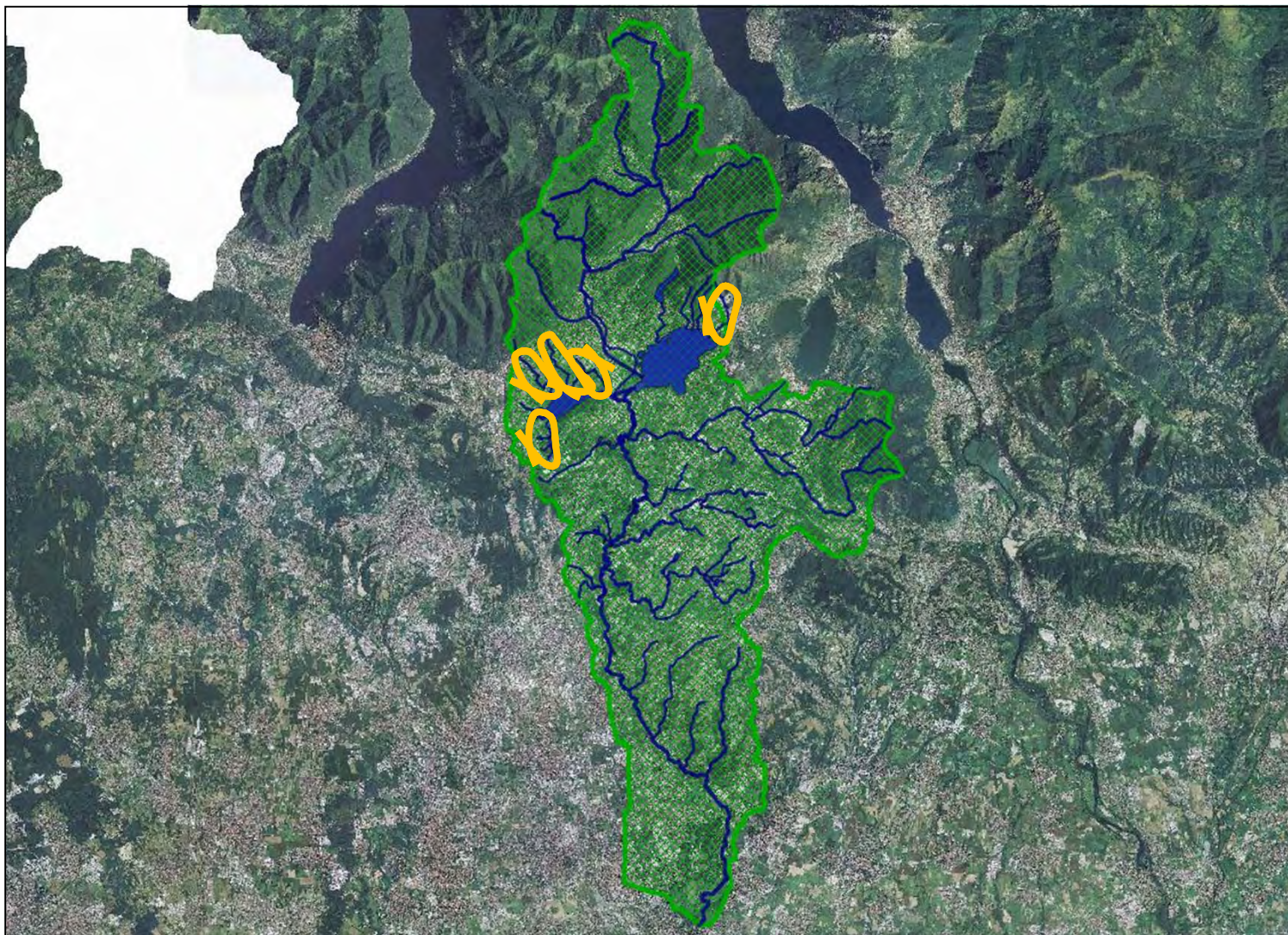
ALBAVILLA, 13 NOVEMBRE 2013

Relatore: Dott. Ing. Maria Teresa Olmeo

01

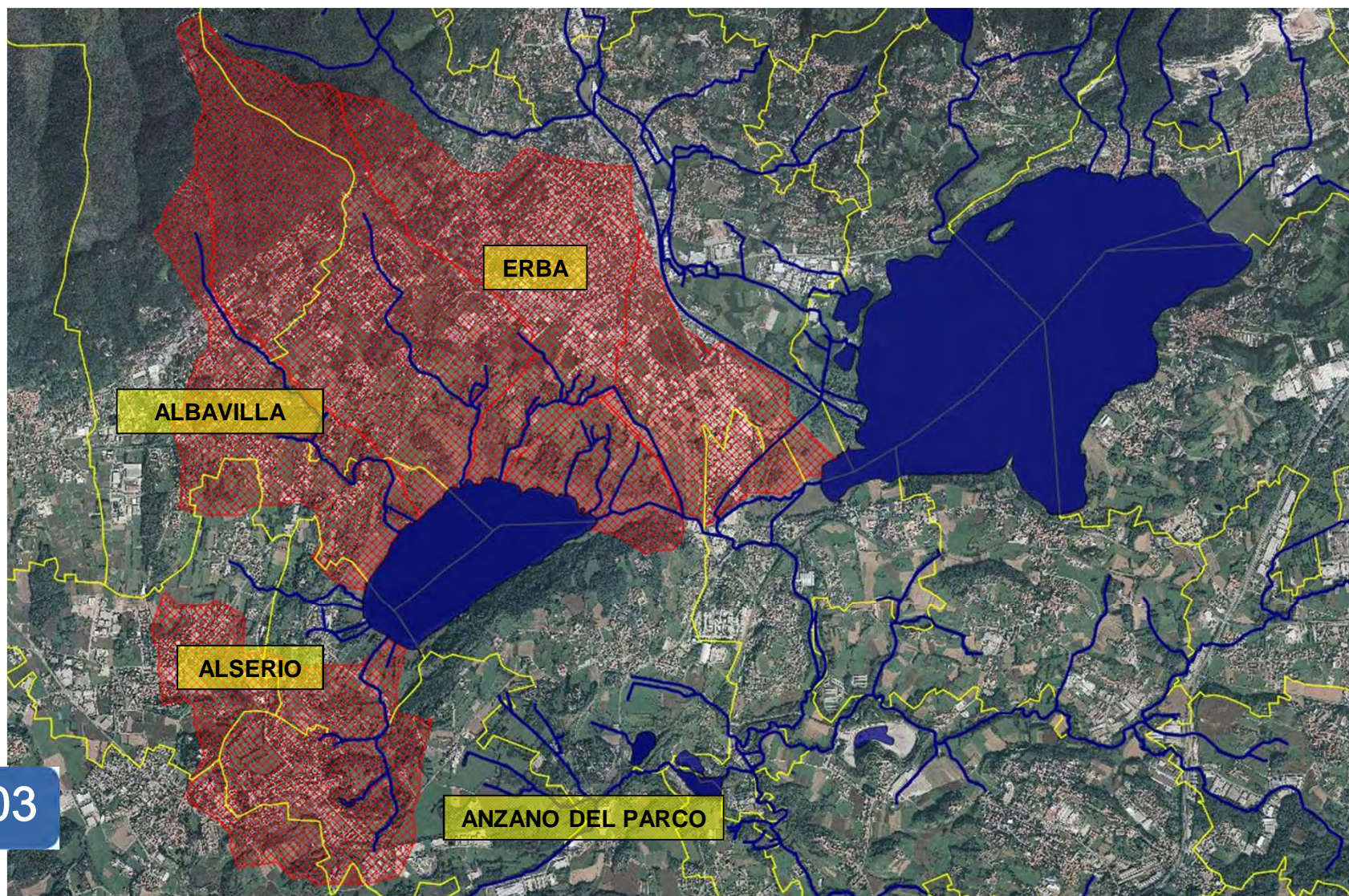


ROGGE LAGO DI ALSERIO E ROGGA LAGO DI PUSIANO : DOVE SIAMO RISPETTO AL BACINO DEL LAMBRO



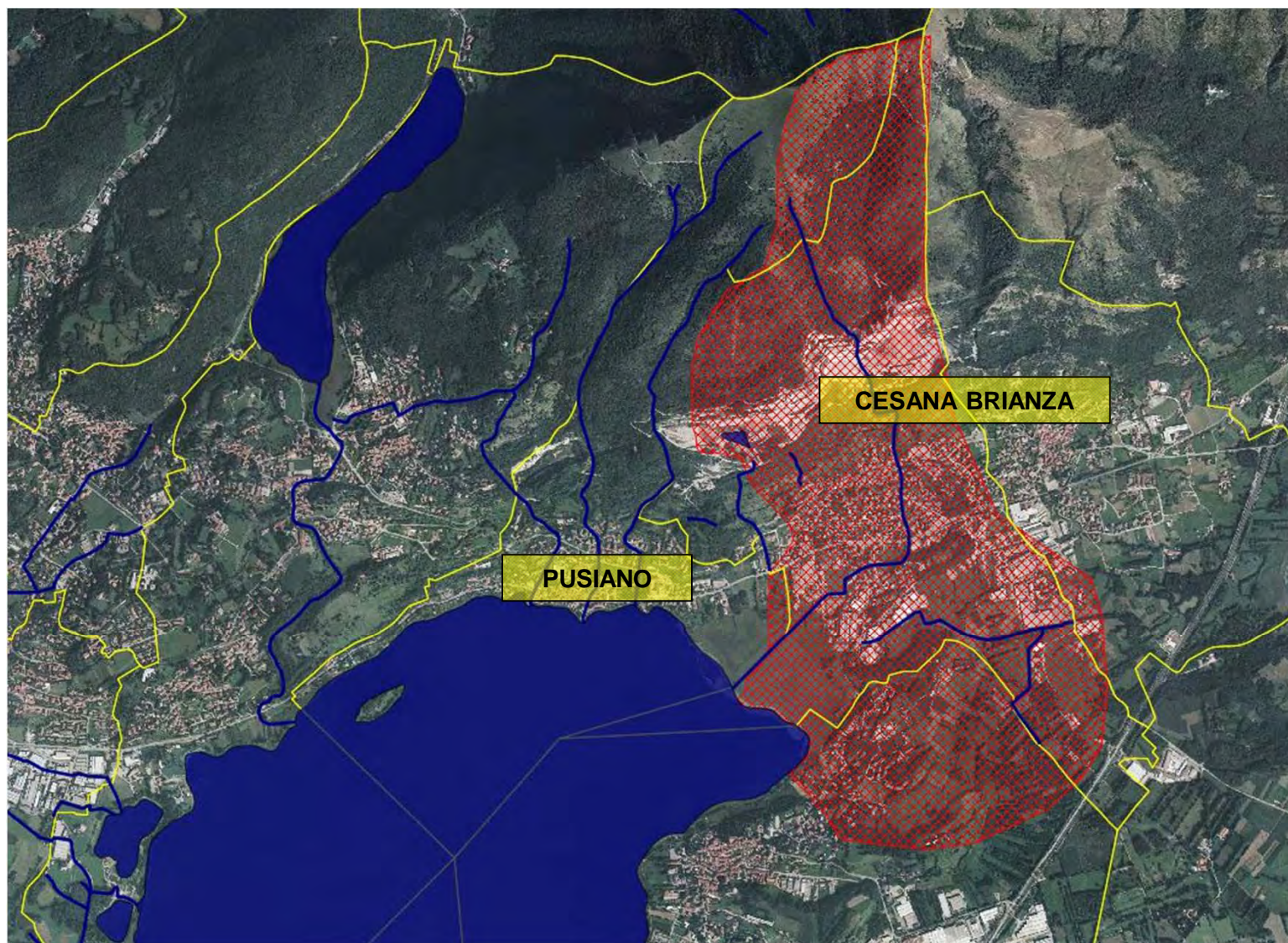


ROGGE LAGO DI ALSERIO: BACINO E COMUNI INTERESSATI





ROGGIA LAGO DI PUSIANO : BACINO E COMUNI INTERESSATI





IL PIANO DI RISANAMENTO

1) ATLANTE DELLE CRITICITA'

2) ATLANTE DELLE OPPORTUNITA'

3) MASTERPLAN DEGLI INTERVENTI:

- piano delle azioni (interventi localizzati);
- governo delle acque (interventi generalizzati a scala di bacino);
- polizia idraulica e fluviale.

4) PIANO DELLE MANUTENZIONI

5) AVVIO E MESSA A REGIME ATTIVITA' POLIZIA IDRAULICA

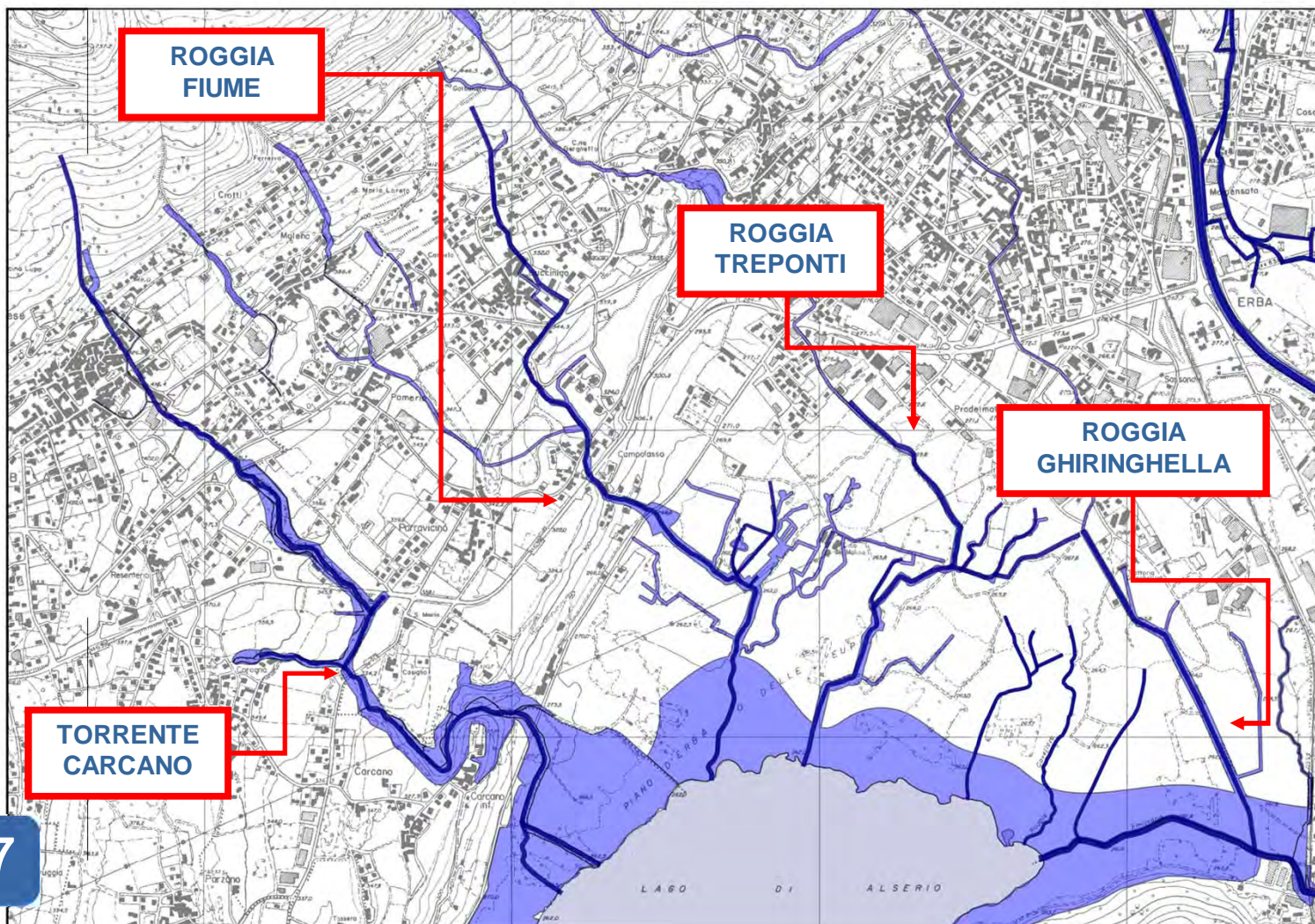


L' ATLANTE DELLE CRITICITA'

- costituito da schede e tavole per ogni corso d'acqua affluente del Lambro;
- tematismi illustrati:
 - rischio idraulico;
 - qualità di acque ed habitat;
 - vulnerabilità agli scarichi;
 - discontinuità ecosistemi acquatici.

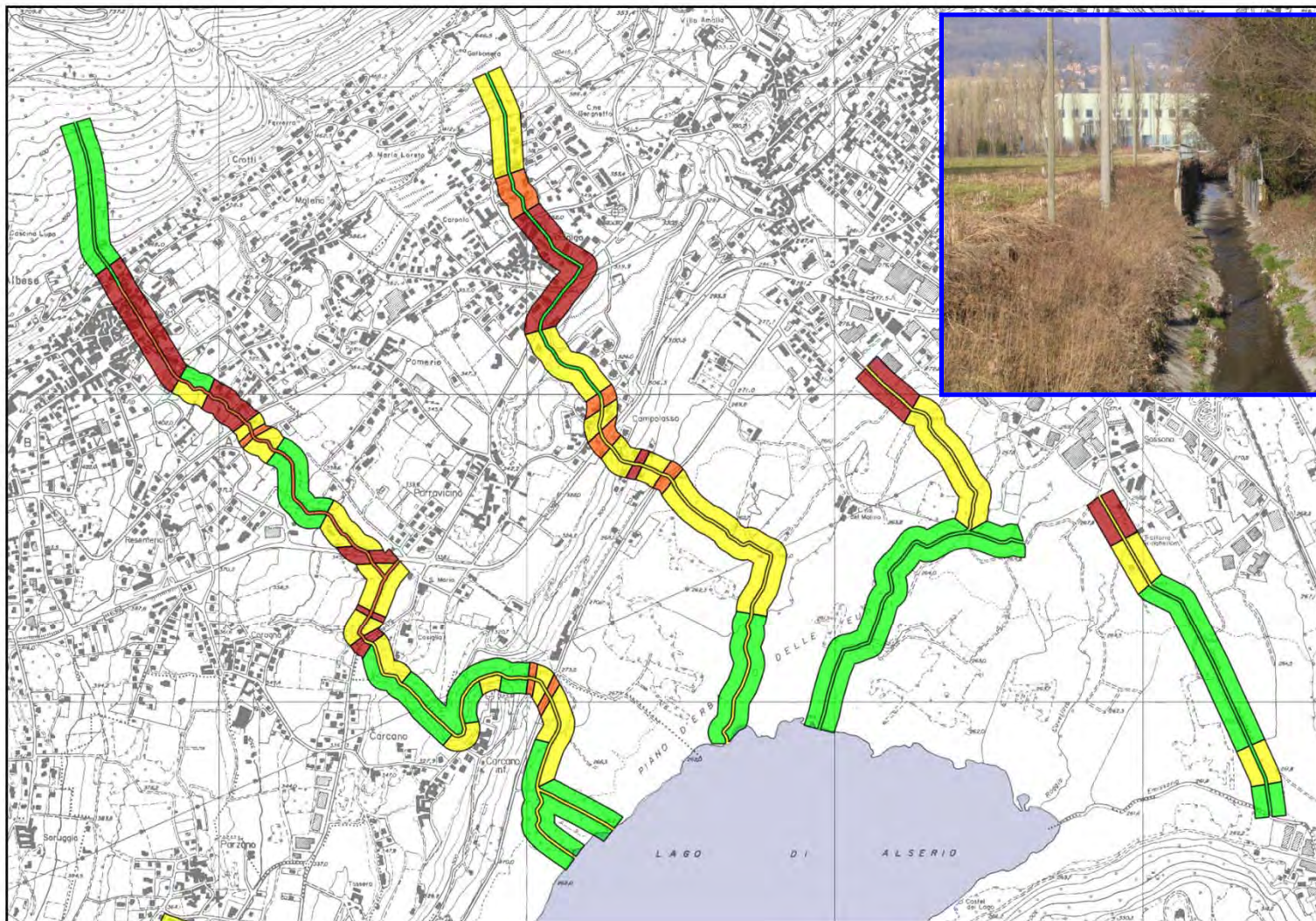


CRITICITA': RISCHIO IDRAULICO – TORRENTE CARCANO, ROGGIA FIUME, ROGGIA TREPONTI E ROGGIA GHIRINGHELLA



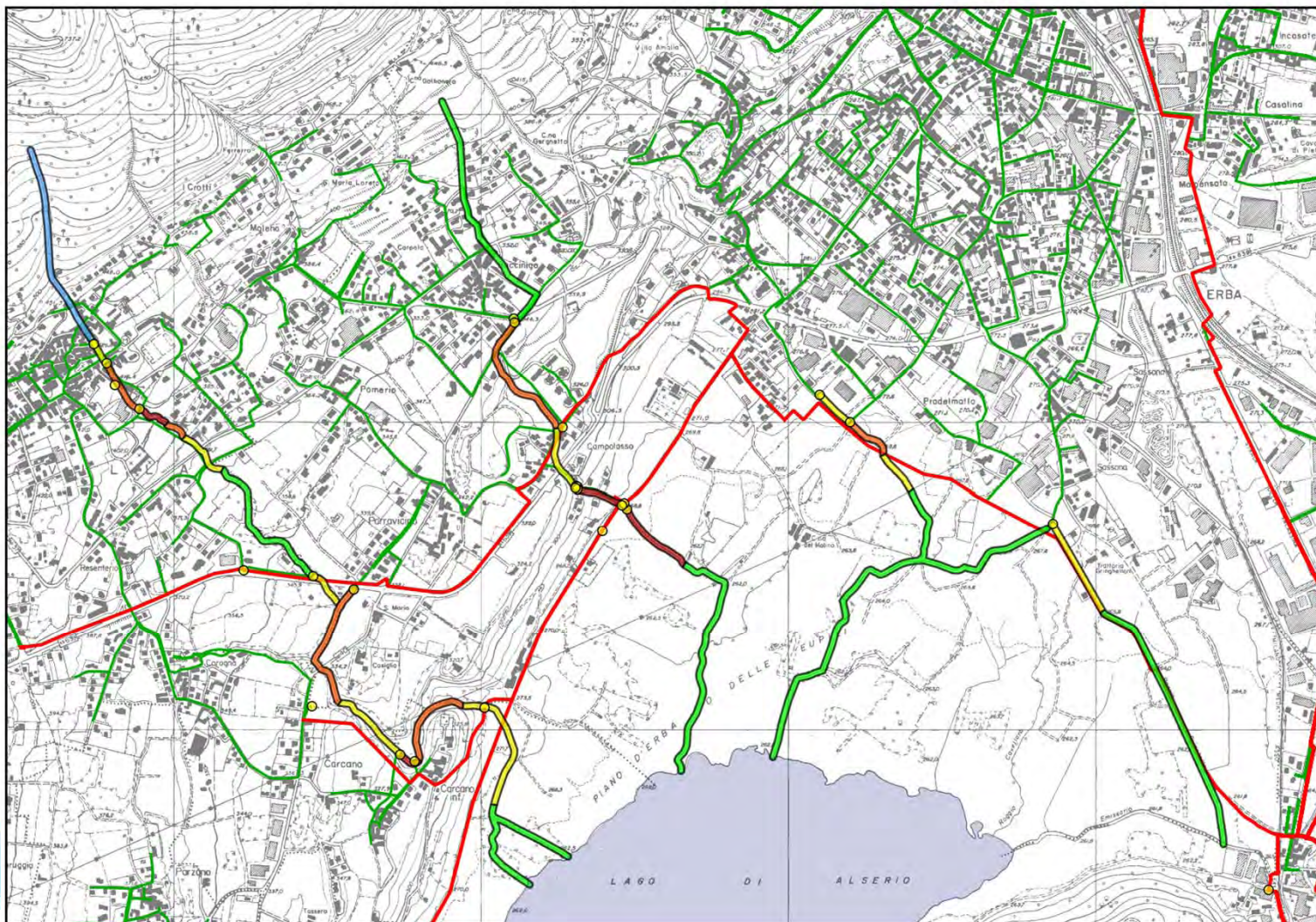


CRITICITA': QUALITA' ACQUE ED HABITAT – TORRENTE CARCANO, ROGGIA FIUME, ROGGIA TREPONTI E ROGGIA GHIRINGHELLA



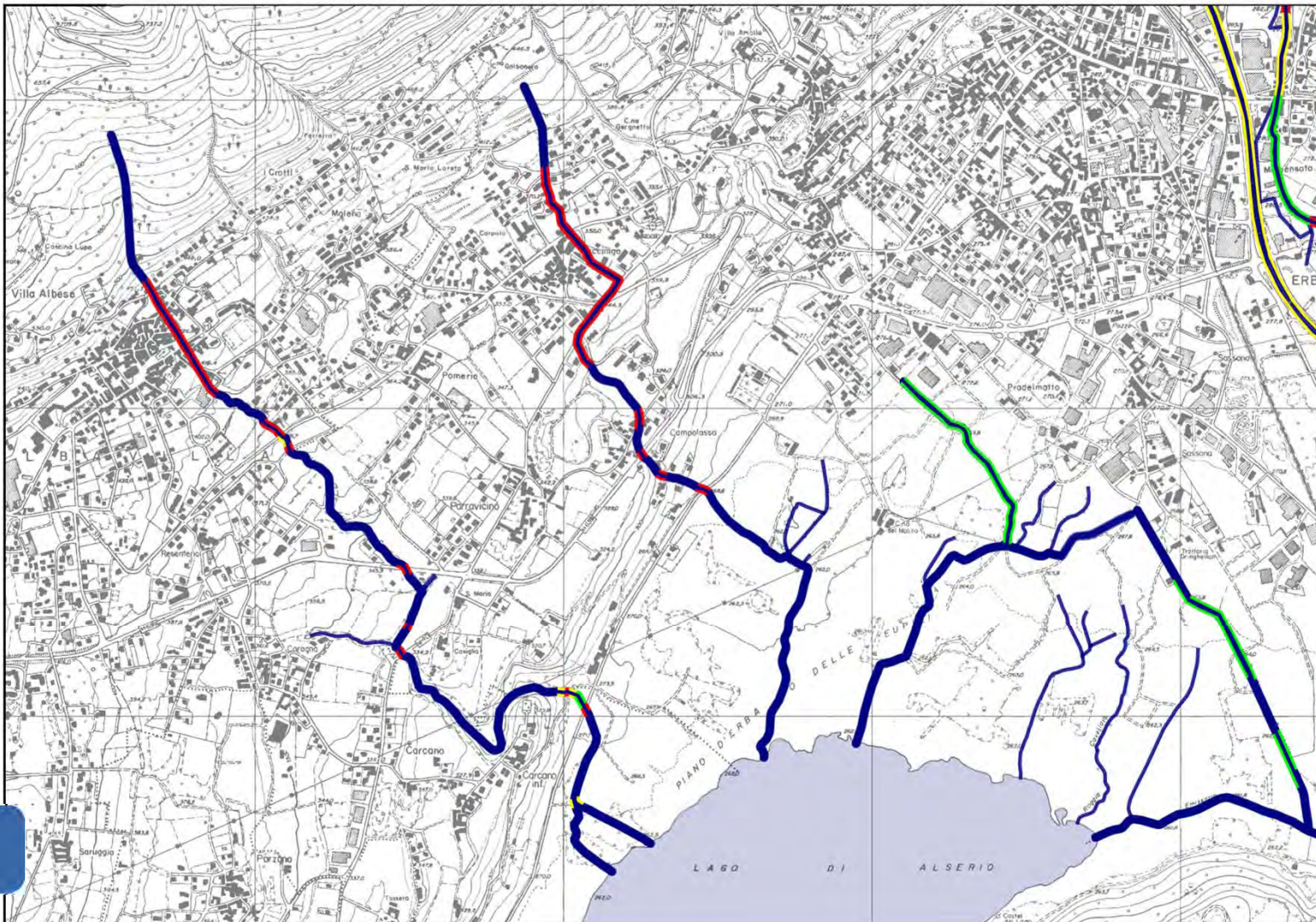


CRITICITA': VULNERABILITA' AGLI SCARICHI – TORRENTE CARCANO, ROGGIA FIUME, ROGGIA TREPONTI E ROGGIA GHIRINGHELLA



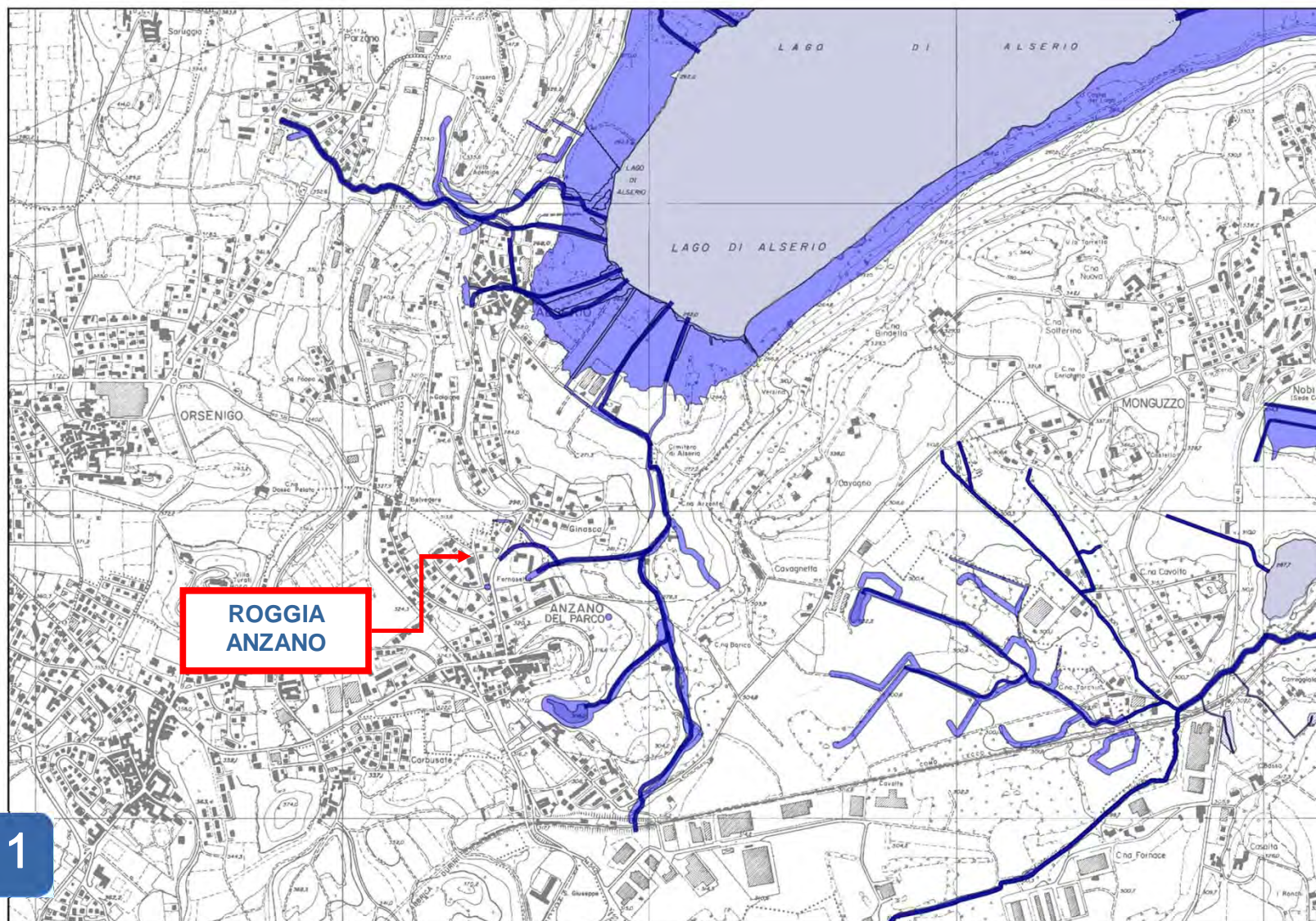


CRITICITA': DISCONTINUITA' ECOSISTEMI ACQUATICI – TORRENTE CARCANO, ROGGIA FIUME, ROGGIA TREPONTI E ROGGIA GHIRINGHELLA



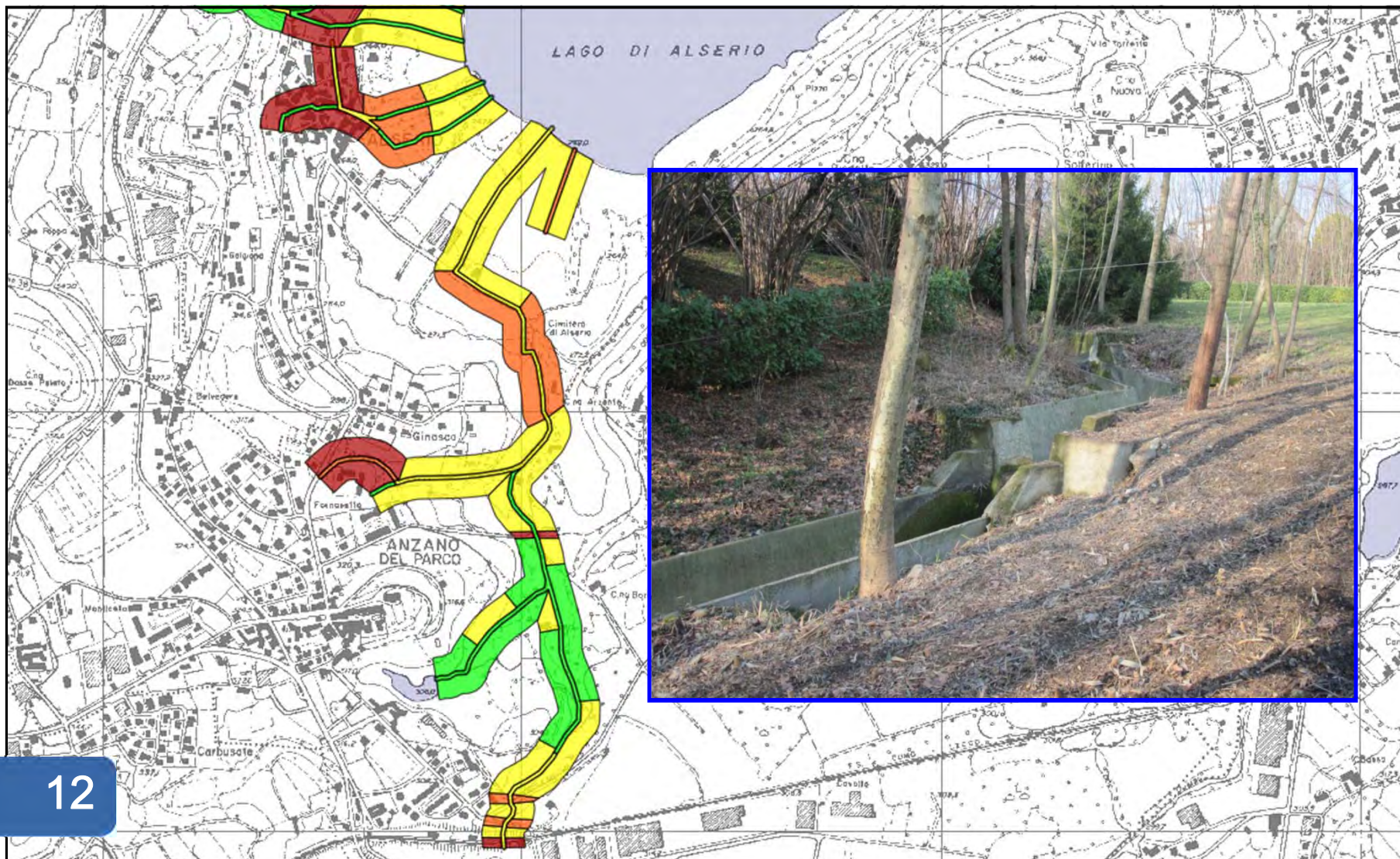


CRITICITA': RISCHIO IDRAULICO – ROGGIA ANZANO



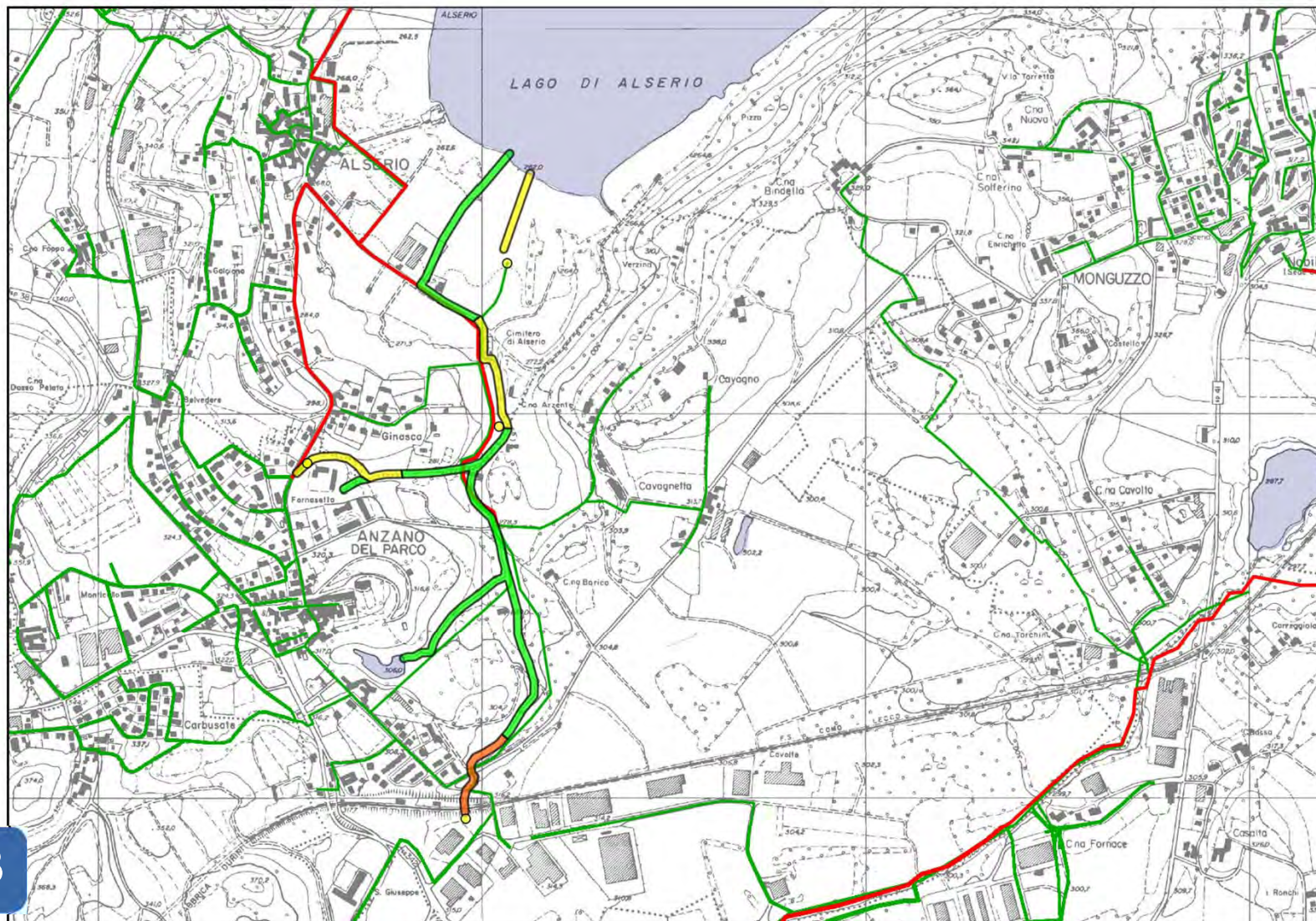


CRITICITA': QUALITA' ACQUE ED HABITAT – ROGGIA ANZANO



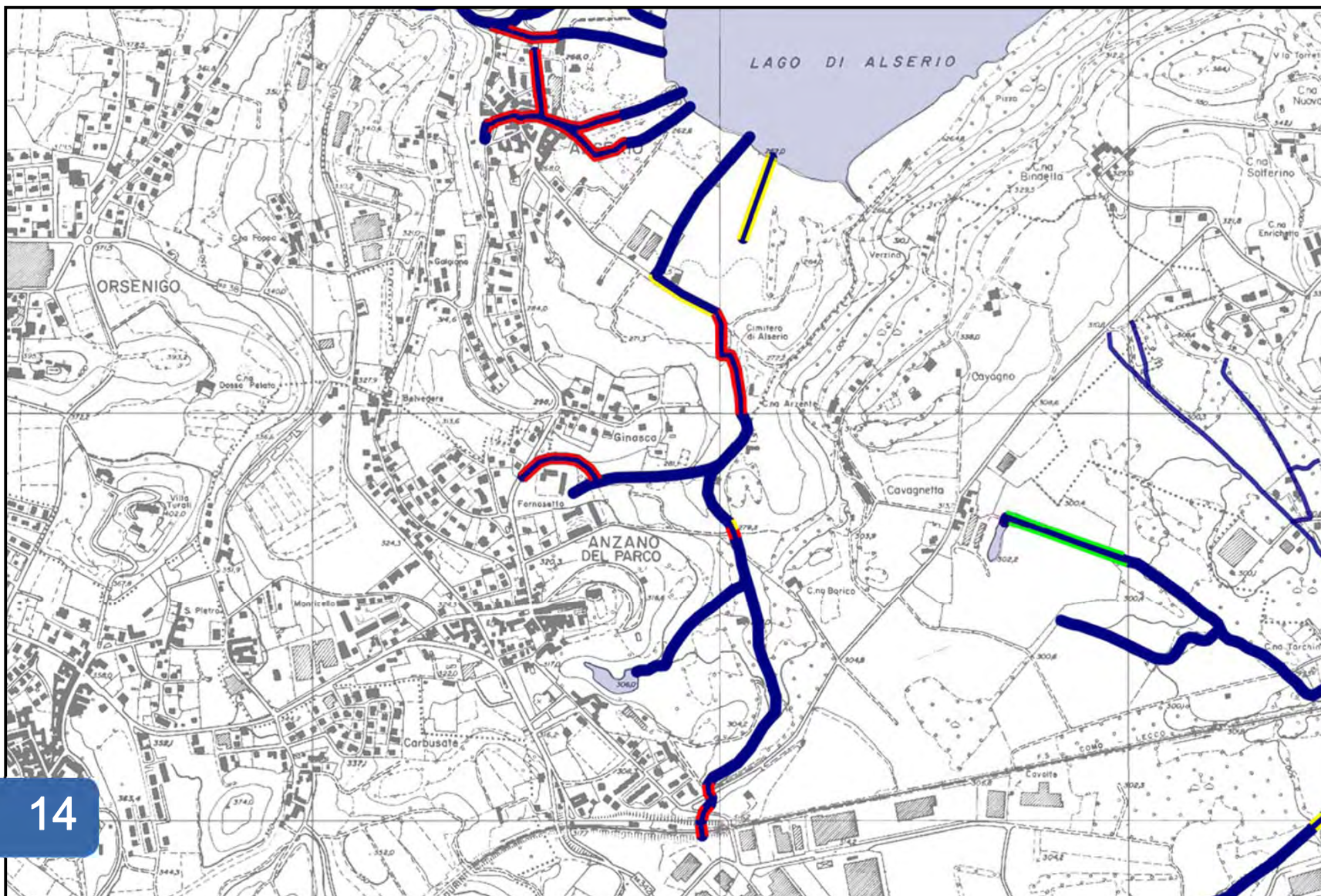


CRITICITA': VULNERABILITA' AGLI SCARICHI – ROGGIA ANZANO



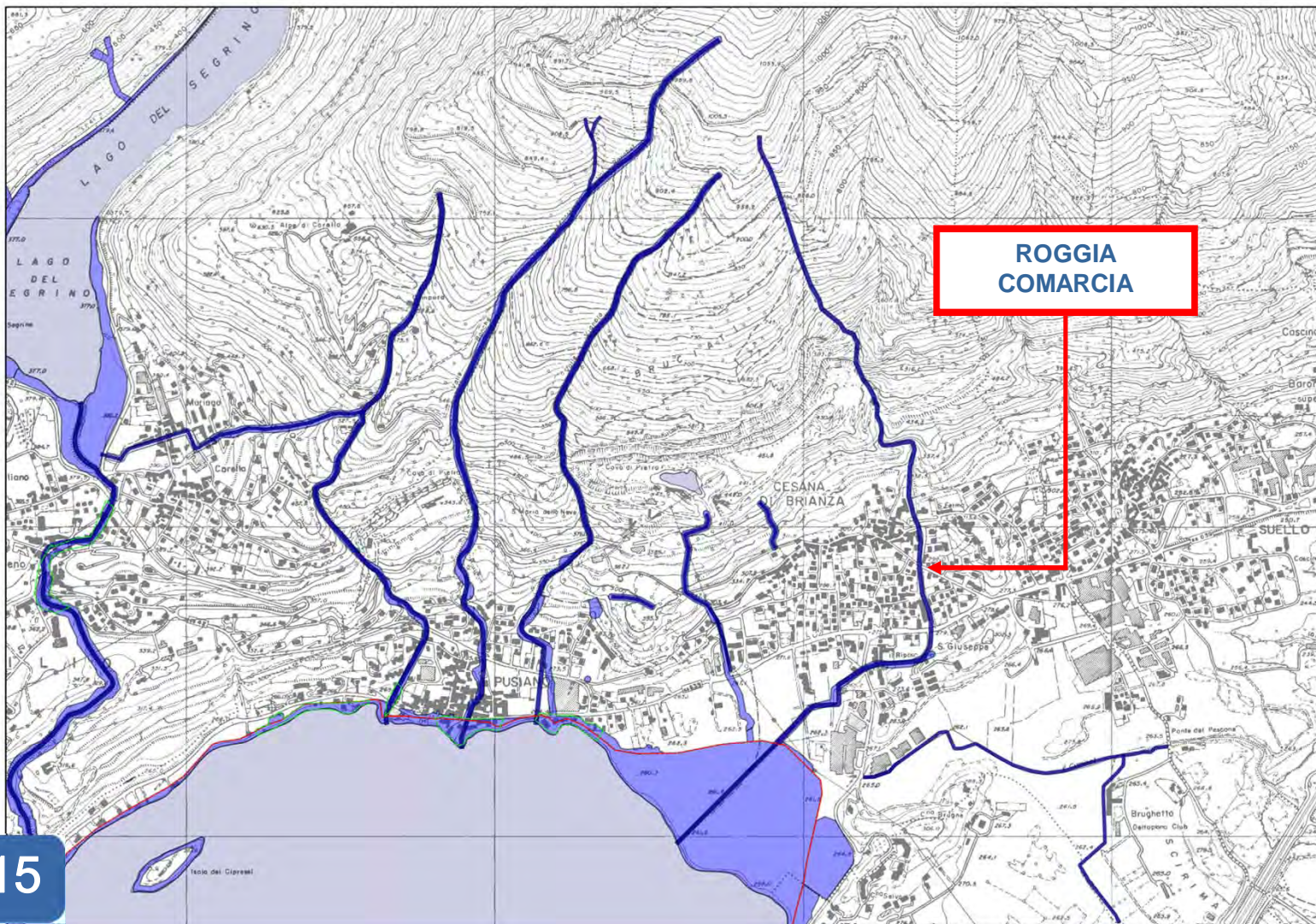


CRITICITA': DISCONTINUITA' ECOSISTEMI ACQUATICI – ROGGIA ANZANO



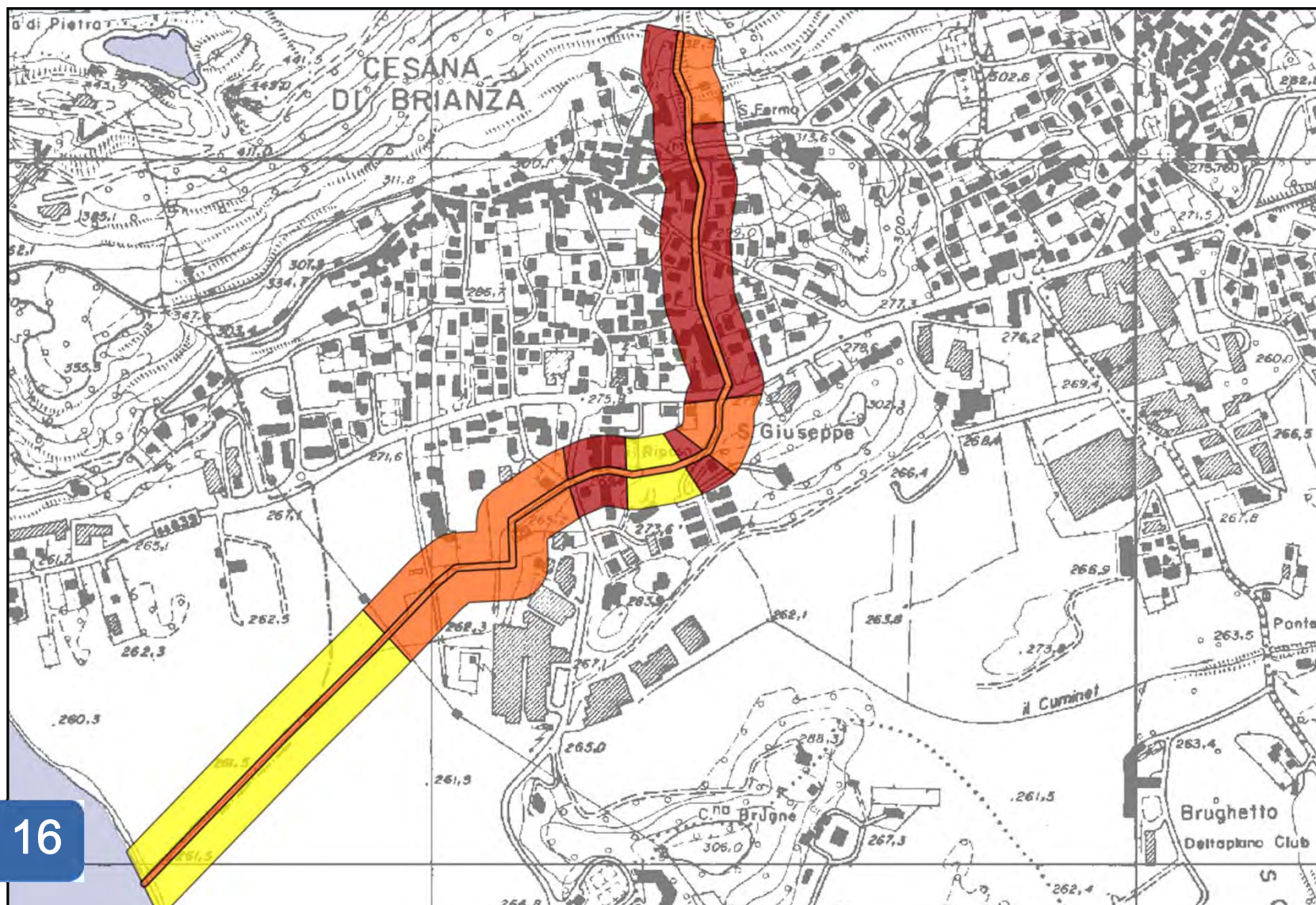


CRITICITA': RISCHIO IDRAULICO – ROGGIA COMARCIA



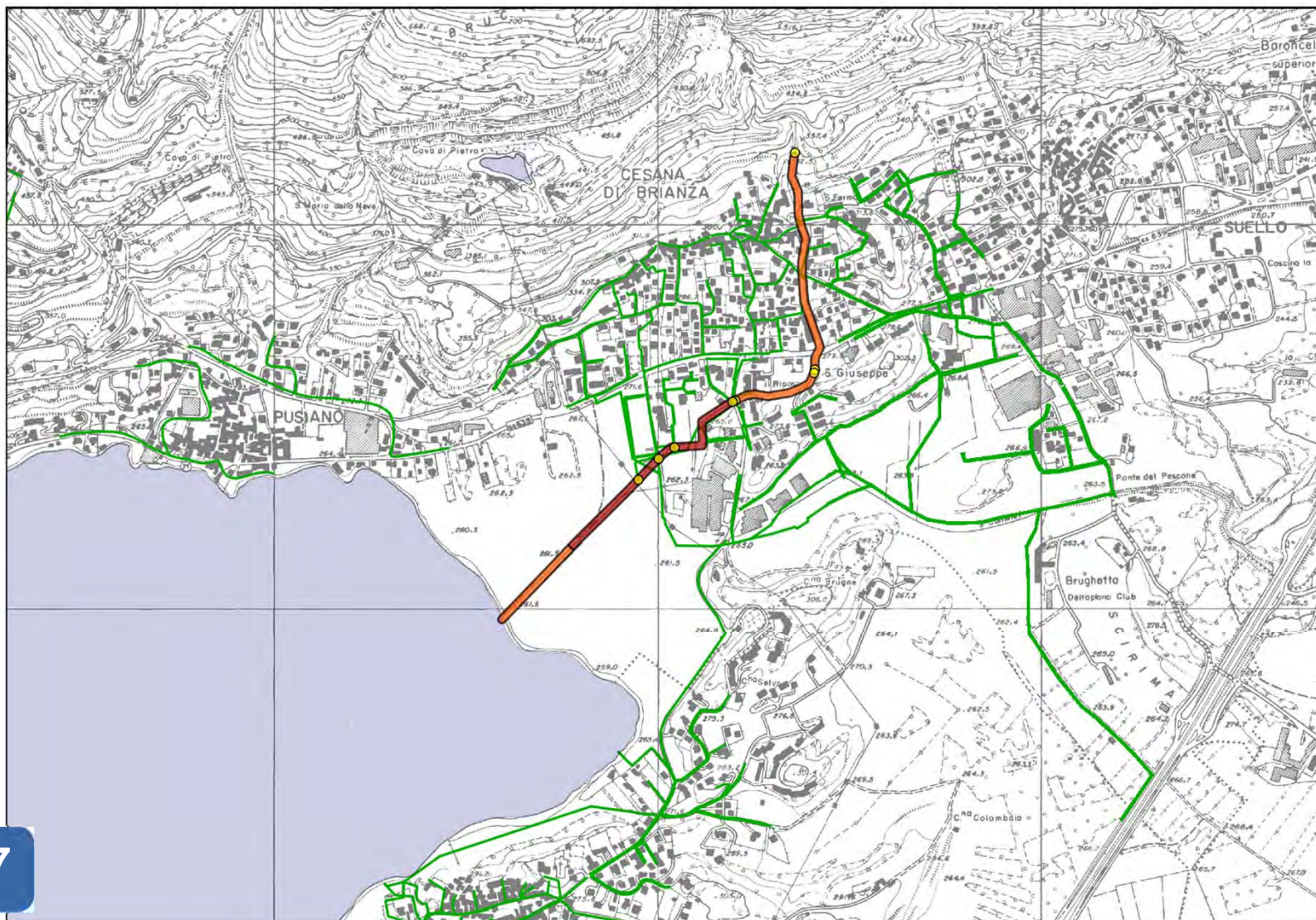


CRITICITA': QUALITA' ACQUE ED HABITAT – ROGGIA COMARCIA





CRITICITA': VULNERABILITA' AGLI SCARICHI – ROGGIA COMARCA





CRITICITA': DISCONTINUITA' ECOSISTEMI ACQUATICI – ROGGIA COMARCIA





L' ATLANTE DELLE CRITICITA': SINTESI

- cattiva o pessima qualità acque;
- numerosi manufatti di sfioro di medio impatto, qualcuno notevole;
- frequenti e forti alterazioni degli habitat anche in aree non densamente abitate (arginature, rinforzi spondali, resti di lavorazioni collettore, etc);
- presenza di numerosi manufatti che interrompono la continuità fluviale (soglie, traverse, briglie, etc);
- degrado spondale localizzato (rifiuti, recinzioni, vegetazione morta, etc);
- attuale impercorribilità delle sponde;
- in generale **qualità acque scarsa o pessima e habitat per lo più fortemente alterati.**

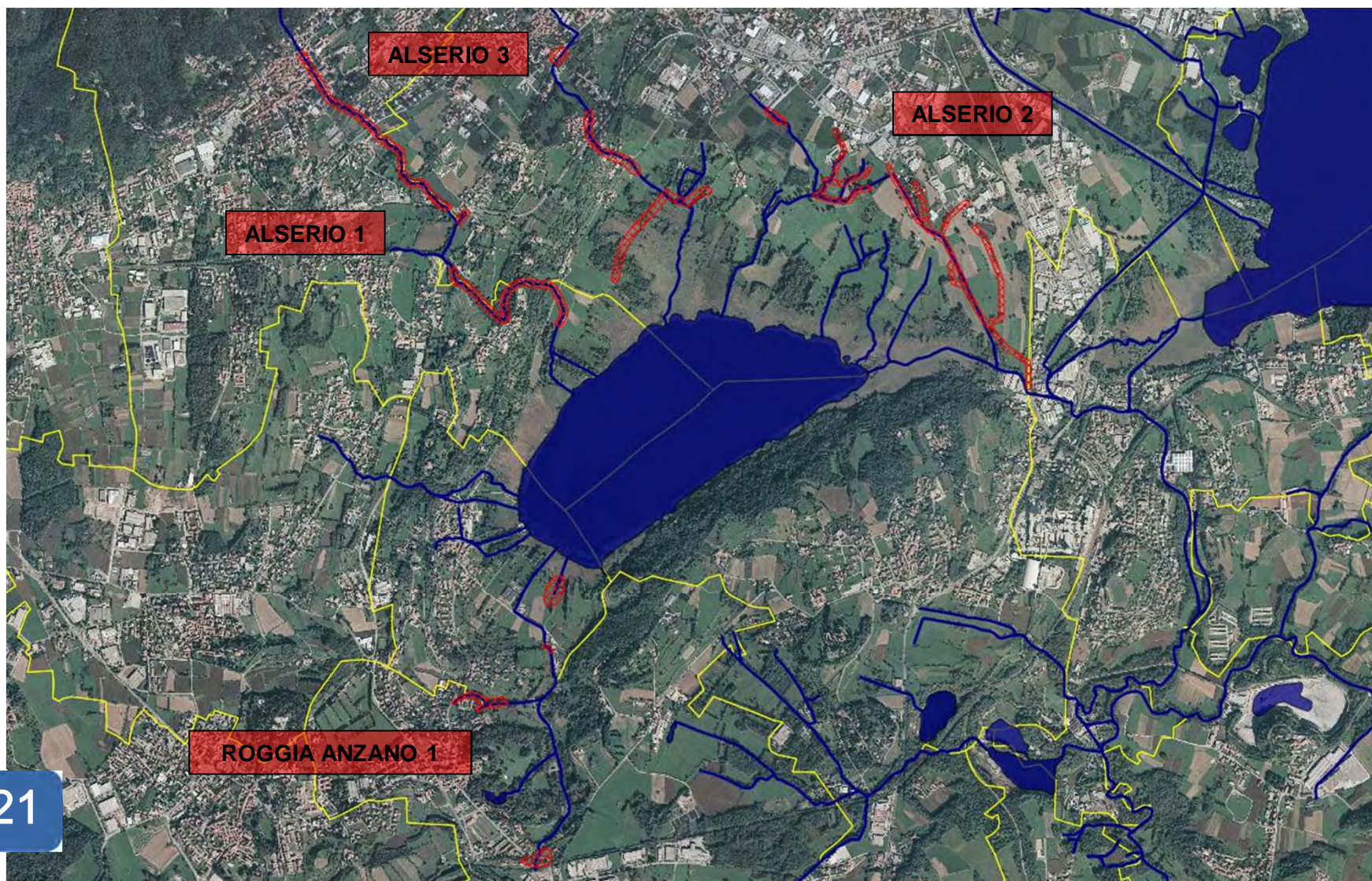


L' ATLANTE DELLE OPPORTUNITA'

- costituito da schede e tavole per ogni opportunità definita come *"area disponibile sulla quale è possibile realizzare interventi per la risoluzione di determinate criticità"*;
- contenuto:
 - scheda illustrativa;
 - tavola di inquadramento;
 - tavola di dettaglio.



OPPORTUNITA': QUADRO GENERALE - ROGGE LAGO DI ALSERIO





OPPORTUNITA': QUADRO GENERALE - ROGGIA LAGO DI PUSIANO

