

IRIDRA S.r.l.
via La Marmora, 51 - 50121 FIRENZE

Progetto :
DEPURATORE COMUNE DI MERONE
(CO)

Disegnato :

Coordinato :

N° di Disegno :

Tensione di Esercizio :
400 / 230 [V]

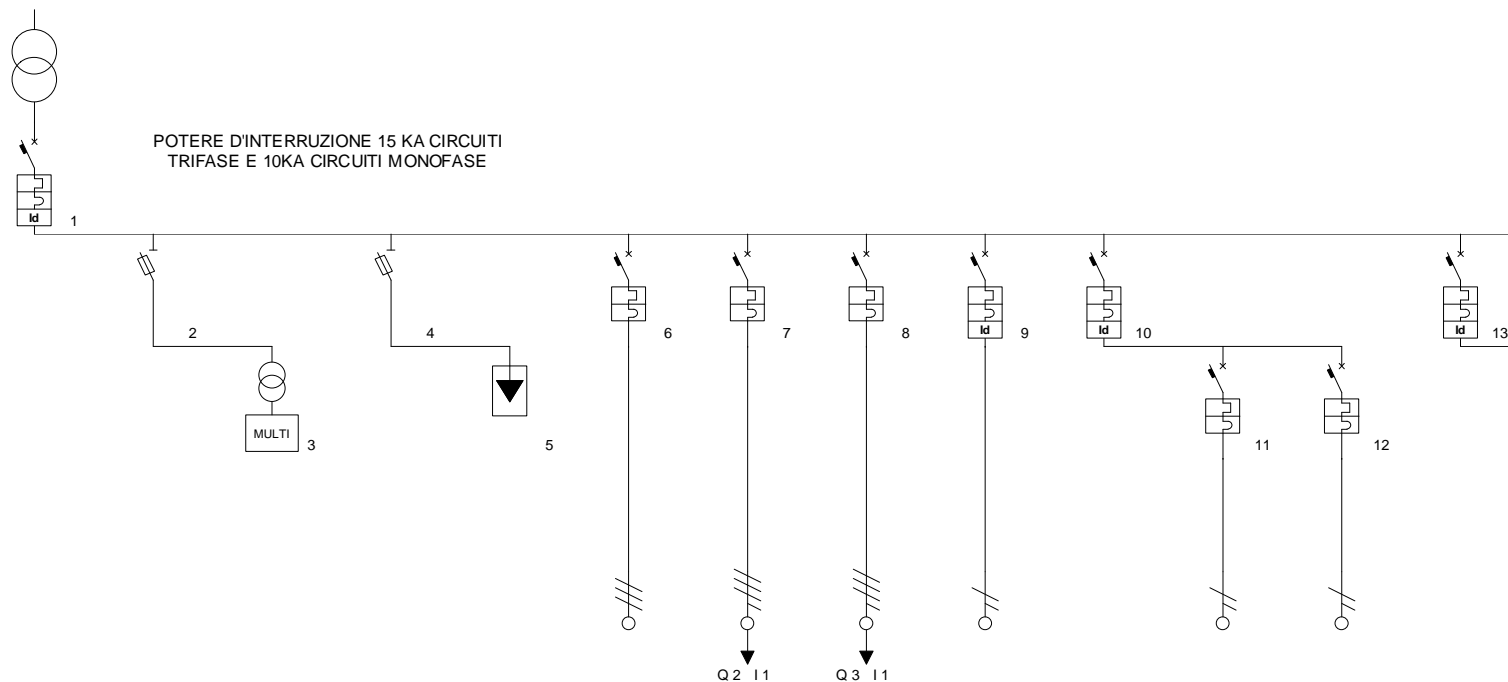
Quadro :
1 - QGBT

Back Up
No

Potere di interruzione (PI)
Icn/Icu

Data :

Pagina : 2



POTERE D'INTERRUZIONE 15 KA CIRCUITI TRIFASE E 10KA CIRCUITI MONOFASE

Descrizione linea	GENERALE BT	PROTEZ. MULTIMETRO	PROTEZ. SCARICATORI	SCARICATORI	RIFASAMENTO FISSO TRAFIO	LINEA A Q.E.1	LINEA A Q.E. 2	GENERALE LUCE CABINA	GENERALE PRESE CABINA	PRESE DI SERVIZIO 1	PRESE DI SERVIZIO 2	GENERALE LAMPIONI		
Fasi della linea	L1 L2 L3 N	L1 L2 L3 N	L1 L2 L3 N		L1 L2 L3	L1 L2 L3 N	L1 L2 L3 N	L1 N	L2 N	L2 N	L2 N	L1 L2 L3 N		
Corrente nominale In [A]	500	32	125		25	320	160	10	25	16	16	25		
Idiff [A] / Tdff [s]	1,00 / 1,00							0,03 / 0,00	0,03 / 0,00			0,03 / 0,00		
Corrente regolata Ir [A]	0,8 • In = 400	1 • In = 32		1 • In = 125	1 • In = 25	1 • In = 320	1 • In = 160	1 • In = 10	1 • In = 25	1 • In = 16	1 • In = 16	1 • In = 25		
Corrente di impiego Ib [A]	349,02				14,45	232,21	105,96	2,42	9,66	4,83	4,83	14,50		
Potenza totale	218,100 kW	0,000 kW	0,000 kW		10,000 kVAR	142,600 kW	66,000 kW	0,500 kW	2,000 kW	1,000 kW	1,000 kW	6,000 kW		
Ku / Kc	1,00 / 1,00	1,00 / 1,00	1,00 / 1,00		1,00 / 1,00	1,00 / 1,00	1,00 / 1,00	1,00 / 1,00	1,00 / 1,00	1,00 / 1,00	1,00 / 1,00	1,00 / 1,00		
Potenza effettiva	218,100 kW	0,000 kW	0,000 kW		10,000 kVAR	142,600 kW	66,000 kW	0,500 kW	2,000 kW	1,000 kW	1,000 kW	6,000 kW		
C.d.T. linea / C.d.T. totale	0,00 % / 0,19 %				0,00 % / 0,19 %	2,32 % / 2,51 %	0,02 % / 0,21 %	0,03 % / 0,22 %		0,18 % / 0,37 %	0,18 % / 0,37 %			
CosØ linea	0,92 R	0,00 R	0,00 R		0,00 A	0,90 R	0,90 R	0,90 R	0,90 R	0,90 R	0,90 R	0,90 R		
Icc massima inizio linea [kA]	5,777	5,772	5,772	5,772	5,772	5,772	5,772	5,569	5,569	5,352	5,352	5,772		
Icc massima fondo linea [kA]	5,772	5,673	5,673	5,673	5,556	3,753	5,722	3,152	5,352	1,762	1,762	5,673		
Icc F-N(F-F)massima inizio linea [kA]	5,580	5,569	5,569	5,569	5,019	5,569	5,569	5,569	5,569	5,352	5,352	5,569		
Icc F-N(F-F)massima fondo linea [kA]	5,569	5,352	5,352	5,352	4,831	2,361	5,454	3,152	5,352	1,762	1,762	5,352		
Icc F-N(F-F)minima inizio linea [kA]	5,580	5,569	5,569	5,569	5,019	5,569	5,569	5,569	5,569	5,352	5,352	5,569		
Icc F-N(F-F)minima fondo linea [kA]	5,569	5,352	5,352	5,352	4,831	2,361	5,454	3,152	5,352	1,762	1,762	5,352		
Sezione fase [mm²]	240				10	240	70	1,5		2,5	2,5			
Sezione neutro [mm²]	120					120	35	1,5		2,5	2,5			
Sezione PE [mm²]	120				10	240	35	1,5		2,5	2,5			
Lunghezza linea [m]	0,0				1,0	180,0	1,0	1,0		5,0	5,0			

IRIDRA S.r.l.
via La Marmora, 51 - 50121 FIRENZE

Progetto :
DEPURATORE COMUNE DI MERONE
(CO)

Disegnato :

Coordinato :

N° di Disegno :

Tensione di Esercizio :
400 / 230 [V]

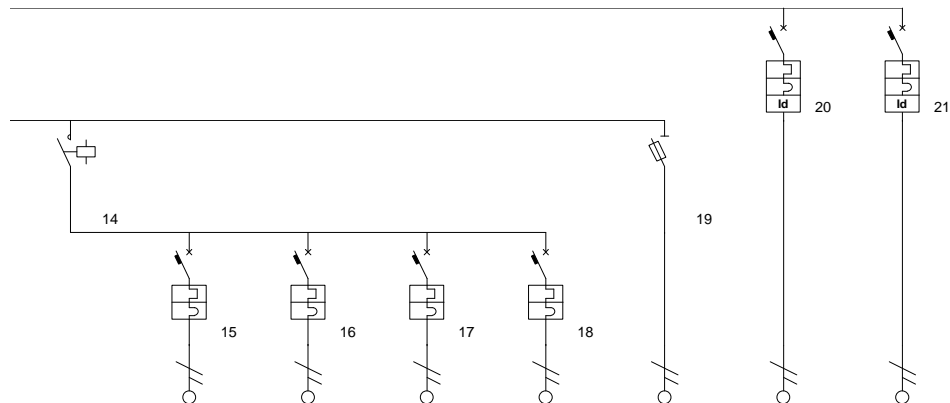
Quadro :
1 - QGBT

Back Up
No

Potere di interruzione (PI)
Icn/Icu

Data :

Pagina : 3



Descrizione linea	CONTATTORE	CIRCUITO 1	CIRCUITO 2	CIRCUITO 3	CIRCUITO 4	AUSILIARI + CREPUSCOLARE	SOCCORRITORE	AUX 230V							
Fasi della linea	L1 L2 L3 N	L1 N	L2 N	L3 N	L3 N	L1 N	L2 N	L3 N							
Corrente nominale In [A]	63	16	16	16	16	16	10	10							
Idff [A] / Tdff [s]							0,03 / 0,00	0,03 / 0,00							
Corrente regolata Ir [A]	1 • In = 63	1 • In = 16	1 • In = 16	1 • In = 16	1 • In = 16	1 • In = 16	1 • In = 10	1 • In = 10							
Corrente di impiego Ib [A]	14,50	7,25	7,25	7,25	7,25		4,83								
Potenza totale	6,000 kW	1,500 kW	1,500 kW	1,500 kW	1,500 kW	0,000 kW	1,000 kW	0,000 kW							
Ku / Kc	1,00 / 1,00	1,00 / 1,00	1,00 / 1,00	1,00 / 1,00	1,00 / 1,00	1,00 / 1,00	1,00 / 1,00	1,00 / 1,00							
Potenza effettiva	6,000 kW	1,500 kW	1,500 kW	1,500 kW	1,500 kW	0,000 kW	1,000 kW	0,000 kW							
C.d.T. linea / C.d.T. totale		2,04 % / 2,23 %	2,04 % / 2,23 %	2,04 % / 2,23 %	2,04 % / 2,23 %	0,00 % / 0,19 %	0,18 % / 0,37 %	0,00 % / 0,19 %							
CosØ linea	0,90 R	0,90 R	0,90 R	0,90 R	0,90 R	0,90 R	0,90 R	0,90 R							
Icc massima inizio linea [kA]	5,673	5,245	5,245	5,245	5,245	5,352	5,569	5,569							
Icc massima fondo linea [kA]	5,623	0,313	0,313	0,313	0,313	3,236	1,922	1,922							
Icc F-N(F-F)massima inizio linea [kA]	5,352	5,245	5,245	5,245	5,245	5,352	5,569	5,569							
Icc F-N(F-F)massima fondo linea [kA]	5,245	0,313	0,313	0,313	0,313	3,236	1,922	1,922							
Icc F-N(F-F)minima inizio linea [kA]	5,352	5,245	5,245	5,245	5,245	5,352	5,569	5,569							
Icc F-N(F-F)minima fondo linea [kA]	5,245	0,313	0,313	0,313	0,313	3,236	1,922	1,922							
Sezione fase [mm²]		10	10	10	10	1,5	2,5	2,5							
Sezione neutro [mm²]		10	10	10	10	1,5	2,5	2,5							
Sezione PE [mm²]		10	10	10	10	1,5	2,5	2,5							
Lunghezza linea [m]		150,0	150,0	150,0	150,0	1,0	5,0	5,0							

IRIDRA S.r.l.
via La Marmora, 51 - 50121 FIRENZE

Progetto :
DEPURATORE COMUNE DI MERONE
(CO)

Disegnato :

Coordinato :

N° di Disegno :

Quadro :
1 - QGBT

Tipo involucro :
Armadio MDX 800 - IP65

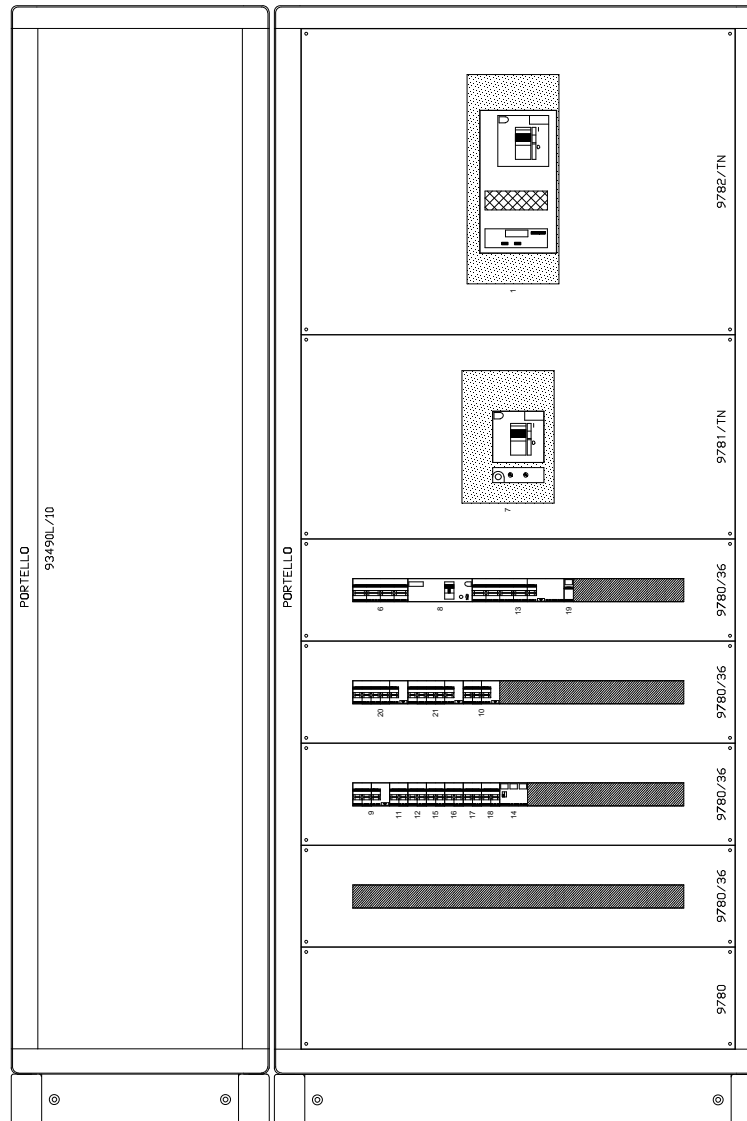
Ingombro totale [mm] :
1.460 x 2.195 x 249

Tipo porta :
Cristallo

Tipo fondo :
Chiuso

Tipo laterale :
Pannello

Data :
Pagina : 4



IRIDRA S.r.l.
via La Marmora, 51 - 50121 FIRENZE

Progetto :
DEPURATORE COMUNE DI MERONE
(CO)

Disegnato :

Coordinato :

N° di Disegno :

Tensione di Esercizio :
400 / 230 [V]

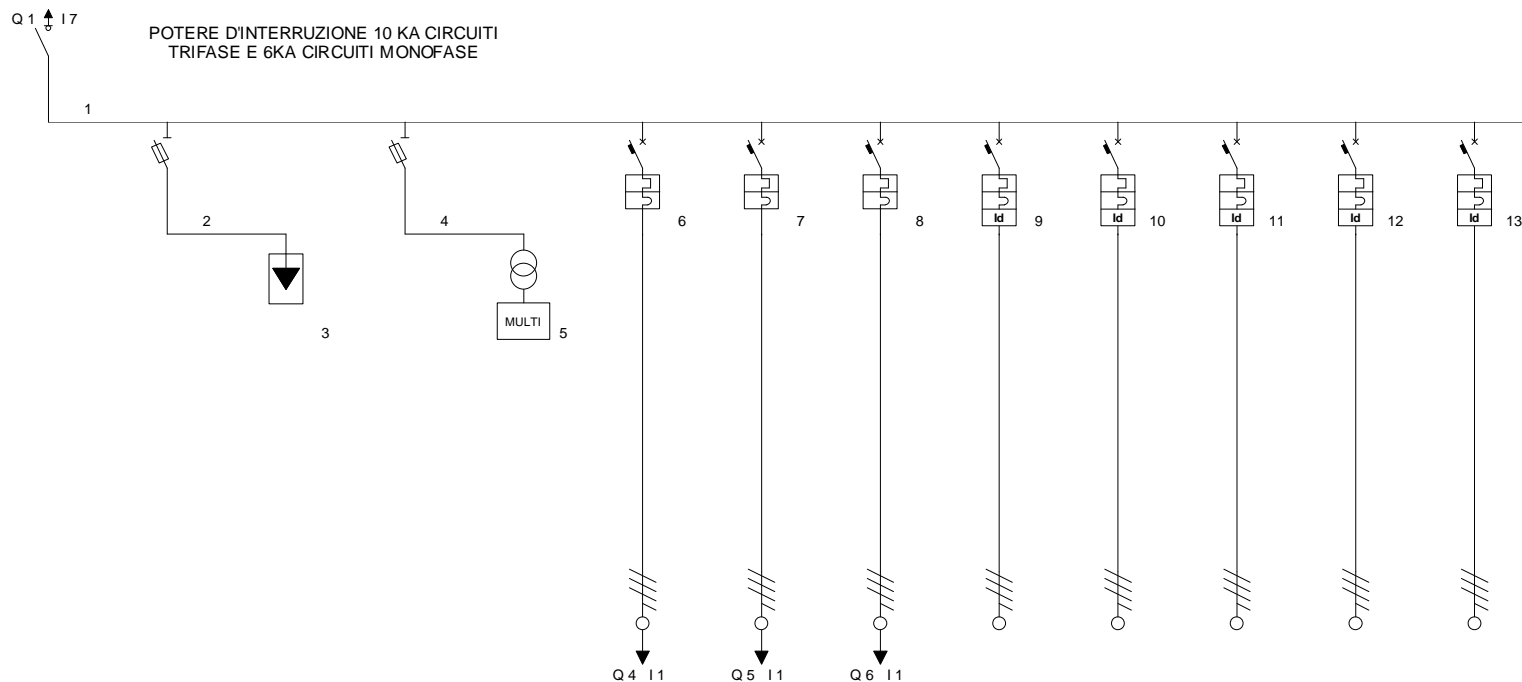
Quadro :
2 - Q.E.1 (sollevamento 2 e compressori)

Back Up
No

Potere di interruzione (PI)
Icn/Icu

Data :

Pagina : 5



Descrizione linea	generale quadro	PROTEZ. SCARICATORI	SCARICATORI	PROTEZ. MULTIMETRO	LINEA A Q.E.3 (dissabbiatori areati)	LINEA A Q.E.4 (filtri coclea)	LINEA A Q.E.5 (campionatore)	a quadro bordo macchina compressore 1	a quadro bordo macchina compressore 2	a quadro bordo macchina pompa 1	a quadro bordo macchina pompa 2	a quadro bordo macchina pompa 3			
Fasi della linea	L1 L2 L3 N	L1 L2 L3 N		L1 L2 L3 N	L1 L2 L3 N	L1 L2 L3 N	L1 L2 L3 N	L1 L2 L3 N	L1 L2 L3 N	L1 L2 L3 N	L1 L2 L3 N	L1 L2 L3 N	L1 L2 L3 N		
Corrente nominale In [A]	320	125		32	32	32	25	100	100	32	32	32			
Idiff [A] / Tdff [s]								0,30 / 0,00	0,30 / 0,00	0,30 / 0,00	0,30 / 0,00	0,30 / 0,00			
Corrente regolata Ir [A]	1 • In = 320	1 • In = 125		1 • In = 32	1 • In = 32	1 • In = 32	1 • In = 25	1 • In = 100	1 • In = 100	1 • In = 32	1 • In = 32	1 • In = 32			
Corrente di impiego Ib [A]	232,21				12,20	9,64	4,83	59,41	59,41	21,68	21,68	21,68			
Potenza totale	142,600 kW	0,000 kW		0,000 kW	7,600 kW	6,000 kW	1,000 kW	37,000 kW	37,000 kW	13,500 kW	13,500 kW	13,500 kW			
Ku / Kc	1,00 / 1,00	1,00 / 1,00		1,00 / 1,00	1,00 / 1,00	1,00 / 1,00	1,00 / 1,00	1,00 / 1,00	1,00 / 1,00	1,00 / 1,00	1,00 / 1,00	1,00 / 1,00			
Potenza effettiva	142,600 kW	0,000 kW		0,000 kW	7,600 kW	6,000 kW	1,000 kW	37,000 kW	37,000 kW	13,500 kW	13,500 kW	13,500 kW			
C.d.T. linea / C.d.T. totale					0,43 % / 2,94 %	0,40 % / 2,91 %	0,32 % / 2,83 %	0,16 % / 2,68 %	0,16 % / 2,68 %	0,10 % / 2,61 %	0,10 % / 2,61 %	0,10 % / 2,61 %			
CosØ linea	0,90 R	0,00 R		0,00 R	0,90 R	0,90 R	0,90 R	0,90 R	0,90 R	0,90 R	0,90 R	0,90 R			
Icc massima inizio linea [kA]	3,753	3,750		3,750	3,750	3,750	3,750	3,750	3,750	3,750	3,750	3,750			
Icc massima fondo linea [kA]	3,750	3,682		3,682	1,735	1,572	1,129	3,505	3,505	3,327	3,327	3,327			
Icc F-N(F-F)massima inizio linea [kA]	2,361	2,356		2,356	2,356	2,356	2,356	2,356	2,356	2,356	2,356	2,356			
Icc F-N(F-F)massima fondo linea [kA]	2,356	2,282		2,282	0,883	0,795	0,565	2,074	2,074	1,937	1,937	1,937			
Icc F-N(F-F)minima inizio linea [kA]	2,361	2,356		2,356	2,356	2,356	2,356	2,356	2,356	2,356	2,356	2,356			
Icc F-N(F-F)minima fondo linea [kA]	2,356	2,282		2,282	0,883	0,795	0,565	2,074	2,074	1,937	1,937	1,937			
Sezione fase [mm²]					16	16	16	35	35	10	10	10			
Sezione neutro [mm²]					16	16	16	25	25	10	10	10			
Sezione PE [mm²]					16	16	16	25	25	10	10	10			
Lunghezza linea [m]					60,0	70,0	110,0	10,0	10,0	5,0	5,0	5,0			

IRIDRA S.r.l.
via La Marmora, 51 - 50121 FIRENZE

Progetto :
DEPURATORE COMUNE DI MERONE
(CO)

Disegnato :

Coordinato :

N° di Disegno :

Quadro :
2 - Q.E.1 (sollevamento 2 e compressori)

Tipo involucro :
Armadio HDX 4000 - IP65 - h =2000mm

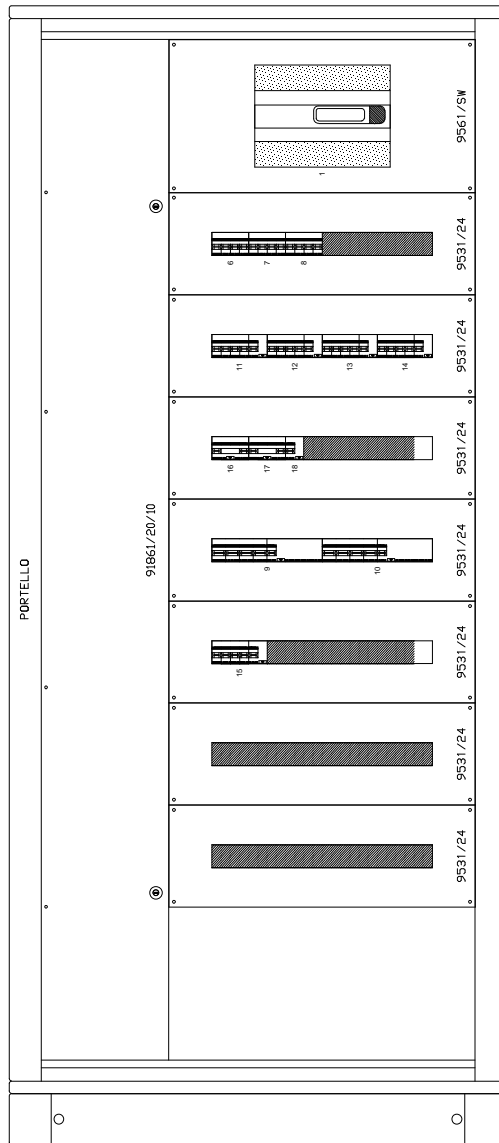
Ingombro totale [mm] :
975 x 2.232 x 475

Tipo porta :
Cristallo

Tipo fondo :
Pannello

Tipo laterale :
Pannello

Data :
Pagina : 7



IRIDRA S.r.l.
via La Marmora, 51 - 50121 FIRENZE

Progetto :
DEPURATORE COMUNE DI MERONE
(CO)

Disegnato :

Coordinato :

N° di Disegno :

Quadro :
3 - Q.E.2 (stazione di sollevamento 1)

Tipo involucro :
Quadro MDX 400 - IP65

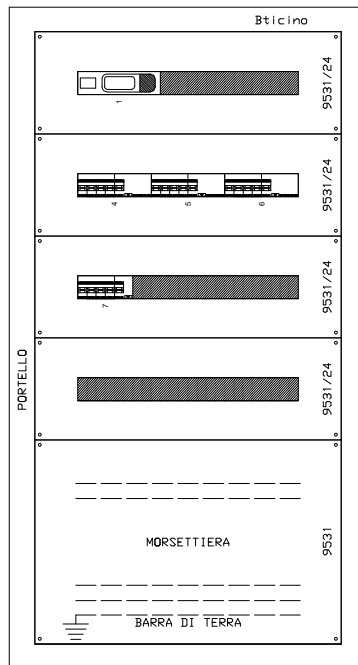
Ingombro totale [mm] :
700 x 1.295 x 205

Tipo porta :
Cristallo

Tipo fondo :
Chiuso

Tipo laterale :
Chiuso

Data :
Pagina : 9



IRIDRA S.r.l.
via La Marmora, 51 - 50121 FIRENZE

Progetto :
DEPURATORE COMUNE DI MERONE
(CO)

Disegnato :

Coordinato :

N° di Disegno :

Tensione di Esercizio :
400 / 230 [V]

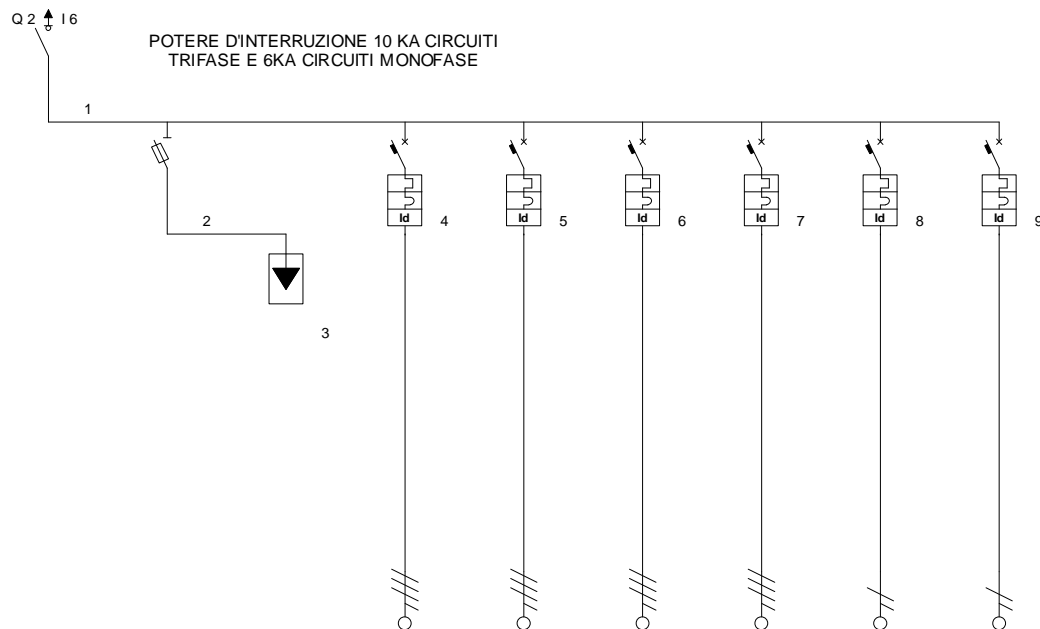
Quadro :
4 - Q.E.3 (dissabbiatori areati)

Back Up
No

Potere di interruzione (PI)
Icn/Icu

Data :

Pagina : 10



Descrizione linea	GENERALE QUADRO	PROTEZ. SCARICATORI	SCARICATORI	DISSABBIATORE AREATO 1	DISSABBIATORE AREATO 2	GRUPPO PRESE 400/230V	RISERVA	RISERVA	AUX 230V						
Fasi della linea	L1 L2 L3 N	L1 L2 L3 N		L1 L2 L3 N	L1 L2 L3 N	L1 L2 L3 N	L1 L2 L3 N	L1 N	L3 N						
Corrente nominale In [A]	32	32		16	16	25	16	10	10						
Idiff [A] / Tdff [s]				0,30 / 0,00	0,30 / 0,00	0,03 / 0,00	0,03 / 0,00	0,03 / 0,00	0,03 / 0,00						
Corrente regolata Ir [A]	1 • In = 32	1 • In = 32		1 • In = 16	1 • In = 16	1 • In = 25	1 • In = 16	1 • In = 10	1 • In = 10						
Corrente di impiego Ib [A]	12,20			6,10	6,10										
Potenza totale	7,600 kW	0,000 kW		3,800 kW	3,800 kW	0,000 kW	0,000 kW	0,000 kW	0,000 kW						
Ku / Kc	1,00 / 1,00	1,00 / 1,00		1,00 / 1,00	1,00 / 1,00	1,00 / 1,00	1,00 / 1,00	1,00 / 1,00	1,00 / 1,00						
Potenza effettiva	7,600 kW	0,000 kW		3,800 kW	3,800 kW	0,000 kW	0,000 kW	0,000 kW	0,000 kW						
C.d.T. linea / C.d.T. totale				0,07 % / 3,02 %	0,07 % / 3,02 %	0,00 % / 2,94 %			0,00 % / 2,94 %						
CosØ linea	0,90 R	0,00 R		0,90 R	0,90 R	0,90 R	0,90 R	0,90 R	0,90 R						
Icc massima inizio linea [kA]	1,735	1,709		1,709	1,709	1,709	1,709	0,869	0,869						
Icc massima fondo linea [kA]	1,709	1,683		1,374	1,374	1,599	1,646	0,815	0,635						
Icc F-N(F-F)massima inizio linea [kA]	0,883	0,869		0,869	0,869	0,869	0,869	0,869	0,869						
Icc F-N(F-F)massima fondo linea [kA]	0,869	0,855		0,690	0,690	0,809	0,835	0,815	0,635						
Icc F-N(F-F)minima inizio linea [kA]	0,883	0,869		0,869	0,869	0,869	0,869	0,869	0,869						
Icc F-N(F-F)minima fondo linea [kA]	0,869	0,855		0,690	0,690	0,809	0,835	0,815	0,635						
Sezione fase [mm²]				4	4	6			2,5						
Sezione neutro [mm²]				4	4	6			2,5						
Sezione PE [mm²]				4	4	6			2,5						
Lunghezza linea [m]				5,0	5,0	2,0	0,0	0,0	5,0						

IRIDRA S.r.l.
via La Marmora, 51 - 50121 FIRENZE

Progetto :
DEPURATORE COMUNE DI MERONE
(CO)

Disegnato :

Coordinato :

N° di Disegno :

Quadro :
4 - Q.E.3 (dissabbiatori areati)

Tipo involucro :
Quadro MDX 400 - IP65

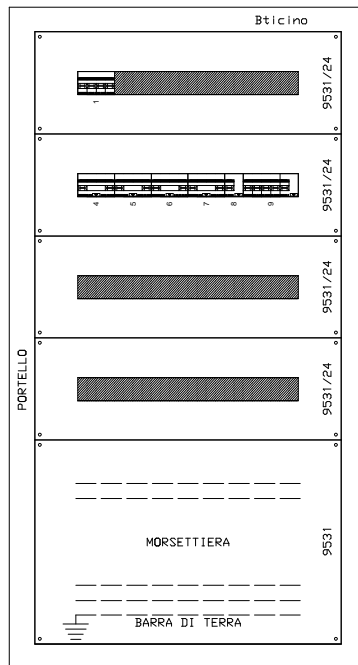
Ingombro totale [mm] :
700 x 1.295 x 205

Tipo porta :
Cristallo

Tipo fondo :
Chiuso

Tipo laterale :
Chiuso

Data :
Pagina : 11



IRIDRA S.r.l.
via La Marmora, 51 - 50121 FIRENZE

Progetto :
DEPURATORE COMUNE DI MERONE
(CO)

Disegnato :

Coordinato :

N° di Disegno :

Tensione di Esercizio :
400 / 230 [V]

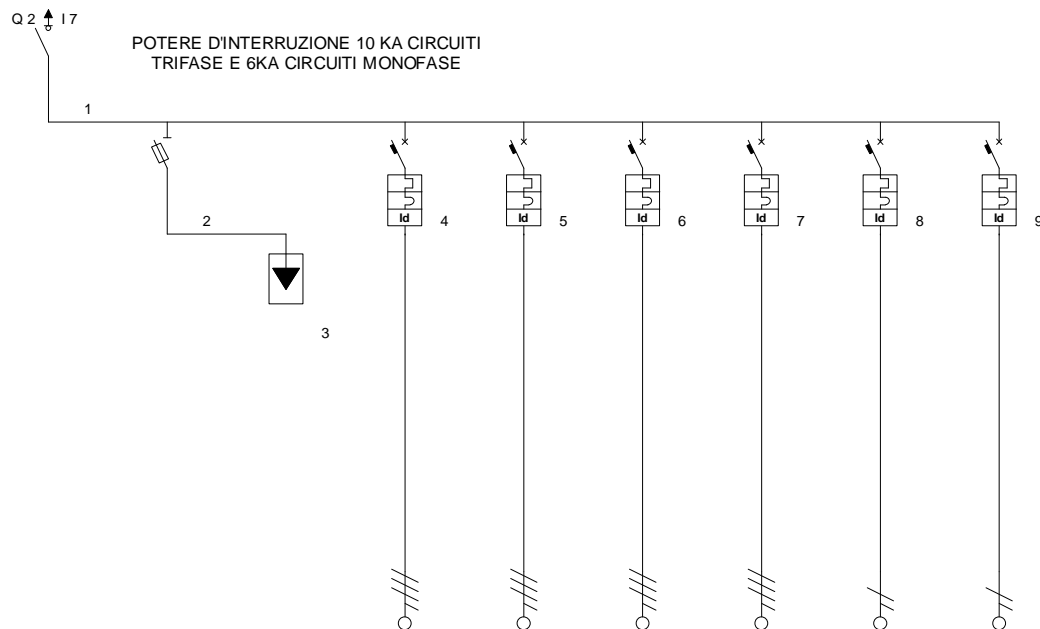
Quadro :
5 - Q.E.4 (filtri coclea)

Back Up
No

Potere di interruzione (PI)
Icn/Icu

Data :

Pagina : 12



Descrizione linea	GENERALE QUADRO	PROTEZ. SCARICATORI	SCARICATORI	FILTROCOCLEA 1	FILTROCOCLEA 2	GRUPPO PRESE 400/230V	RISERVA	RISERVA	AUX 230V						
Fasi della linea	L1 L2 L3 N	L1 L2 L3 N		L1 L2 L3 N	L1 L2 L3 N	L1 L2 L3 N	L1 L2 L3 N	L1 N	L3 N						
Corrente nominale In [A]	32	32		16	16	25	16	10	10						
Idiff [A] / Tdff [s]				0,30 / 0,00	0,30 / 0,00	0,03 / 0,00	0,03 / 0,00	0,03 / 0,00	0,03 / 0,00						
Corrente regolata Ir [A]	1 • In = 32	1 • In = 32		1 • In = 16	1 • In = 16	1 • In = 25	1 • In = 16	1 • In = 10	1 • In = 10						
Corrente di impiego Ib [A]	9,64			4,82	4,82										
Potenza totale	6,000 kW	0,000 kW		3,000 kW	3,000 kW	0,000 kW	0,000 kW	0,000 kW	0,000 kW						
Ku / Kc	1,00 / 1,00	1,00 / 1,00		1,00 / 1,00	1,00 / 1,00	1,00 / 1,00	1,00 / 1,00	1,00 / 1,00	1,00 / 1,00						
Potenza effettiva	6,000 kW	0,000 kW		3,000 kW	3,000 kW	0,000 kW	0,000 kW	0,000 kW	0,000 kW						
C.d.T. linea / C.d.T. totale				0,06 % / 2,97 %	0,06 % / 2,97 %	0,00 % / 2,91 %			0,00 % / 2,91 %						
CosØ linea	0,90 R	0,00 R		0,90 R	0,90 R	0,90 R	0,90 R	0,90 R	0,90 R						
Icc massima inizio linea [kA]	1,572	1,551		1,551	1,551	1,551	1,551	0,784	0,784						
Icc massima fondo linea [kA]	1,551	1,529		1,267	1,267	1,458	1,498	0,740	0,588						
Icc F-N(F-F)massima inizio linea [kA]	0,795	0,784		0,784	0,784	0,784	0,784	0,784	0,784						
Icc F-N(F-F)massima fondo linea [kA]	0,784	0,773		0,635	0,635	0,735	0,756	0,740	0,588						
Icc F-N(F-F)minima inizio linea [kA]	0,795	0,784		0,784	0,784	0,784	0,784	0,784	0,784						
Icc F-N(F-F)minima fondo linea [kA]	0,784	0,773		0,635	0,635	0,735	0,756	0,740	0,588						
Sezione fase [mm²]				4	4	6			2,5						
Sezione neutro [mm²]				4	4	6			2,5						
Sezione PE [mm²]				4	4	6			2,5						
Lunghezza linea [m]				5,0	5,0	2,0	0,0	0,0	5,0						

IRIDRA S.r.l.
via La Marmora, 51 - 50121 FIRENZE

Progetto :
DEPURATORE COMUNE DI MERONE
(CO)

Disegnato :

Coordinato :

N° di Disegno :

Quadro :
5 - Q.E.4 (filtri codea)

Tipo involucro :
Quadro MDX 400 - IP65

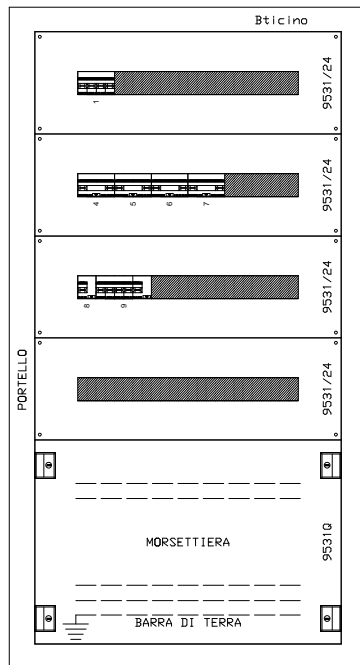
Ingombro totale [mm] :
700 x 1.295 x 205

Tipo porta :
Cristallo

Tipo fondo :
Chiuso

Tipo laterale :
Chiuso

Data :
Pagina : 13



IRIDRA S.r.l.
via La Marmora, 51 - 50121 FIRENZE

Progetto :
DEPURATORE COMUNE DI MERONE
(CO)

Disegnato :

Coordinato :

N° di Disegno :

Quadro :
6 - Q.E. 5 (campionatore)

Tipo involucro :
Quadro MDX 400 - IP65

Ingombro totale [mm] :
700 x 1.295 x 205

Tipo porta :
Cristallo

Tipo fondo :
Chiuso

Tipo laterale :
Chiuso

Data :
Pagina : 15

